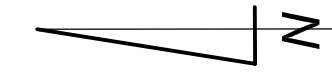
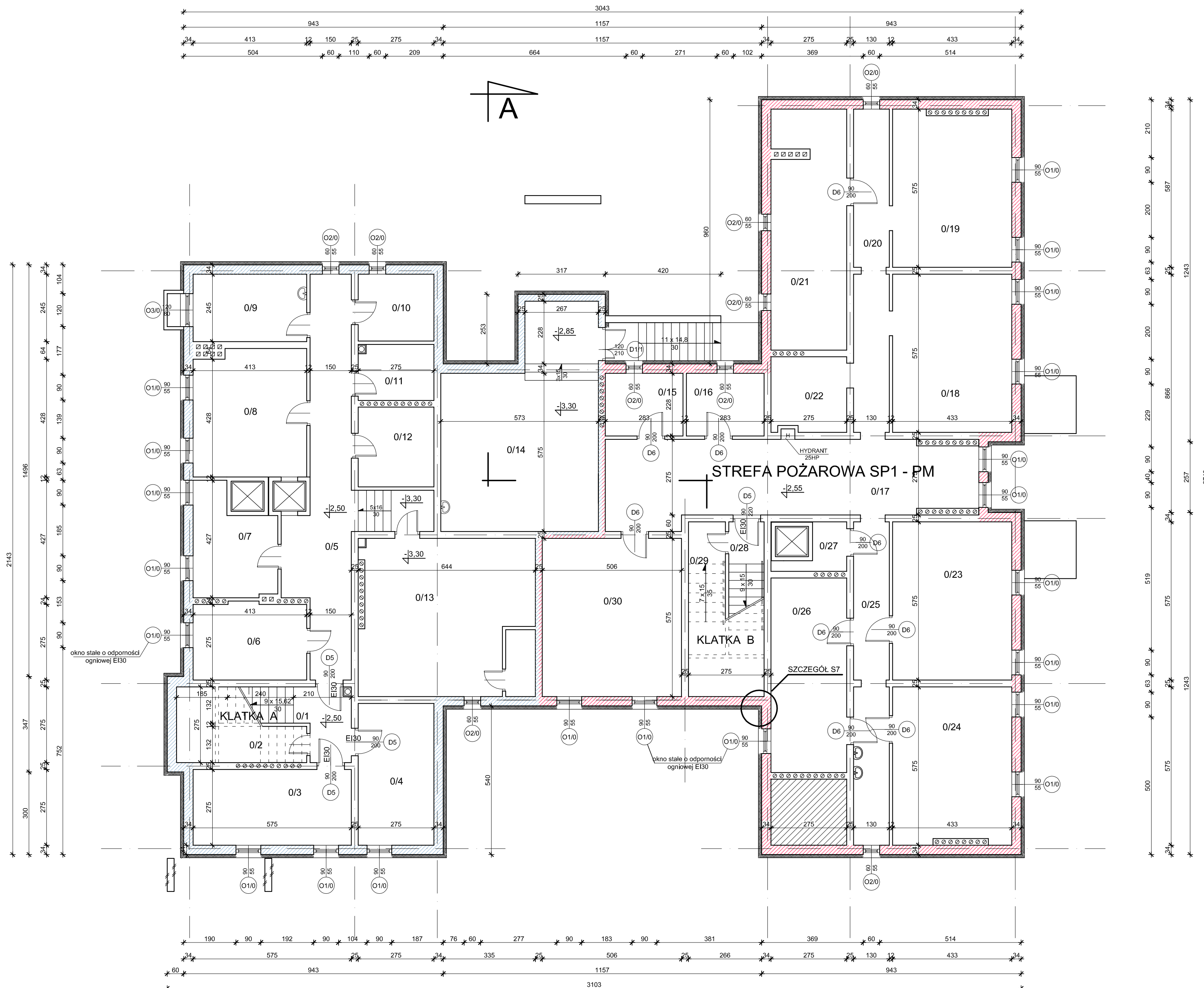


RZUT PIWNIC
Przedszkole nr 5 z Oddziałem
Integracyjnym w Suwałkach
ul. Witosa 4
skala 1:100



Zestawienie pomieszczeń		
L.P.	Nazwa pomieszczenia	Powierzchnia [m ²]
0/1	klatka schodowa	8,73
0/2	schowek	3,80
0/3	pom. gospodarcze	15,81
0/4	pom. gospodarcze	14,16
0/5	korytarz	29,76
0/6	magazyn	11,47
0/7	magazyn	10,69
0/8	magazyn	18,83
0/9	pom. gospodarcze	10,12
0/10	warsztat podreęczny	6,73
0/11	magazyn	5,55
0/12	magazyn	7,95
0/13	wentylatornia	36,33
0/14	wymiennikownia	39,94
0/15	pom. gospodarcze	6,44
0/16	pom. gospodarcze	6,44
0/17	korytarz	38,98
0/18	szatnia	24,35
0/19	szatnia	24,35
0/20	korytarz	15,00
0/21	szatnia	23,55
0/22	szatnia	7,35
0/23	szatnia	24,35
0/24	szatnia	24,41
0/25	korytarz	15,17
0/26	szatnia	19,44
0/27	pom. gospodarcze	2,77
0/28	klatka schodowa	8,73
0/29	schowek	4,74
0/30	pom. gospodarcze	29,09
	Razem:	495,03

Legenda:

- wyburzenia
- część ogrzewana
- część nieogrzewana

OBIEKT	Przedszkole nr 5, ul. Witosa 4 dz. nr ewid. 21664, 21663, 21660 i 21659 16-400 Suwałki		
TEMAT	EKSPERTYZA TECHNICZNA w trybie §2 ust. 2 rozporządzenia ministra Infrastruktury z 12 kwietnia 2002 r.(tekst jednolity Dz.U 2015r. poz. 1422)		
OPRACOWAŁ	RZECZOZNAWCA DO SPRAW ZABEZPIECZEŃ PRZECIWPÓŻAROWYCH mgr inż. STANISŁAW MUSIAŁ nr uprawnień: 382/98	PODPIS:	
TYTUŁ RYSUNKU	RZUT PIWNIC	NR RYSUNKU: 2	SKALA: 1:100 DATA: LUTY 2017 R.