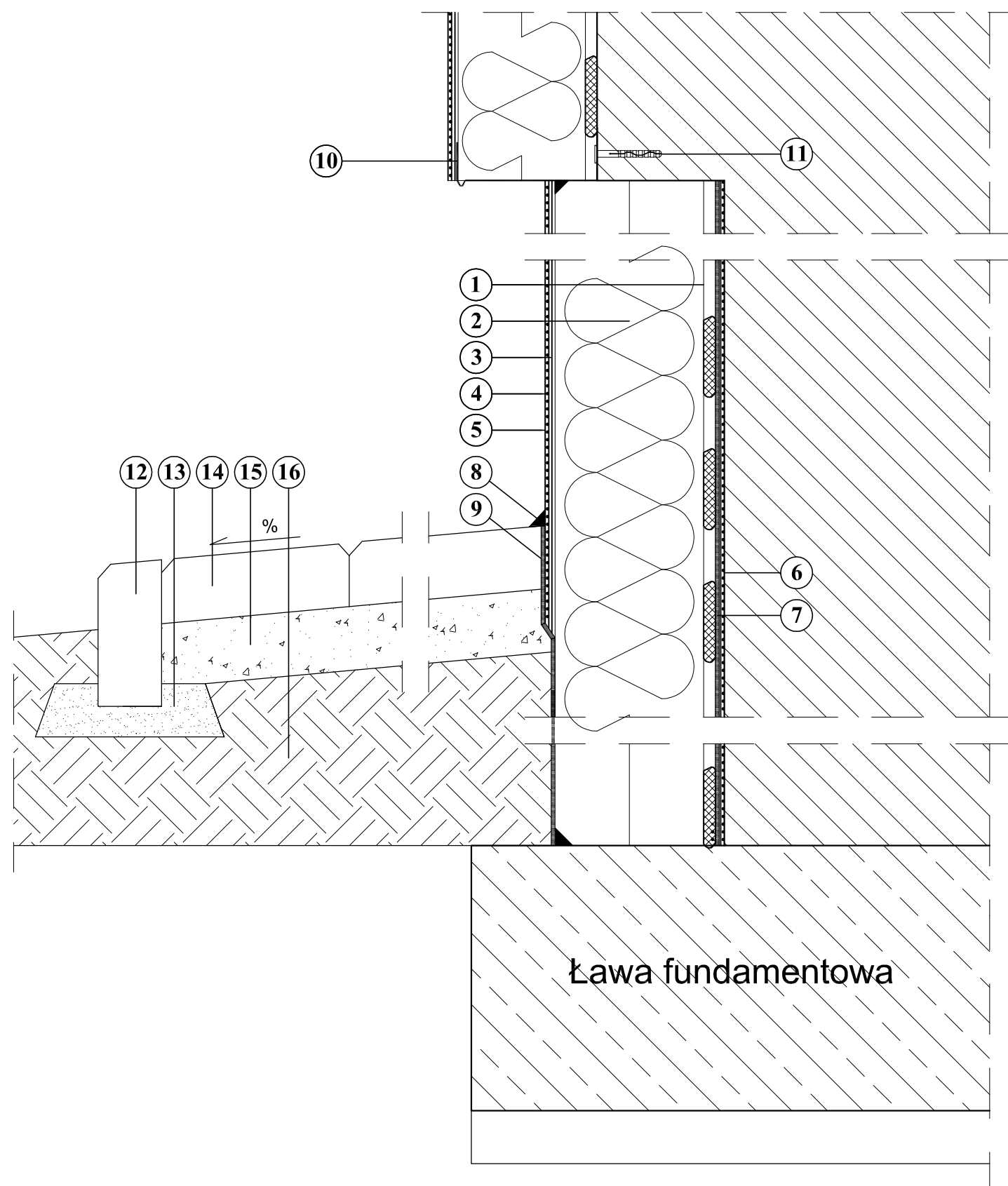


SZCZEGÓŁ 16

DOCIEPLENIE COKOŁU - WKŁĘŚLY (docieplenie do głębokości łąw fundamentowych)



1. ŚRODEK KLEJĄCY DO STYROPIANU
2. IZOLACJA TERMICZNA
3. ZAPRAWA ZBROJONA SIATKĄ Z WŁÓKNA SZKLANEGO
4. FARBA GRUNTUJĄCA
5. WYPRAWA ELEWACYJNA
6. ŚRODEK GRUNTUJĄCY
7. HYDROIZOLACJA - MASA BITUMICZNO-KAUCZUKOWA
8. USZCZELNIACZ POLIURETANOWY
9. FOLIA KUBEŁKOWA
10. PROFIL COKOŁOWY FABRYCZNIE OKLEJONY SIATKĄ Z WŁÓKNA SZKLANEGO
11. DYBEL MOCUJĄCY PROFIL COKOŁOWY + PODKŁADKA DYSTANSOWA
12. OBRZEŻE BETONOWE 6 X 20 CM
13. GRUNT PAROPRZEPUSZCZALNY - PIASEK
14. OPASKA Z KOSTKI BRUKOWEJ SZER. 0,5 M
15. PODSYPKA CEMENTOWO-PIASKOWA 1:6
16. GRUNT RODZIMY

Ława fundamentowa

Uwaga!
Jednoczesne stosowanie materiałów różnych systemów jest niedopuszczalne!

Pracownia Audytorska Spółka z o.o. ul. Żabia 34 27-400 Ostrowiec Św. tel./fax.(041) 247 97 01 kom. 667 633 003		Nr rysunku S16	Branża ARCHITEKTURA	Skala 1:100
Projektant: Architektura	mgr inż. arch. Zbigniew Doktor	227/KL/72	Investor Miasto Suwałki ul. Mickiewicza 1 16-400 Suwałki	Adres budowy Budynek Przedszkola nr 5 z oddziałem integracyjnym ul. Witosa 4 16-400 Suwałki
Asystent projektanta:	Agnieszka Bąk	----	Rodzaj projektu PROJEKT BUDOWLANO-WYKONAWCZY	
			Tytuł rysunku SZCZEGÓŁY WYKONAWCZE	
Imię i nazwisko:		Nr upr.	Podpis:	Data opracowania: luty 2016r.