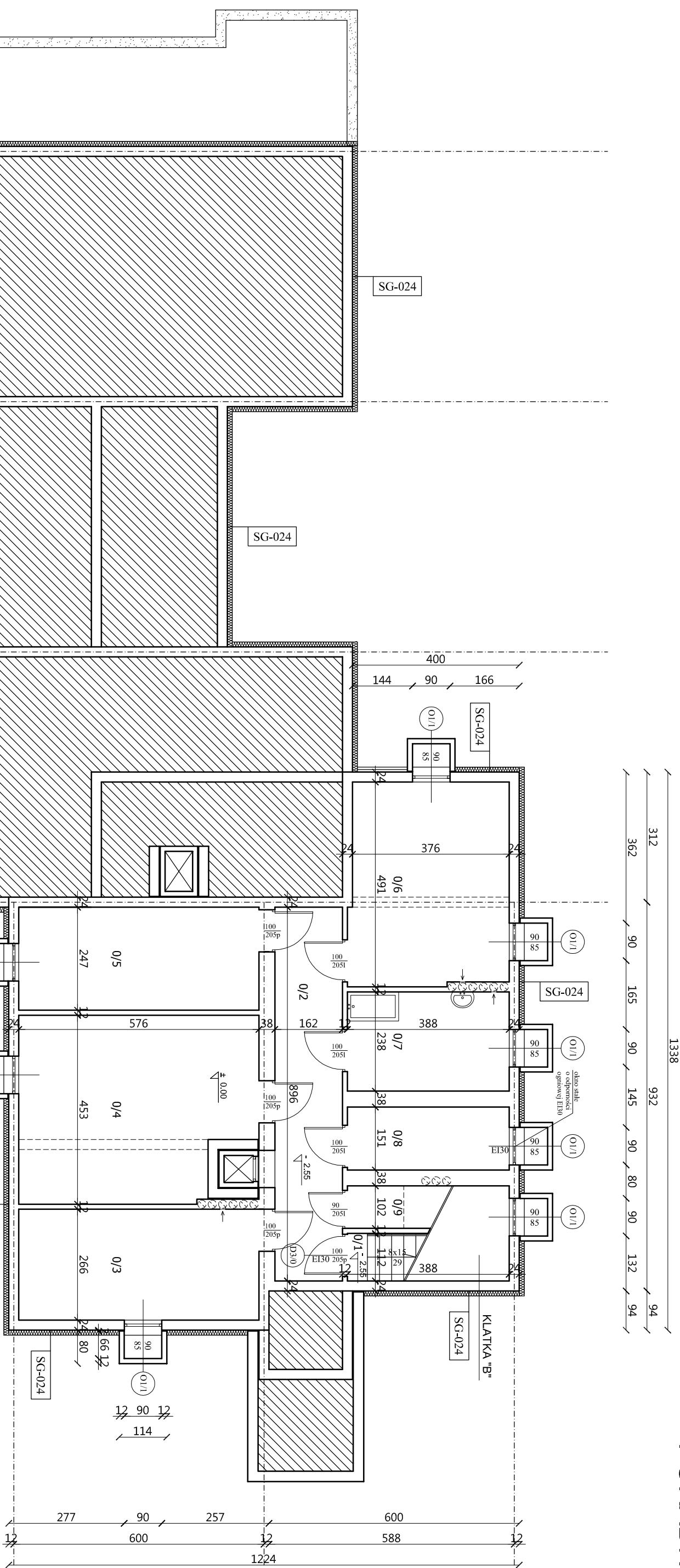
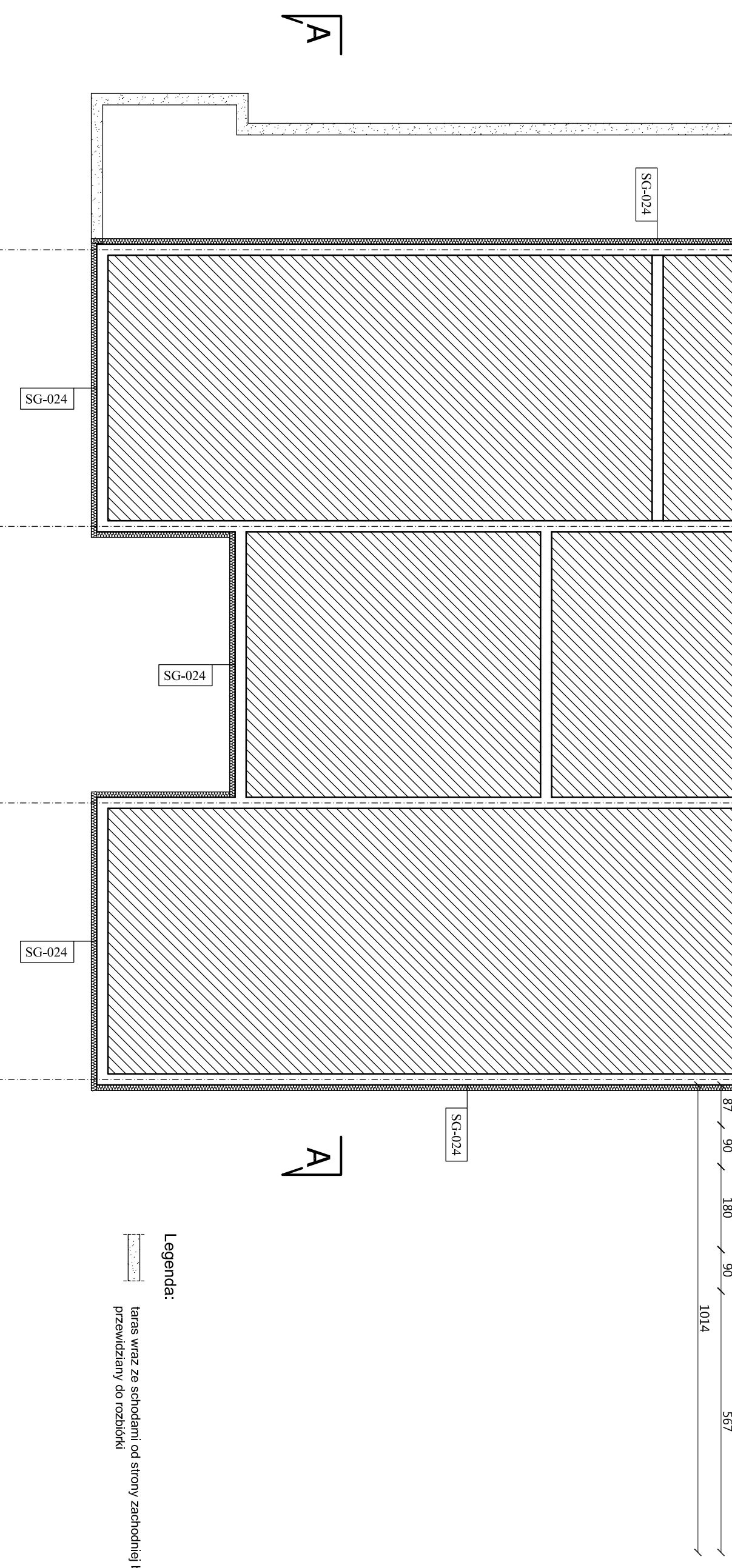
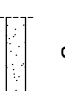



RZUT PIWNIC
PORADNIA PSYCHOLOGICZNO-PEDAGOGICZNA
 ul. Nowomiejska 10
 skala 1:100



Zestawienie pomieszczeń		
L.P.	Nazwa pomieszczenia	Powierzchnia [m ²]
0/1	Klatka schodowa	4,43
0/2	Korytarz	14,51
0/3	archiwum	15,32
0/4	magazynek konserwatora	24,17
0/5	węzeł ciepłoty	14,23
0/6	pomieszczenie gospodarcze	18,51
0/7	archiwum	9,23
0/8	schowek	5,86
0/9	schowek	1,38
Razem:		107,64



Legenda:
 tarcza wraz ze schodami od strony zachodniej budynku
 przewidziany do rozbiórki

SG-024 Szczyt fundamentowe

Szczyt fundamentowe, oznaczone jako SG-024, docierają do głębokości law fundamentowych w części podpiwniczonej oraz 50 cm poniżej poziomu terenu w części niepodpiwniczonej budynku metoda BSO, przy użyciu styropianu samogalącego ekstrudowanego XPS 300-035 o współczynniku przewodności ciepła $\lambda=0,035 \text{ W/m}\cdot\text{K}$; grubość izolacji termicznej wg części opisowej.

Uwaga: Ościeża okienne i drzwiowe obkleić styropianem EPS 70-031 o współczynniku $\lambda=0,031 \text{ W/m}\cdot\text{K}$; grubość izolacji termicznej wg części opisowej.

ZAGRODZONA KADROWEJ SPOŁECZNOŚCI		Nr projektu: P1		Branża: ARCHITEKTURA		Skala: 1:100	
Miejsce: ul. Nowomiejska 10, Warszawa		Data: 2017		Projektant: mgr inż. arch. Zdzisław Dąbrowski		Adres wykonawcy: Biuro Projektów Psychologiczno-Pedagogicznych ul. Nowomiejska 10, 05-110 Suwałki	
Projektant: mgr inż. arch. Zdzisław Dąbrowski		Załącznik: 227/KL/17		Asystent projektanta: mgr inż. Ewelina Jankowska		Rozbudowa: PROJEKT BUDOWLANO-WYKONAWCZY	
Sprawdzący: mgr inż. arch. Andrzej Pajdzierz		11090/WL		Data opracowania: luty 2017r.		RZUT PIWNIC	