

PLAN SYTUACYJNY

- LEGENDA:**
- DZ - projektowane drzwi zewnętrzne według zestawienia
 - O - projektowane okno według zestawienia
 - P - drewniany panel według rysunku szczegółowego

UWAGA:
Rysunek rozpatrywać łącznie z pozostałymi rysunkami oraz opisem technicznym.

Niniejsze opracowanie dokumentacji projektowej objęte jest ochroną zgodnie z ustawą z dnia 4 lutego 1994 o prawie autorskim i prawach pokrewnych z późn. zmianami.
JEDYNOŚĆ PROJEKTOWA



NAZWA INWESTYCJI:
REMONT ELEWACJI, TERMOMODERNIZACJA I PRZEBUDOWA W ZAKRESIE PRZYSTOSOWANIA DO OCHRONY PRZECIWPÓZAROWEJ BUDYNKÓW ZESPÓŁU SZKÓŁ NR 2

ADRES OBIEKTU BUDOWLANEGO:
ul. Tadeusza Kościuszki 38/38, 16-400 Suwałki

INWESTOR:
Miasto Suwałki, ul. Mickiewicza 1, 16-400 Suwałki

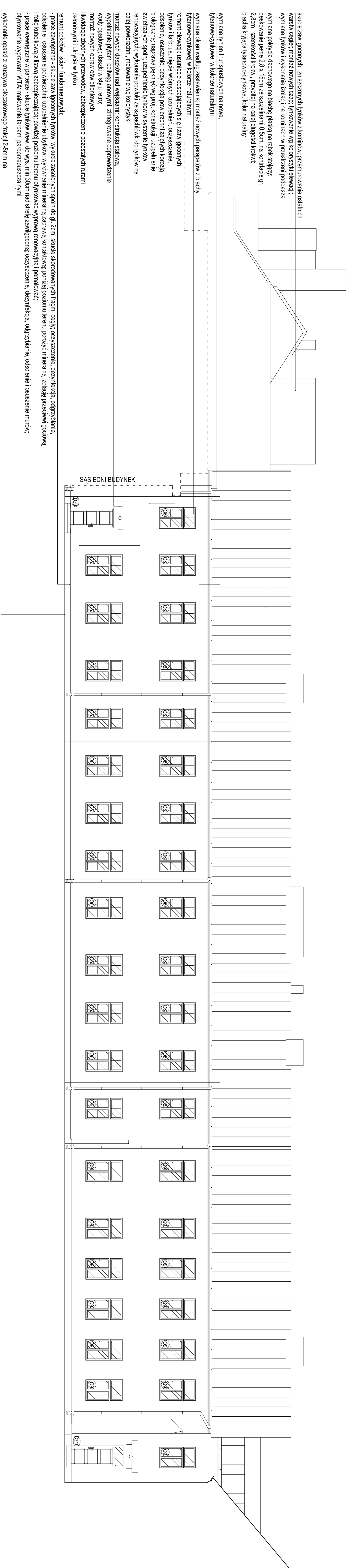
PROJEKTOWAŁ:
mgr inż. arch. Mariusz Sawicki

ASYSTENT:
mgr inż. arch. Anna Klapczyńska

SPRAWDZIŁ:
mgr inż. arch. Jarosław Krwawczyk

PROJEKT BUDOWLANO-WYKONAWCZY

Tytuł rysunku: PROJEKT - OFICJYNA PÓŁNOCNA
Skala: 1:100
nr rys.: P.17
Data: IV/2015



skucie zawilgoconych zniszczonych tynków z kominów; przernutowanie ostatnich warstw cegieł; montaż nowych czap tynkowych wg kolorystyki elewacji; wymiana tynków i wykonanie izolacji na kominach w przeszerzeni poddasza

wymiana pokrycia dachowego na blachę płaską na rąbek stojący; daskowanie pnie 2,8 x 15cm ze szczelinami 0,5cm; na kominach gr 2,8cm i szerokości krokwii, przybliżej na całej długości krokwii; blacha kryjąca tytanowo-cynkowa, kolor naturalny

wymiana tynien i rur spusławnych na nowe; tytanowo-cynkowe, w kolorze naturalnym

wymiana ołdien według zestawienia; montaż nowych parapetów z blachy tytanowo-cynkowej w kolorze naturalnym
remont elewacji; usunięcie odsypających się i zawilgoconych tynków i tyn, usunięcie widomych uzupełnień, oczyszczenie, odsolenie, osuszenie, dezynfekcja powierzchni zajętych korozją biologiczną; naprawa pęknięć wg proj. konstrukcji; uzupełnienie zwierających spoin; uzupełnienie tynków w systemie tynków renowacyjnych; wykonanie powłoki ze szpachelki do tynków na całej powierzchni; malowanie wg kolorystyki

montaż nowych daszków nad wejściami; konstrukcja stalowa; wypełnienie płytami poliwęglanowymi; zintegrowane odprowadzenie wody opadowej; daszki w stylu retro;

montaż nowych opraw oświetleniowych
likwidacja zębnych przewodów; zabezpieczenie pozostałych rurami osłonowymi i ukrycie w tynku

remont cokołów i ścian fundamentowych:
- prace zewnętrzne - skucie zawilgoconych tynków; wykućce zasobionych spoin do gł. 2cm; skucie skorodowanych fragm. cegieł; oczyszczenie; dezynfekcja; odgrzybianie, odsolenie i osuszenie powierzchni; uzupełnienie ubytków; wyromantowanie mineralną zaprawą kontaktową; poniżej poziomu terenu podłożyć mineralną izolację przeciwwilgociową i folię kubełkową z listwą zabezpieczającą; powłokę poziomą terenu odrynować; wyprawa renowacyjną i pomalować;
- prace wewnętrzne w parterze - skucie tynków weł. do wys. min 30cm nad strefę zawilgoconą; oczyszczenie; dezynfekcja; odgrzybianie; odsolenie i osuszenie murów; dyktowanie wyprawami WTA; malowanie farbami paroprzepuszczalnymi

wykonanie opraski z kruszywa odciekowego frakcji 2-8mm na geowłókninie; szerokość 50cm; spadek 2% od budynku; ograniczenie obrzeżem betonowym