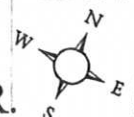
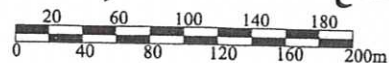
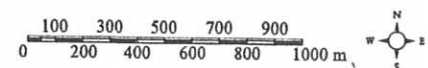
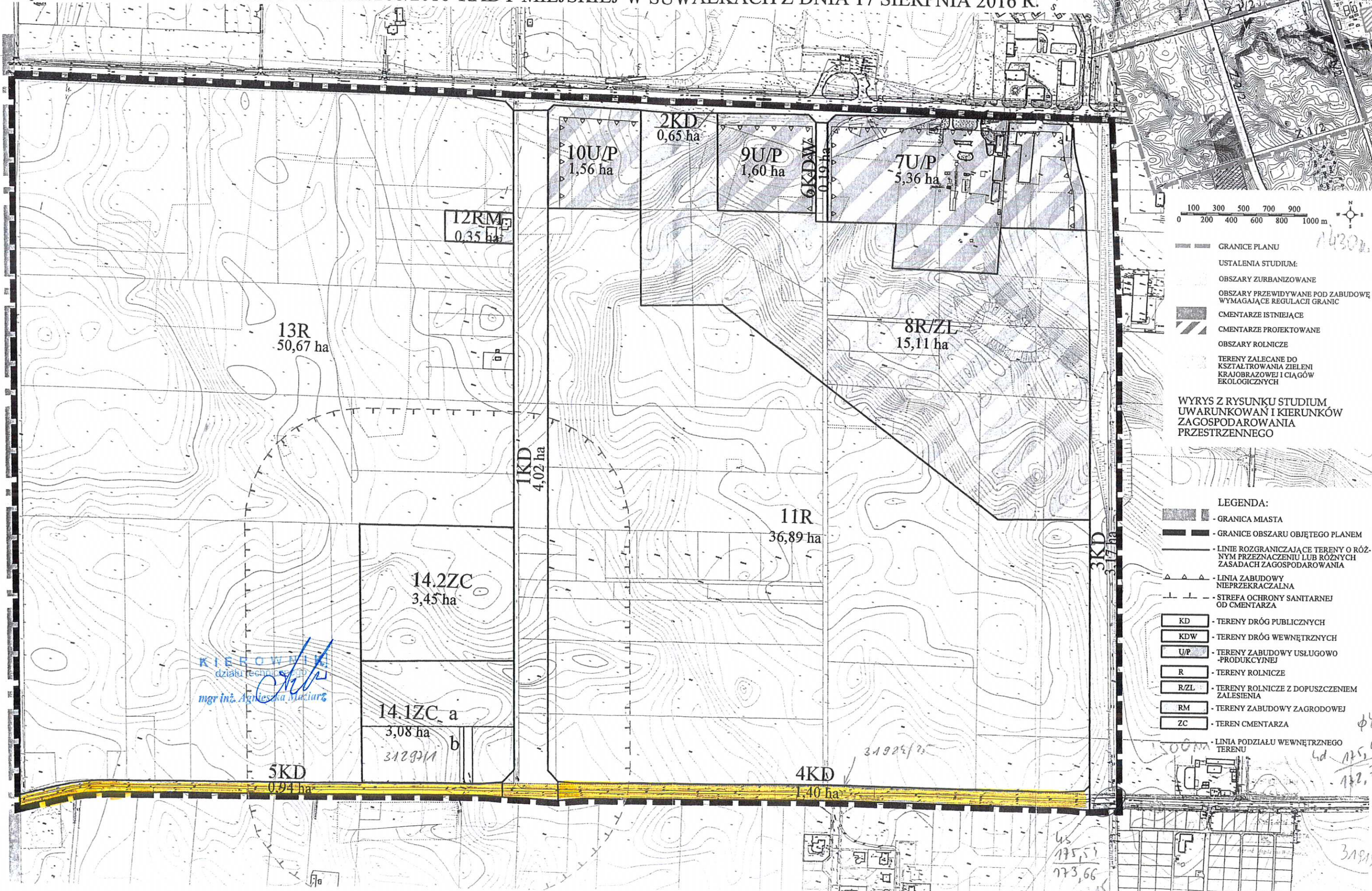


MIEJSCOWY PLAN ZAGOSPODAROWANIA PRZESTRZENNEGO TERENU OGRANICZONEGO ULICĄ BAKALARZEWSKA, ZACHODNIĄ GRANICĄ MIASTA, ULICĄ ZASTAWIE ORAZ BYŁĄ BOCZNICĄ KOLEJOWĄ W SUWAŁKACH

ZAŁĄCZNIK NR 1 DO UCHWAŁY NR XXII/268/2016 RADY MIEJSKIEJ W SUWAŁKACH Z DNIA 17 SIERPNI 2016 R.



Załącznik nr 1 do warunków technicznych
T. 4000-36/01/17



- 14300
- GRANICE PLANU
 - USTALENIA STUDIUM:
 - OBSZARY ZURBANIZOWANE
 - OBSZARY PRZEWIDYWANE POD ZABUDOWĘ WYMAGAJĄCE REGULACJI GRANIC
 - CMENTARZE ISTNIEJĄCE
 - CMENTARZE PROJEKTOWANE
 - OBSZARY ROLNICZE
 - TERENY ZALECANE DO KSZTAŁTOWANIA ZIELENI KRAJOBRAZOWEJ I CIĄGÓW EKOLOGICZNYCH

WYRYS Z RYSUNKU STUDIUM UWARUNKOWAŃ I KIERUNKÓW ZAGOSPODAROWANIA PRZESTRZENNEGO

- LEGENDA:
- GRANICA MIASTA
 - GRANICE OBSZARU OBJĘTEGO PLANEM
 - LINIE ROZGRANICZAJĄCE TERENY O RÓŻNYM PRZEZNACZENIU LUB RÓŻNYCH ZASADACH ZAGOSPODAROWANIA
 - LINIA ZABUDOWY NIEPRZEKRACZALNA
 - STREFA OCHRONY SANITARNEJ OD CMENTARZA
- | | |
|------|--|
| KD | TERENY DRÓG PUBLICZNYCH |
| KDW | TERENY DRÓG WEWNĘTRZNYCH |
| U/P | TERENY ZABUDOWY USŁUGOWO-PRODUKCYJNEJ |
| R | TERENY ROLNICZE |
| R/ZL | TERENY ROLNICZE Z DOPUSZCZENIEM ZALEŚNIA |
| RM | TERENY ZABUDOWY ZAGRODOWEJ |
| ZC | TEREN CMENTARZA |
- LINIA PODZIAŁU WEWNĘTRZNEGO TERENU

KIEROWNIK
działu technicznego
mgr inż. Agnieszka Maciarz

31925/20
1500M
175,53
773,66
175,40
172,77
31919/