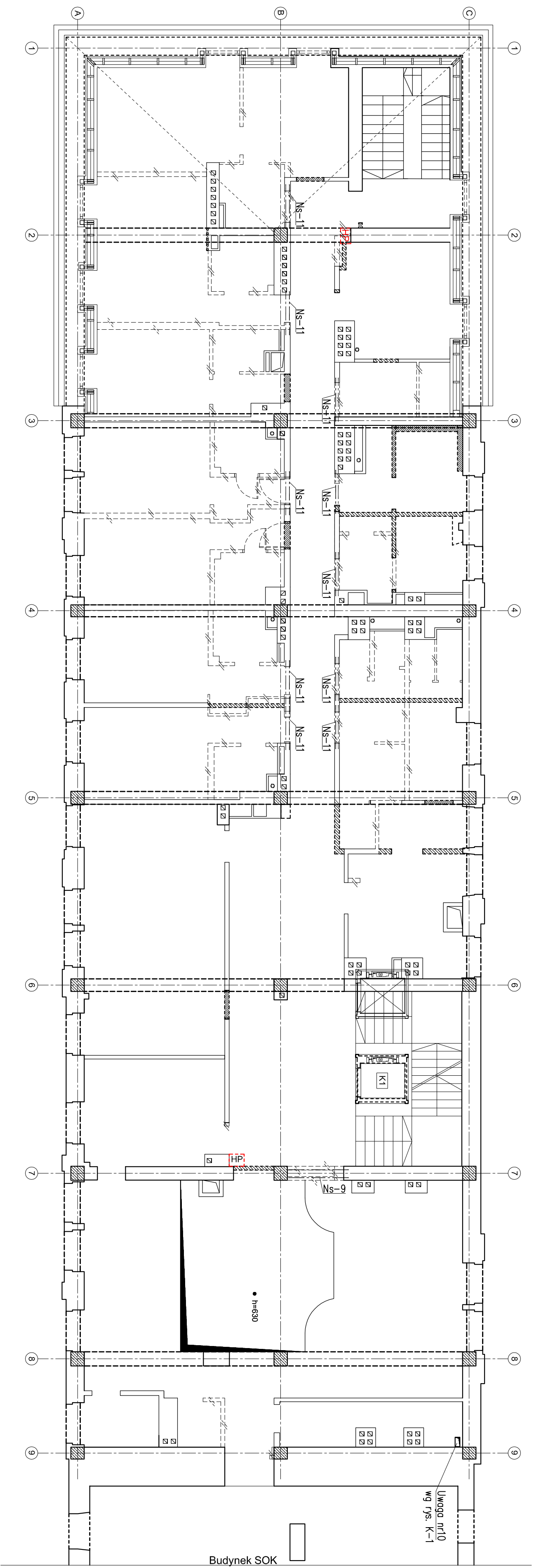


## Uwagi:

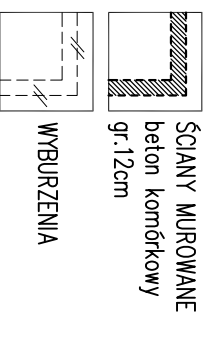
1. Rysunek rozpatrywać łącznie z pozostałymi rysunkami, opisem technicznym konstrukcji oraz projektem architektonicznym.
2. Poziomy nadproże wg projektu architektury.
3. Konstrukcja szybu windowego wg producenta szybu windy.
4. Zabezpieczenie stali kształtowej wg opisu technicznego konstrukcji.
5. Dokładne usytuowanie nowoprojektowanych ścian działowych oraz wyburzenia ścian działowych istniejących zostało pokazane na projekcie architektonicznym.
6. Wszystkie pęknięcia ścian należy naprawić metodą zszywania murów wg technologii np. "HELFIX".

## Elementy konstrukcji:

Nadproża stalowe:  
 Nadproże Ns-9 2x I 140 szt:1  
 Nadproże Ns-11 2x L50x50x4 szt:10



## RZUT II PIĘTRA



PROJEKT: plan3D ADRIAN BOGUTCZAK  
 90-562 446 446  
 www.plan3d.com.pl  
 biuro@plan3d.com.pl

TEMAT: OPERACJONNE DOKUMENTACJA TECHNICZNEJ PRZEBUDOWY BUDYNKU SAMORZĄDOWYCH SAMORZĄDOWEJ GMAZ REMONTU DĄGHU I ELEWACJI PRZYŁĄCZENIA BUDYNKU SOK. I PROJEKT BUDYNKU TOILET PUBLICZNYCH

TOA I  
 INWESTOR: PREZESDOWIA BIUREO "HOTELU SUWACKIENSKI" NA CELE ADMINISTRACJA PUBLICZNEJ SAMORZĄDOWEJ MIASTO SUWAKI  
 UL. MICKIEWICZA 1, 16-400 SUWAKI

ADRES: 16-400 SUWAKI, UL. TYNONIEWICZA 71  
 11030/3, 11032/3, 11032/4, 11033/1, 11034/1, 11035/1, 11036/1, 11037/1, 11041/8, 11041/9, 11041/11, 11041/12, 1237/8, 1237/9

PROJEKTANT: mgr inż. PAWEŁ KIMACZYŃSKI  
 upr. bud. nr. 180/99/WL

SPRAWDZAJĄCY: mgr inż. ROMUALD CHOWICZEWSKI  
 upr. bud. nr. 413/73/LW

STADIUM: RYSUNEK: Schemat konstrukcji  
 Projekt wykonawczy Z-90 p.k.10  
 BRANŻA: KONSTRUKCJA SKALA: nr rysunku K-4  
 DATA: maj 2013 1:100