

SYSTEM SYGNALIZACJI WYKAMNIA I NAPADU

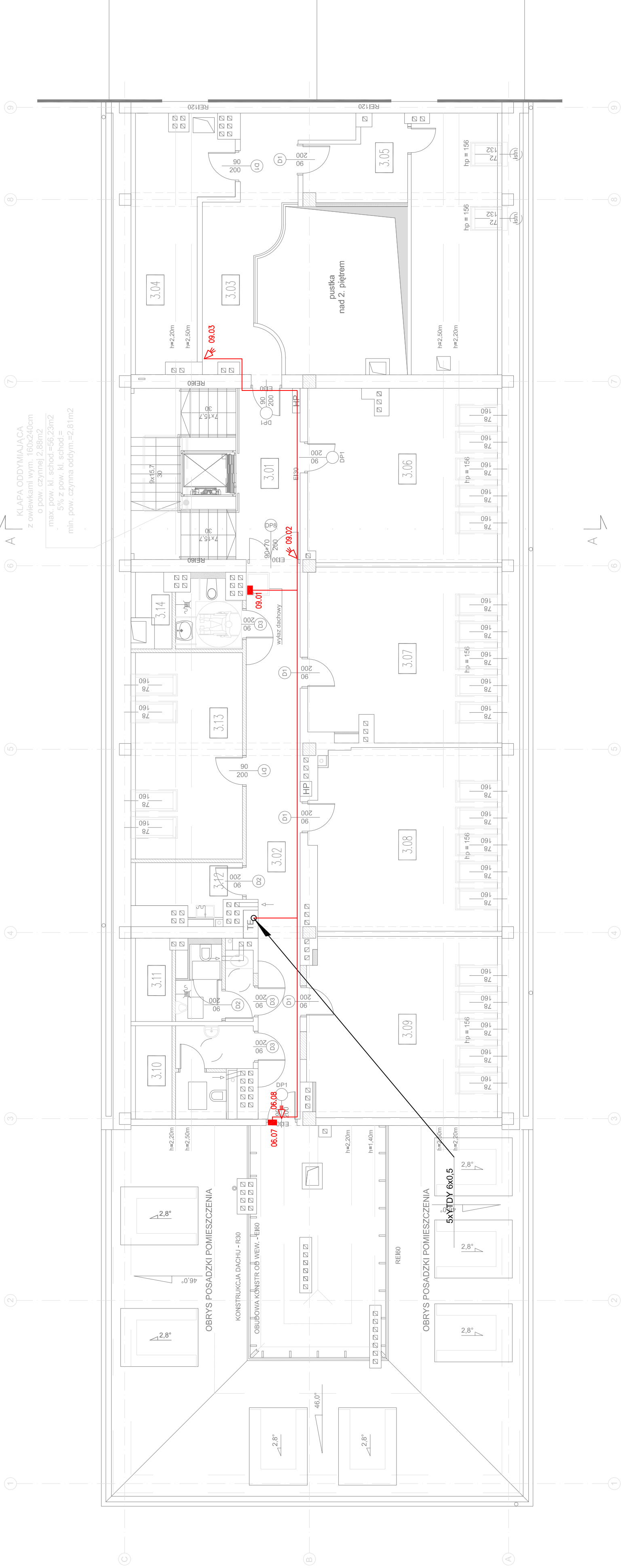
- Centrał alarmowa
- Podcentrał alarmowa
- Czujnik ruchu z antymaskującym
- Czujnik ruchu
- Czujnik ruchu korytarzowa
- Czujnik silencjała szyby
- Czujnik magnetyczna
- Czujnik zalania wodą
- Klawiatura sterowa
- Sygnalizator akustyczny wewnętrzny
- Sygnalizator optyczno-akustyczny zewnętrzny
- Trasy kablowe

SYSTEM KONTROLI DOSTĘPU

- Czytnik kart zbliżeniowych
- Czytnik kart zbliżeniowych z klawiaturą
- Przyświtał wyjścia
- Przyświtał wyjścia ewakuacyjnego
- Czujnik magnetyczny w obudowie metalowej
- Zwora elektromagnetyczna
- Paneli odbiorczy wideozdjęcia
- Paneli wyzwalający wideozdjęcia
- Trasy kablowe

SPIS POMIESZCZEN:

3 PIĘTRO	
3.01	klitka schodowa gres – 30,98m ²
3.02	kuminek-p gres – 29,23m ²
3.03	ontresola gres – 19,79m ²
3.04	pom. magazynowe gres – 13,86m ²
3.05	pom. magazynowe gres – 26,70m ²
3.06	pom. biurowe p/łki dywanowe 2 24,65m ²
3.07	pom. biurowe p/łki dywanowe 2 24,44m ²
3.08	pom. biurowe p/łki dywanowe 2 25,81m ²
3.09	pom. biurowe p/łki dywanowe 2 25,81m ²
3.10	wc damskie gres – 6,31m ²
3.11	wc męskie gres – 5,68m ²
3.12	pom. porządkowe gres – 4,56m ²
3.13	pom. biurowe p/łki dywanowe 2 13,56m ²
3.14	wc msp gres – 4,44m ²
R A Z E M 10 os.	
m ²	



PROJEKT:
 plan3D ADRIAN BOGUTCZAK
 90-562 Łódź, ul. Łódzka 3/6, tel./fax 42 292 06 00
 www.plan3d.com.pl biuro@plan3d.com.pl

TEMA:
 OPRACOWANIE DOKUMENTACJI TECHNICZNEJ PRZEBUDOWY WIECO HOTELE SUIWALCZONKA* SAMOZAJEJ ORAZ REMONTU DACHU I ELEWACJA PRZYLEGŁEGO BUDYNKU SOKI, PROJEKT BUDYNKU PANELI PODZIEMNYCH

TOM:
 TOM I

INWESTOR:
 PRZEBUDOWA PRZECO HOTELE SUIWALCZONKA* W M. CELI ADMINISTRACJA PUBLICZNEJ SAMOZAJEJ

ADRES:
 16-400 SUWALKI UL. TYNOWIECZA 71
 dziszki o nr ew. 11030/3, 11032/3, 11032/4 11033/1, 11034/1, 11035/1, 11036/1, 11037/1, 11041/8, 11041/10, 11041/12, 12378, 12379

PROJEKTANT:
 mgr inż. Jacek Grochowski
 upr. Wg-203/94

SPRZĄDZAJĄCY:
 mgr inż. Romuald Wehnicki
 upr. Wg-722/92

STADIUM:
 RYSUNEK
 Projekt wykonawczy
 Branża: Technika
 Data: maj 2013

SSWIN
 Rzut 3 piętra
 Skala: 1:100
 Nr rysunku: 1-16