

SYSTEM SYGNALIZACJI WYKAMANIA I NAPADU

- Centrał alarmowa
- Podcentrał alarmowa
- Czujnik ruchu z antymaskującym
- Czujnik ruchu
- Czujnik ruchu korytarza
- Czujnik silencjała szyby
- Czujnik magnetyczna
- Czujnik zabrudzenia wody
- Klawiatura sterująca
- Sygnalizator akustyczny wewnętrzny
- Sygnalizator optyczno-akustyczny zewnętrzny
- Trasy kablowe

SYSTEM KONTROLI DOSTĘPU

- Czytnik kart zbliżeniowych
- Czytnik kart zbliżeniowych z klawiaturą
- Przyłok-wyjście
- Przyłok-wyjście ewakuacyjnego
- Czujnik magnetyczny w obudowie metalowej
- Zwora elektromagnetyczna
- Paneli obrotowy wieloosobowy
- Paneli wychyłowy wieloosobowy
- Trasy kablowe



PROJEKT:
 plan3D ADRIAN BOGUTCZAK
 90-562 b66a, ul. Łobowa 3/5, tel./fax 42 292 06 00
 www.plan3d.com.pl
 biuro@plan3d.com.pl

TEMA:
 OPRACOWANIE DOKUMENTACJI TECHNICZNEJ
 PRZEBUDOWY WYKAMIANIA I NAPADU W HOTELOWYM BUDYNKU
 SAMARZĄDZĄCEJ IZBY REMONTU DACHU I ELEWACJA
 PRZYLEGŁEGO BUDYNKU SOK, PROJEKT BUDYNKU
 TALENT PUBLISZCZYTEL

TOM:
 TOM I
 PRZEBUDOWA BRZOZO HOTELOWY SYGNALIZACJA
 W M. CELI ADMINISTRACJA PUBLICZNEJ ZABEZPIECZENIA

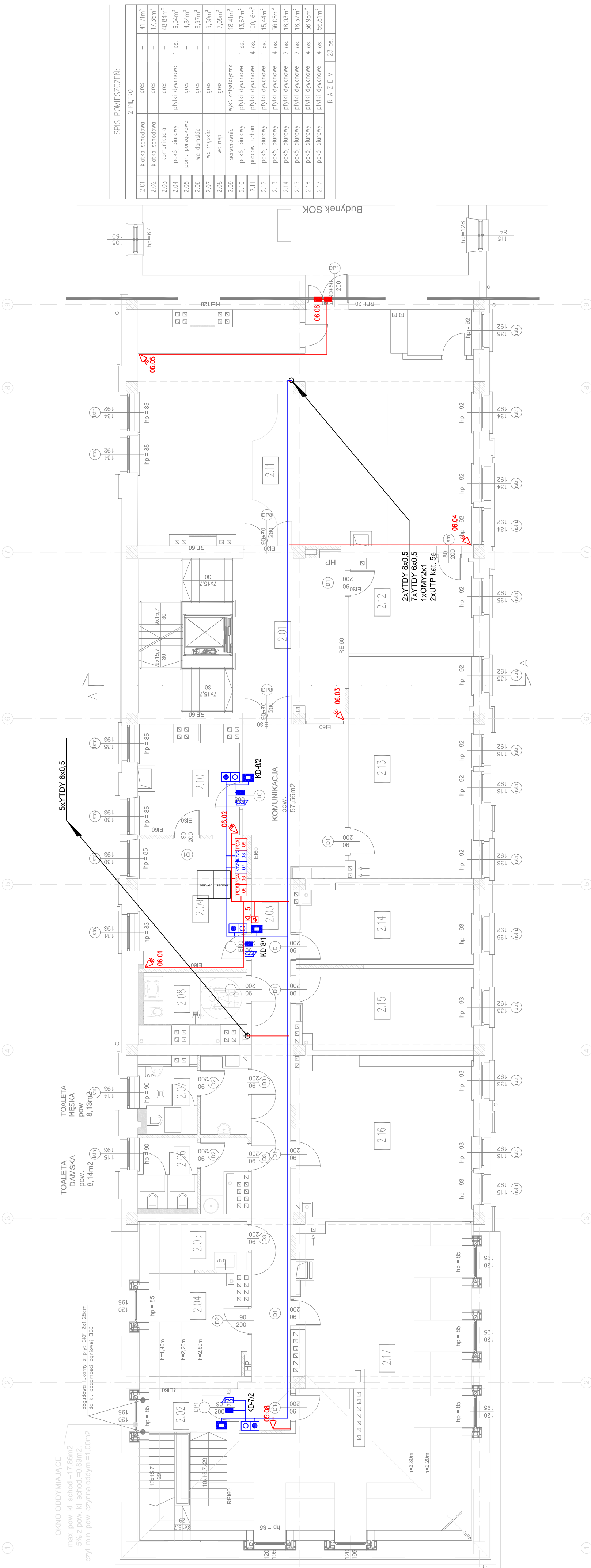
INWESTOR:
 MIASTO SUWALKI
 UL. MICKIEWICZA 1, 16-400 SUWALKI

ADRES:
 16-400 SUWALKI UL. TYNKOWICZA 71
 dziszki o nr ew. 11030/3, 11032/3, 11032/4 11033/1,
 11034/1, 11035/1, 11035/1, 11036/1,
 11037/1, 11041/8, 11041/8, 11041/7/2
 INWEST.:
 11041/7/1, 11041/7/2, 12378, 12379

PROJEKTANT:
 mgr inż. Jacek Grochowski
 upr. W6-203/94

SPRZĄDZAJĄCY:
 mgr inż. Romuald Wehnicki
 upr. W6-722/92

STADIUM:
 RYSUNEK
 Projekt wykonawczy
 BRANŻA: Technika
 DATA: maj 2013



SPIS POMIESZCZEŃ:

| | | | | | |
|------|-----------------|---------------------|-------|----------------------|--------|
| 2.01 | klatka schodowa | gres | - | 41,7m ² | |
| 2.02 | klatka schodowa | gres | - | 17,55m ² | |
| 2.03 | komunikacja | gres | - | 48,84m ² | |
| 2.04 | pokój biurowy | plytki dywanowe | 1 os. | 9,34m ² | |
| 2.05 | pom. porządkowe | gres | - | 4,84m ² | |
| 2.06 | wc damskie | gres | - | 8,97m ² | |
| 2.07 | wc męskie | gres | - | 9,50m ² | |
| 2.08 | wc nsp | gres | - | 7,05m ² | |
| 2.09 | sewerowia | wytl. anjstajczyzna | - | 18,41m ² | |
| 2.10 | pokój biurowy | plytki dywanowe | 1 os. | 15,67m ² | |
| 2.11 | pracow. urban. | plytki dywanowe | 4 os. | 100,16m ² | |
| 2.12 | pokój biurowy | plytki dywanowe | 1 os. | 15,44m ² | |
| 2.13 | pokój biurowy | plytki dywanowe | 4 os. | 36,08m ² | |
| 2.14 | pokój biurowy | plytki dywanowe | 2 os. | 18,05m ² | |
| 2.15 | pokój biurowy | plytki dywanowe | 2 os. | 18,07m ² | |
| 2.16 | pokój biurowy | plytki dywanowe | 4 os. | 36,08m ² | |
| 2.17 | pokój biurowy | plytki dywanowe | 4 os. | 56,81m ² | |
| | | | | R A Z E M | 23 os. |

OKNO ODDYMIAJĄCE
 max. pow. kl. schod. = 17,86m²
 5% z pow. kl. schod. = 0,89m²
 czyli min. pow. czynna oddym. = 1,00m²
 obudowa lukarna z płyt GK* 2x1,25cm
 do kl. odporność ogniwej EI60

Budynek SOK

2xTYDY 6x0,5
 7xTYDY 6x0,5
 1xOMY2x1
 2xUTP kat. 5e

KOMUNIKACJA
 pow. 57,56m²

TOALETA
 MĘSKA
 pow. 8,13m²

TOALETA
 DAMSKA
 pow. 8,14m²

KD-71Z

KD-81M

KD-82

06.01

06.02

06.03

06.05

06.04