

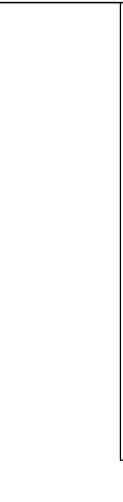
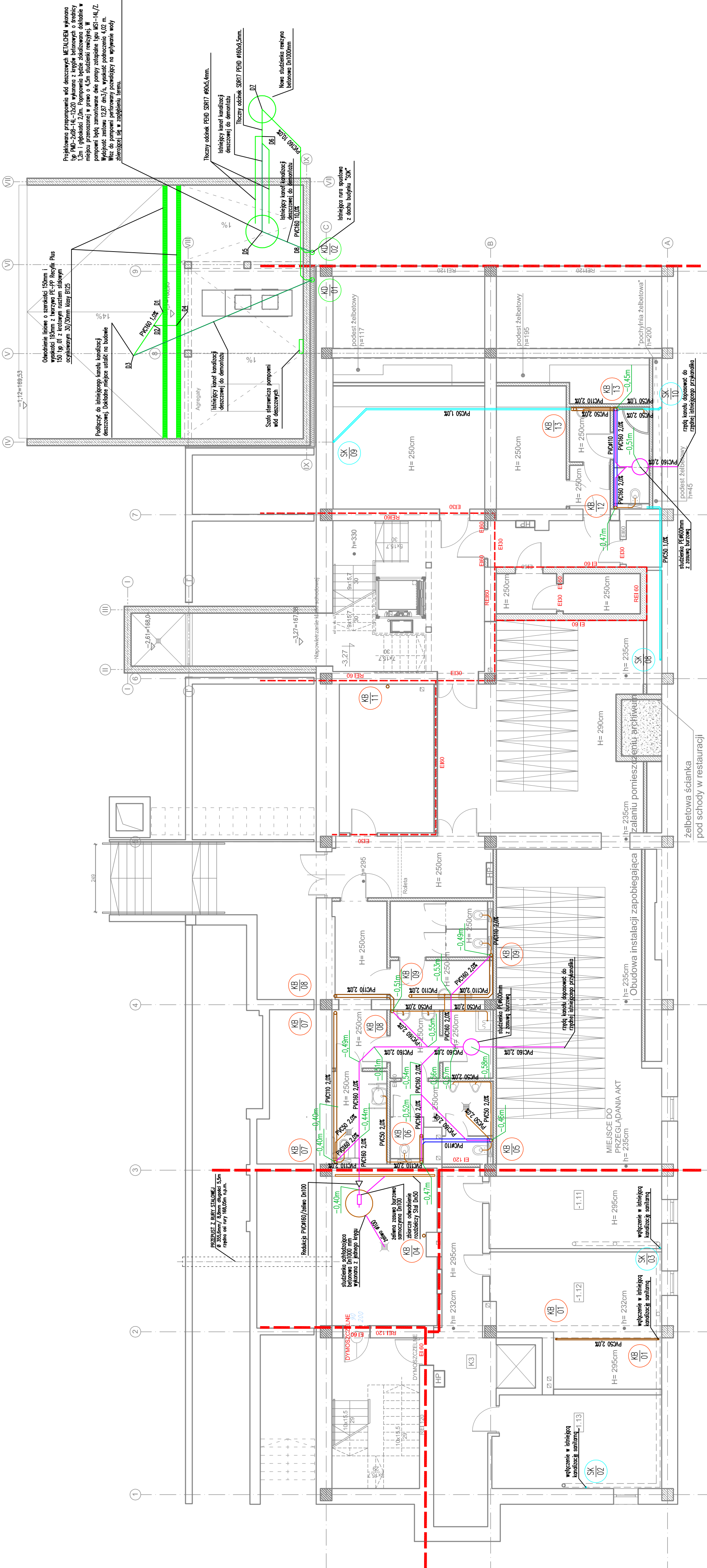
SPIS POMIESZCZEŃ:	
PIWNICA	
-1.01	klatka schodowa gres 31,08m ²
-1.02	klatka schodowa gres 17,86m ²
-1.03	archiwum gres 119,46m ²
-1.04	przedsiłonek gres 11,78m ²
-1.05	toaleta damska gres 12,84m ²
-1.06	pom. porząd. gres 4,65m ²
-1.07	toaleta męska gres 14,82m ²
-1.08	toaleta NSP gres 6,68m ²
-1.09	wentylatornia gres 19,11m ²
-1.10	komunikacja gres 13,25m ²
-1.11	komunikacja gres 8,12m ²
-1.12	mog.broni+prześlon. gres 7,48m ²
-1.13	pom. wędliniarza gres 2,23m ²
-1.14	bijalnicza+sanitarne gres 7,63m ²
-1.14a	prześlon. gres 2,49m ²
-1.15	pom. pomocnicze gres 9,65m ²
-1.15a	pom. pomocnicze gres 21,16m ²
-1.16	węzł C.O. gres 22,03m ²
	R. A. Z. E. M. 333,04m ²
	powierzchnia pola zakresem pracow. 84,20m ²
	R. A. Z. E. M. 417,24m ²

Okno drewniane o szerokości 1500mm i wysokości 1930mm z tworzywa PC-PP Remyfil Plus 150 typ 01 z izolacyjnym rozstawem izolacyjnym 30/30mm Isolat B125

Okładzina łazienki o szerokości 1500mm i wysokości 1930mm wykonana z tworzywa PC-PP Remyfil Plus 150 typ 01 z izolacyjnym rozstawem izolacyjnym 30/30mm Isolat B125

Podłoga do istniejącego kanału kanalizacyjnego wykonana z płytek ceramicznych 150x150 mm

Wzrost do pompy perforowanej przewidzianej na wpływ wody zbierającej się w zagłębieniu terenu.



PROJEKT:
 p.lm. D. ADRIAN ROGULCZAK
 90-562 Łódź ul. Łódzka 3/45 tel./fax 42 202 06 00
 www.plan3d.com.pl biuro@plan3d.com.pl

OPRACOWANIE DOKUMENTACJI TECHNICZNEJ PRZEBUDOWY PRZEDSIŁONIEK I TOALET PUBLICZNYCH NA CELE ADMINISTRACYJNE PUBLICZNEJ PRZELEGIJĄCEJ BUDYNKU SOKI I PROJEKT BUDYNKU TOALET PUBLICZNYCH.

TOM I
 PRZEBUDOWA PRZEDSIŁONIEK I TOALET PUBLICZNYCH NA CELE ADMINISTRACYJNE PUBLICZNEJ PRZELEGIJĄCEJ BUDYNKU SOKI

INWESTOR:
 UL. MIKROEWA 1, 16-400 SUWALKI

ADRES
 16-400 SUWALKI, UL. TYNOWICZA 71

INWEST:
 11030/3, 11032/3, 11032/4, 11033/1, 11033/2, 11033/3, 11033/4, 11033/5, 11033/6, 11033/7, 11033/8, 11033/9, 11033/10, 11033/11, 11033/12, 123278, 123279

PROJEKTANT:
 mgr inż. Paweł Graberek
 mgr inż. Andrzej Gajda
 mgr inż. Marcin Sadek

OPRACOWAŁ:
 mgr inż. Marcin Sadek

SPRAWDZAJĄCY:
 mgr inż. Norbert Justyński
 mgr inż. Marcin Sadek

STADIUM:
 RYSUNEK: Instalacja kanalizacyjna

Projekt wykonawczy
 BRANZA: SANITARNA
 SKALA: 1:100
 DATA: maj 2013
 NR RYSUNKU: WKW-07

1 2 3 4 5 6 7

1 2 3 4 5 6 7

- LEGENDA:
- PRZESUNIĘCIA LOKALIZACJI PIONÓW POD STROPIWIA
 - PRZEWODY KANALIZACJI SANITARNEJ W BRUZZADACH
 - PRZEWODY KANALIZACJI SANITARNEJ PODPOSADKOWE
 - OPOMIĘRZENIE PIONU
 - SKROPELNY
 - PROJEKTOWANE PRZEWODY KANALIZACJI DESZCZOWEJ
 - ISTNIEJĄCE PRZEWODY KANALIZACJI DESZCZOWEJ DO DEMONTAŻU

- KB 05 OZNACZENIE PIONU KANALIZACJI SANITARNEJ
- KB 05 OZNACZENIE PIONU KANALIZACJI SANITARNEJ
- KD 01 OZNACZENIE RURY SPUSZCZOWEJ Z DACHU

- UWAGI DO KANALIZACJI:
- WISZYSTKIE PRZEWODY KANALIZACJI SANITARNEJ W BUDYNKU WYKONAĆ Z RUR PVC ŁACZYNYCH KIELICHOWO NA USZCZELNE.
 - INSTALACJE ODPROWADZAJĄCĄ SKROPELNY WYKONAĆ Z RUR PVC ZE SPADKIEM MIN. 0,5%.
 - PRZEWODY SKROPELNY PROWADZONE W PODADZIE PROWADzić NAD PRZEWODAMI INSTALACJI WODY LODOWIEJ I C.O. ZASALAJĄCEJ KLIMATYZATORY PODDUMENNE.
 - PIONY INSTALACJI SKROPELNY WYKONAĆ Z RUR PVC 600 I OSŁONIĆ OBLUDOWA Z PŁYT KARTONOWO-GIPSOWYCH LUB OSŁONK. KORYTKAMI INSTALACYJNYMI.
 - PODEŚCICA POD PRZEBUDOWY PROWADZIĆ ZE SPADKIEM MIN. 2%.
 - NA PRZEŚCICH PIONÓW KANALIZACJI PRZEZ STROP MIĘDZY PARTEREM I PIWNICĄ ZAMONTOWAĆ OPRĄSKAZANKI E120.
 - Z UWAGĄ NA ZMIENIACH SIĘ GRUBOŚCI ŚCIAN I ŁĄCZYŃ PIONÓW KANALIZACJI Należy rozpocząć od pionów w garze.
 - Wszystkie przewody instalacji przez ściany i stropy oddzielenia posarobowego uszczelniać materiami w tej samej klasie CO.
 - Przed przeliczeniem pionów w kanalizacji należy zbierać dane o wymiarach i głębokości studzienek i szarych studzienek.
 - Przed przeliczeniem pionów w kanalizacji należy zbierać dane o wymiarach i głębokości studzienek i szarych studzienek.
 - Przed przeliczeniem pionów w kanalizacji należy zbierać dane o wymiarach i głębokości studzienek i szarych studzienek.
 - Przed przeliczeniem pionów w kanalizacji należy zbierać dane o wymiarach i głębokości studzienek i szarych studzienek.