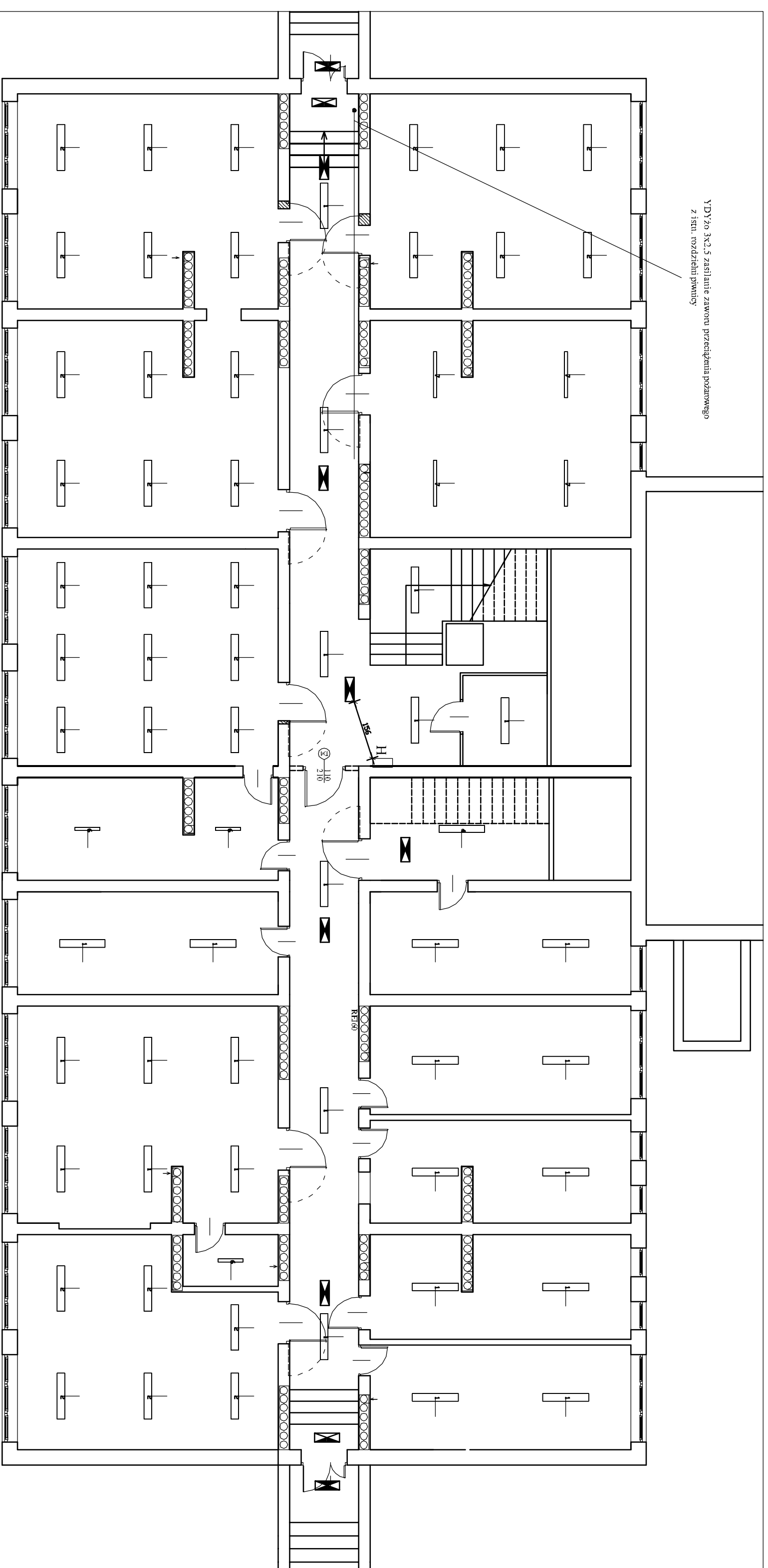


YDY'20 3x2,5 zasilanie zaworu przeciężenia pożarowego z istn. rozdzielni piwnicy



Philips Lighting Poland S.A.

- PHILIPS SM120V 1xLED26S/840 W20L120
- PHILIPS SM120V 1xLED27S/840 W20L120 VAR-PC
- PHILIPS SM120V 1xLED34S/840 W20L120 VAR-PC
- PHILIPS SM120V 1xLED37S/840 W20L120
- PHILIPS WL120V LED16S/- No
- PHILIPS WT120C 1xLED18S/840 L600
- PHILIPS WT120C 1xLED40S/840 L1200
- PHILIPS WT120C 1xLED34S/840 L1500
- PHILIPS WL120V LED12S/- No
- PHILIPS WT120C 1xLED60S/840 L1500

- ☒ oprawa oświetlenia ewakuacyjnego Hybrid Prymat
- ☒ oprawa oświetlenia awaryjnego Hybrid Herkules-P

"DOM-BUD" Suwałki

BRANŻA: ELEKTRYCZNA

TEMAT: Przebudowa i ocieplenie przegrod zewnętrznych budynków zespołu Szkół Technicznych

STADIUM: PW NR RYS.: 28
SKALA: 1:100

ADRES: Suwałki ul. Szaryńska 25, 62 m, 106821, 106822, 106823, 106824, 106825, 106826, 106827, 106828, 106829, 106830, 106831, 106832, 106833, 106834, 106835, 106836, 106837, 106838, 106839, 106840, 106841, 106842, 106843, 106844, 106845, 106846, 106847, 106848, 106849, 106850, 106851, 106852, 106853, 106854, 106855, 106856, 106857, 106858, 106859, 106860, 106861, 106862, 106863, 106864, 106865, 106866, 106867, 106868, 106869, 106870, 106871, 106872, 106873, 106874, 106875, 106876, 106877, 106878, 106879, 106880, 106881, 106882, 106883, 106884, 106885, 106886, 106887, 106888, 106889, 106890, 106891, 106892, 106893, 106894, 106895, 106896, 106897, 106898, 106899, 106900

RYSUNEK: Rzut piwnicy
Wymiarowa oświetlenia

PROJEKTANT: Wiesław Baluta
IMIE I NAZWISKO: NIR L.PR. DATA: PODPIS

SPRAWDZAJĄCY: mgr inż. Paweł Szymczyk
SIW 86 90 12.12.2014
KON/MS-PW-05-10 12.12.2014