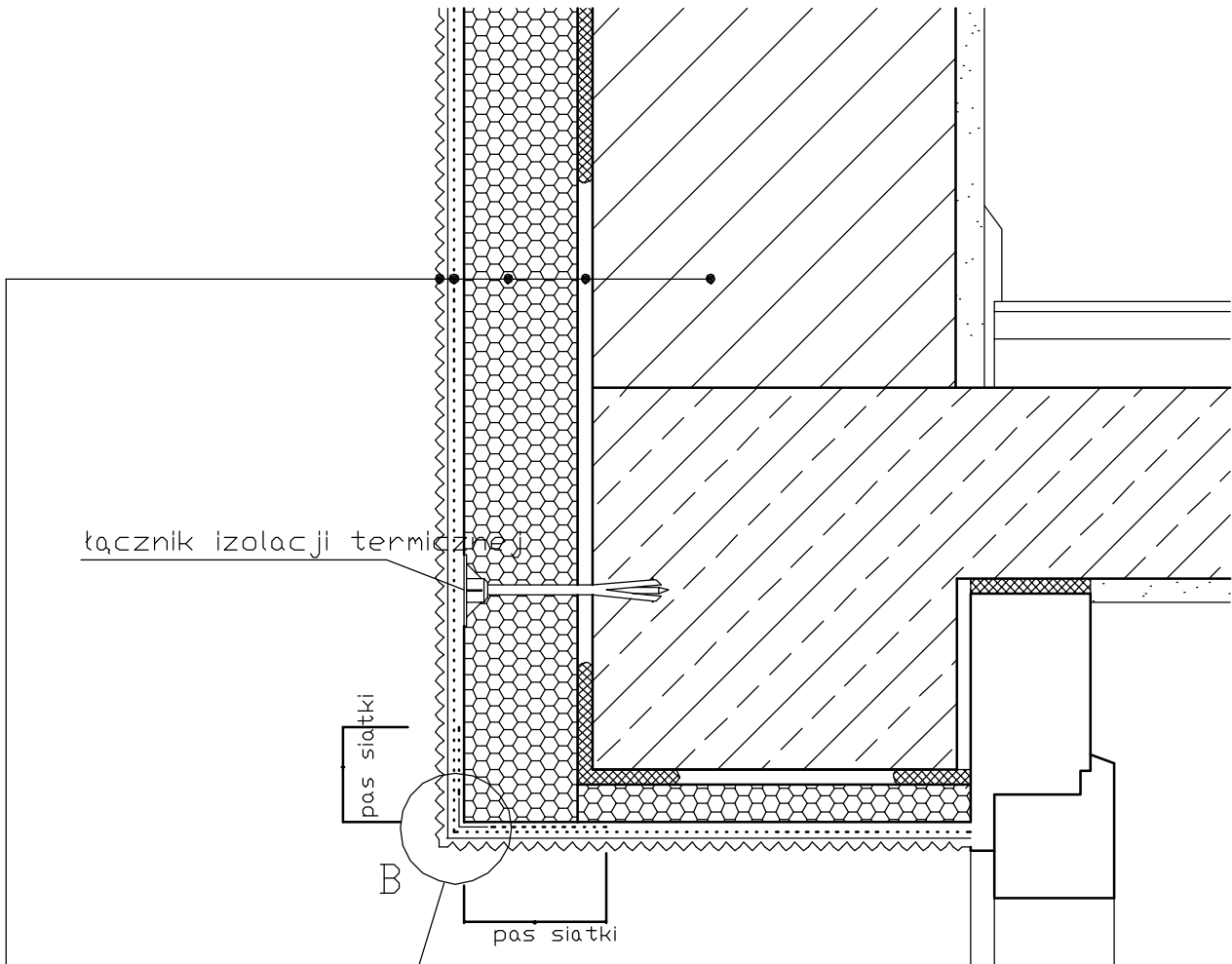


Detail ocieplenia nadproża okiennego/drzwiowego



łącznik izolacji termicznej

pas siatki

B

pas siatki

Szczegół B

profil aluminiowy z siatką zbrojącą

1. ściana zewnętrzna
2. warstwa zaprawy klejącej
3. płyta termoizolacyjna ze styropianu
4. warstwa zbrojąca: zaprawa klejąca z zatopioną siatką z włókna szklanego.
5. wyprawa z cienkowarstwowego tynku strukturalnego:
 - preparat gruntujący
 - tynk silikatowy

"DOM-BUD" Suwałki		Specjalność: ARCHITEKTONICZNA	
TEMAT: Prochadkowa i ocieplenie przegród zewnętrznych w Suwałkach		PB	
ADRES: ul. Szwajcarska 33A, 15-000 Suwałki, pow. Suwałki, woj. Suwałki, 1068345, 1068370, 1068371, 1068372, 1068373, 1068374, 1068375, 1068376, 1068377, 1068378, 1068379, 1068380		NR RYS.: A/3	
PROJEKTANT: arch. Andrzej Horodeński		RYSUNEK: Detail ocieplenia nadproża okiennego	
SPRAWDZAJĄCY: arch. Teresa Kolasz-Makulay		NR UPR. DATA PODPIS	
		BL-3/83 12.12.2014	
		402-K/m/73 12.12.2014	