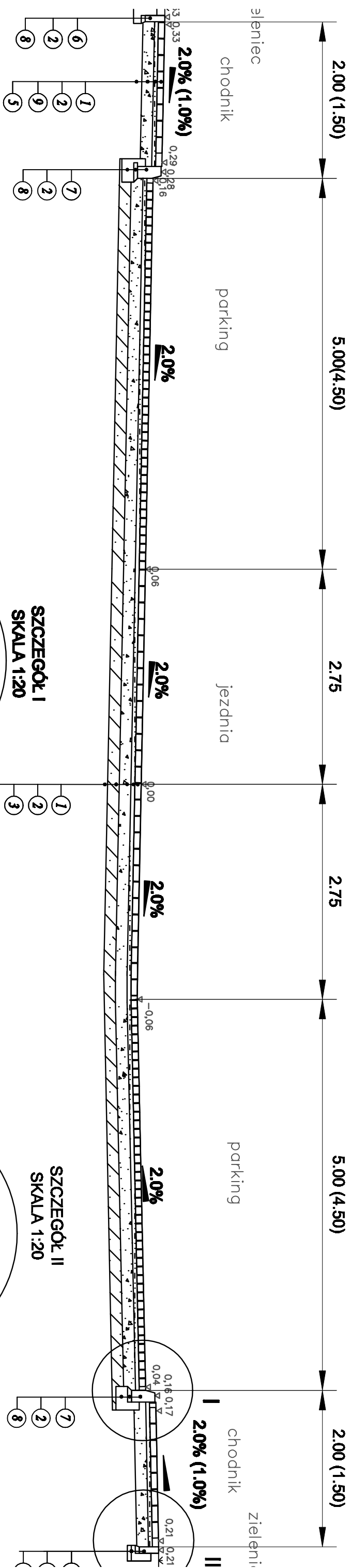
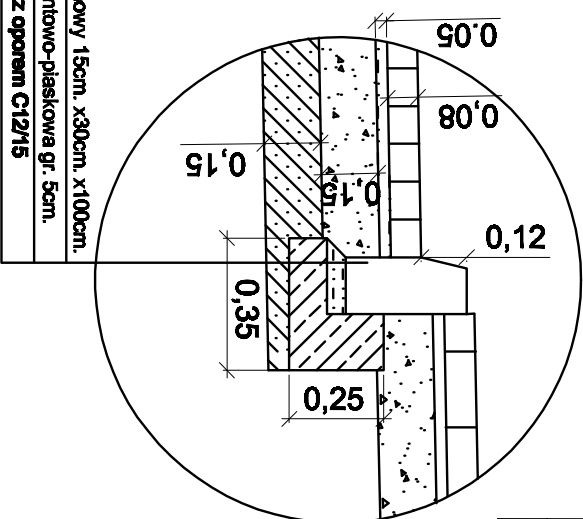


PRZEKRÓJ NORMALNY-KONSTRUKCYJNY A-A UL. MEYNARSKIEGO W SUWAŁKACH ETAP II SKALA 1:50

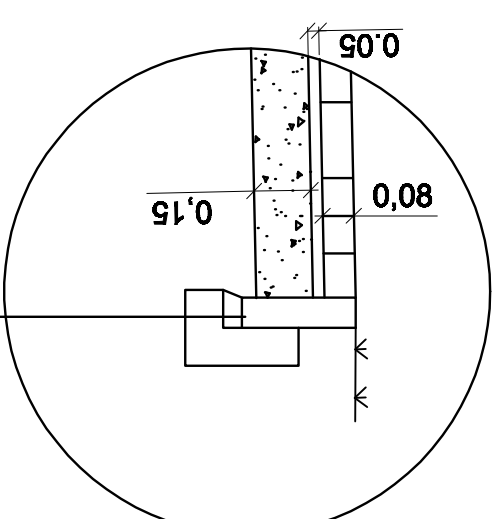


LEGENDA

1. 8 cm - KOSTKA BETONOWA TYPU POLBRUK
2. 5 cm - PODSYPKA CEMENTOWO-PŁASKOWA 1:4
3. 15 cm - PODBUDOWA ZASADNICZA Z KRUSZYWA ŁAMANEGO
4. 15 cm - GRUNT STABILIZOWANY CEMENTEM R_{cm}=2,5 MPa
5. PODŁOŻE GRUNTOWE - ZAGĘSZCZONE DO 1 σ_{cm}^F 1,0
6. 8x30 cm - OBRZEŻE BETONOWE
7. 15x30 cm - KRAWIEŻNIK BETONOWY
8. ŁAWA BETONOWA Z BETONU CEMENTOWEGO C12/15 (Z OPOREM)
9. 10 cm - PODBUDOWA ZASADNICZA Z KRUSZYWA ŁAMANEGO



Krawężnik betonowy 15cm. x30cm. x100cm.
Podsyпка cementowo-płaskowa gr. 5cm.
Ława betonowa z oporem C12/15



Obrzeże betonowe 8cm. x 30cm. x100cm.
Podsyпка cementowo-płaskowa gr. 5cm.
Ława betonowa z oporem C12/15

PROJEKTOWANIE I NADZÓR: RENATA STANKIEWICZ
16-400 SUWAŁKI, UL. BECKA 23

OBJEKT ADRES	ROZBUDOWA UL. MEYNARSKIEGO W SUWAŁKACH		DATA 07/2014
Projektant	Renata Stankiewicz	Numer uprawnień	Podpis
Sprowadzający	mgr inż. PRZEMYSŁAW GALIŃSKI	WAM/0126/PWOD/10	
TYTUŁ RYS.	PRZEKRÓJ NORMALNY-KONSTRUKCYJNY ETAP II	SKALA 1:50	KRYCIARZ D-2.0