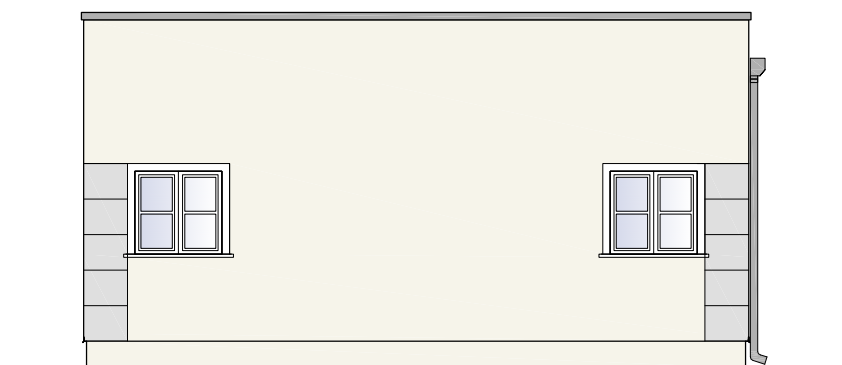
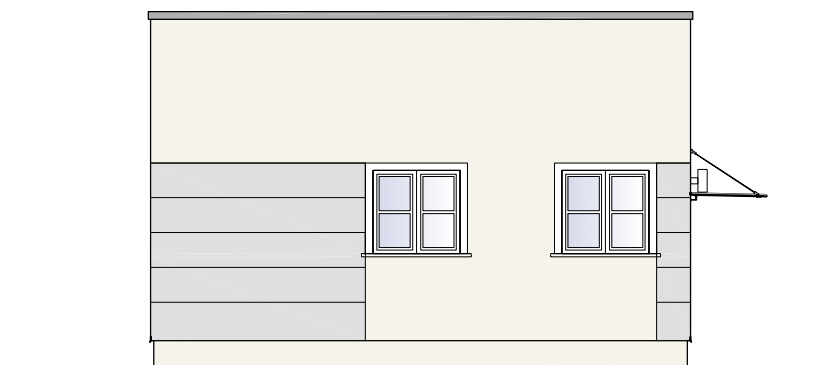


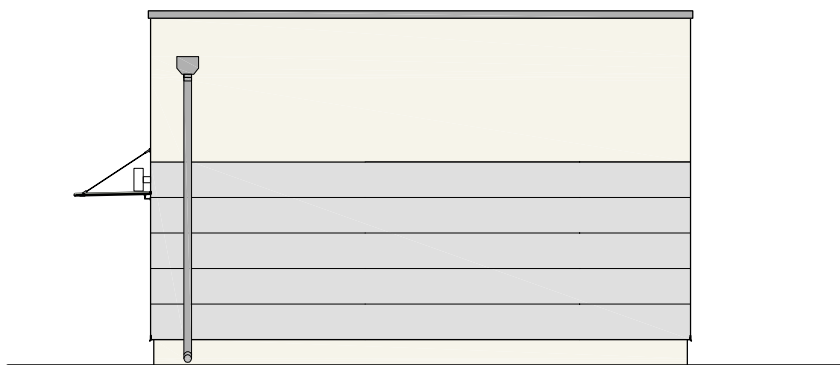
ELEWACJA POŁUDNIOWA



ELEWACJA PÓŁNOCNA




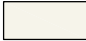

ELEWACJA ZACHODNIA




ELEWACJA WSCHODNIA

OZNACZENIA

ŚCIANY

-  Biały NCS S 0300-N (str.255); Hell - Weiß wg próbnika FASSADE A1 firmy Caparol (listwy wokółokienne)
-  NCS S 1002-Y50R (str. 259); Siena 30 wg próbnika FASSADE A1 firmy Caparol, (str.56)
-  NCS S 3000-N (str.259); Granit 50 wg próbnika FASSADE A1 firmy Caparol, (str.5)

POZOSTAŁE

-  RAL 7045 (rynny, parapety, obróbki blacharskie)

STOLARKA

-  PCV KOLOR BIAŁY, RAL 9010

UWAGA:

- * INSTALACJE ZEWNĘTRZNE NIE MOGĄ BYĆ WIDOCZNE NA ELEWACJACH. NALEŻY JE UKRYĆ W WARSTWIE OCIEPLENIA.
- * NALEŻY DODATKOWO WZMOCNIĆ WSZYSTKIE NAROŻNIKI
- * PRZED MALOWANIEM WYKONAĆ PRÓBĘ KOLORU NA FRAGMENTE ŚCIANY O WYM. ok.100x100cm.
- * PRZED ZAMÓWIENIEM I FABRYKACJĄ ELEMENTÓW STOLARKI, NALEŻY POBRAĆ Z NATURY WYMIARY WYKONANYCH OTWORÓW ORAZ SPRAWDZIĆ JE Z PROJEKTOWANYMI.
- * WSZELKIE ROZBIEŻNOŚCI I WĄTPLIWOŚCI KONSULTOWAĆ Z ARCHITEKTEM.



PROJEKT:

plan3D ADRIAN BOGUTCZAK
90-562 Łódź, ul. Łąkowa 3/5, tel/fax 42 292 06 00
www.plan3d.com.pl biuro@plan3d.com.pl

TEMAT:

OPRACOWANIE DOKUMENTACJI TECHNICZNEJ PRZEBUDOWY BYŁEGO "HOTELU SUWAŁSZCZYŃNA" NA CELE ADMINISTRACJI PUBLICZNEJ SAMORZĄDOWEJ ORAZ REMONTU DACHU I ELEWACJI PRZYLEGLÉGO BUDYNKU SOK, I PROJEKT BUDYNKU TOALET PUBLICZNYCH.

TOM:

TOM III
PROJEKT BUDYNKU TOALET PUBLICZNYCH

INWESTOR:

MIASTO SUWAŁKI
UL. MICKIEWICZA 1, 16-400 SUWAŁKI

ADRES

16-400 SUWAŁKI, UL. T.NONIEWICZA 71
działki o nr ew.

11030/3, 11032/3, 11032/4 11033/1,
11034/1, 11035/1, 11036/1, 11037/1,
INWEST.: 11041/8, 11041/9, 11041/11, 11041/12,
12378, 12379

PROJEKTANT:

mgr inż. arch. Adrian Bogutczak
upr. do proj. b.o. 37/L00KK/2010

SPRAWDZAJĄCY:

mgr inż. arch. Ewa Dąbrowska
upr. do proj. b.o. 132/94/WŁ

STADIUM:

PROJEKT WYKONAWCZY

RYСУNEK:

ELEWACJE

BRANŻA: Architektura

SKALA:

NR RYSUNKU:

DATA: maj 2013

1:100

A-4