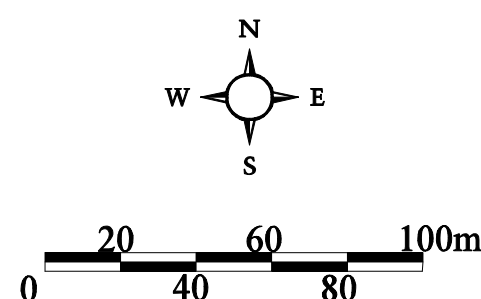
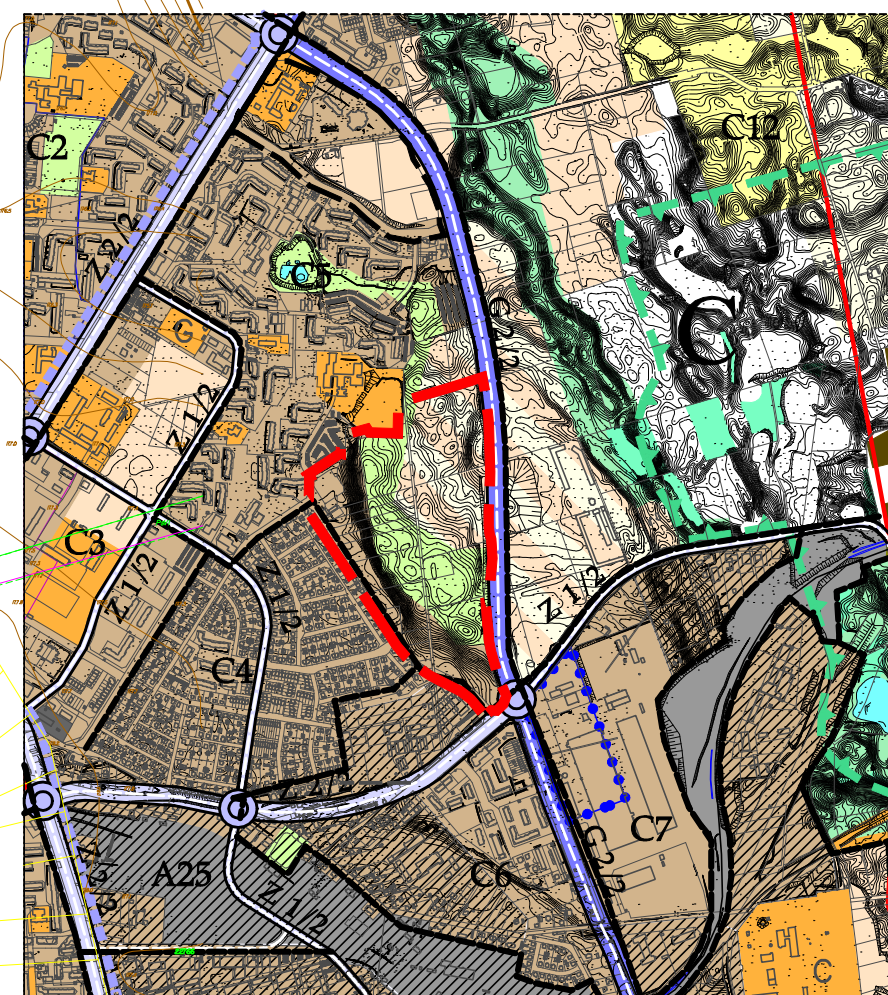


# MIEJSKOWY PLAN ZAGOSPODAROWANIA PRZESTRZENNEGO REJONU ULICY RÓŻANEJ

ZALĄCZNIK NR I DO UCHWAŁY NR LII/586/2014  
RADY MIEJSKIEJ W SUWAŁKACH Z DNIA 24 WRZESNIA 2014 R.



WYCIĄG ZE STUDYUM UWARUNKOWAŃ  
I KIERUNKÓW ZAGOSPODAROWANIA  
PRZESTRZENNEGO



--- GRANICA PLANU

LEGENDA:

- GRANICE PLANU
- LINIE ROZGRANICZAJĄCE TERENY O RÓŻNYM PRZEZNACZENIU LUB RÓŻNYCH ZASADACH ZAGOSPODAROWANIA
- LINIE PODZIAŁU WEWNĘTRZNEGO TERENÓW
- LINIE ZABUDOWY NIEPRZEKRACZALNE
- CIĄGI PIESZO JEZDNE

- KD** TERENY DRÓG PUBLICZNYCH
- KDW** TERENY DRÓG WEWNĘTRZNYCH
- KP** TERENY PARKINGÓW
- MW** TERENY ZABUDOWY MIESZKANIOWEJ WIELORODZINNEJ
- MN** TERENY ZABUDOWY MIESZKANIOWEJ JEDNORODZINNEJ
- U** TERENY ZABUDOWY USŁUGOWEJ
- R** TERENY ROLNICZE
- E** TERENY INFRASTRUKTURY TECHNICZNEJ ELEKTROENERGETYKI

