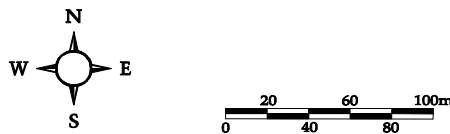
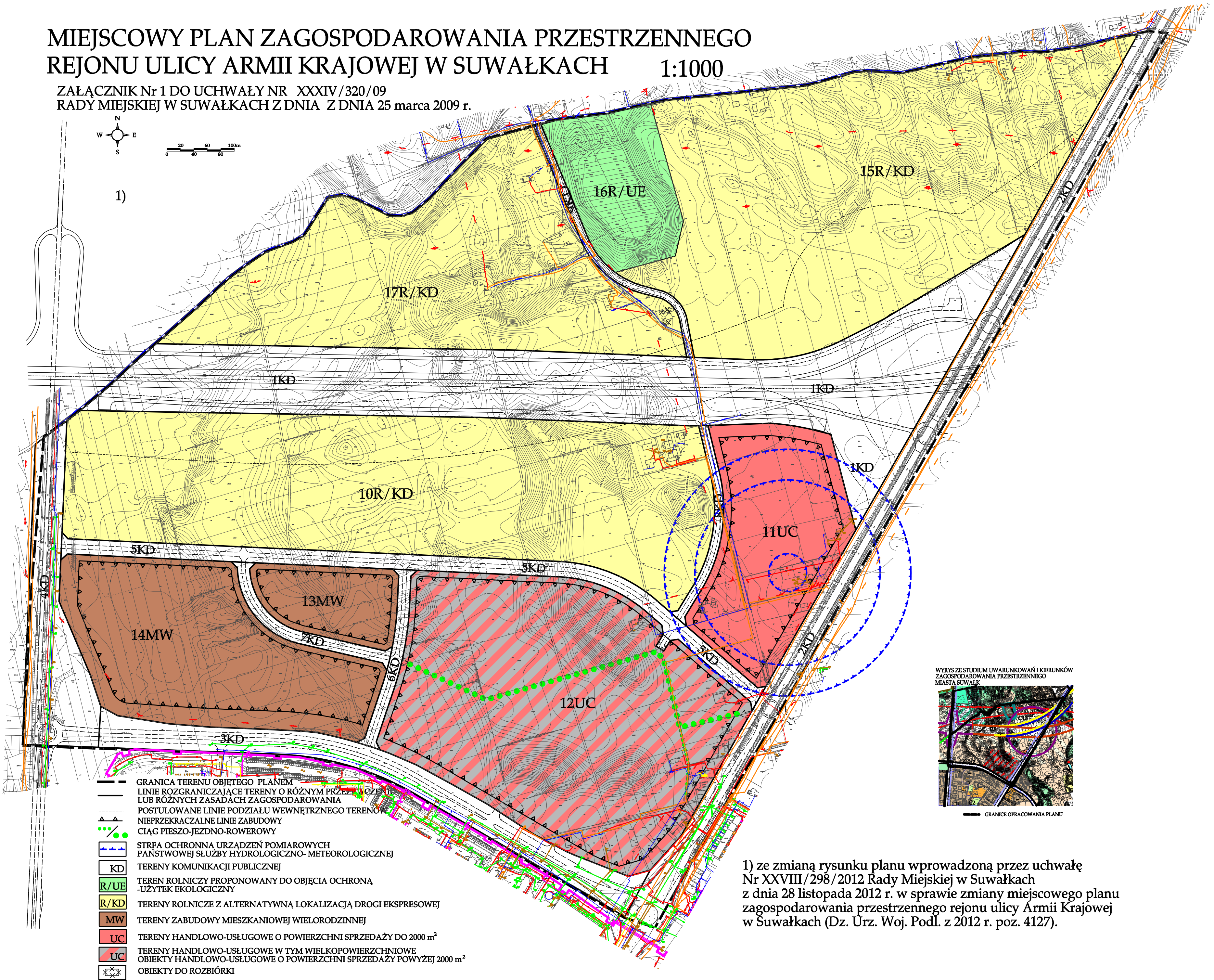


MIEJSCOWY PLAN ZAGOSPODAROWANIA PRZESTRZENNEGO REJONU ULICY ARMII KRAJOWEJ W SUWAŁKACH 1:1000

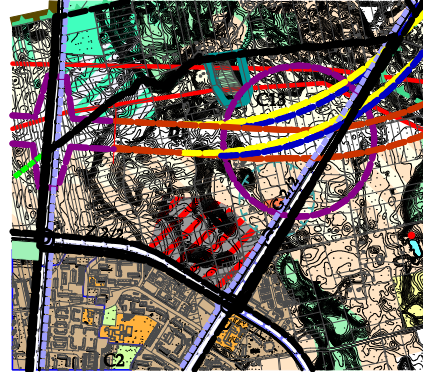
ZAŁĄCZNIK Nr 1 DO UCHWAŁY NR XXXIV/320/09
RADY MIEJSKIEJ W SUWAŁKACH Z DNIA 25 marca 2009 r.



1)



WYRYS ZE STUDIUM UWARUNKOWAŃ I KIERUNKÓW
ZAGOSPODAROWANIA PRZESTRZENNEGO
MIASTA SUWAŁEK



GRANICE OPRACOWANIA PLANU

- GRANICA TERENU OBJĘTEGO PLANEM
- LINIE ROZGRANICZAJĄCE TERENY O RÓŻNYM PRZEZNACZENIU LUB RÓŻNYCH ZASADACH ZAGOSPODAROWANIA
- - - - - POSTULOWANE LINIE PODZIAŁU WENWĘTRZNEGO TERENU
- ▲ NIEPRZEKRACZALNE LINIE ZABUDOWY
- CIĄG PIESZO-JEZDNO-ROWEROWY
- STRZA OCHRONNA URZĄDZEŃ POMIAROWYCH
- PAŃSTWOWEJ SŁUŻBY HYDROLOGICZNO- METEOROLOGICZNEJ
- KD TERENY KOMUNIKACJI PUBLICZNEJ
- R/UE TEREN ROLNICZY PROPONOWANY DO OBJĘCIA OCHRONĄ -UŻYTEK EKOLOGICZNY
- R/KD TERENY ROLNICZE Z ALTERNATYWNA LOKALIZACJĄ DROGI EKSPRESOWEJ
- MW TERENY ZABUDOWY MIESZKANIOWEJ WIELORODZINNEJ
- UC TERENY HANDLOWO-USŁUGOWE O POWIERZCHNI SPRZEDAŻY DO 2000 m²
- UC TERENY HANDLOWO-USŁUGOWE W TYM WIELKOPOWIERZCHNIOWE OBIEKTY HANDLOWO-USŁUGOWE O POWIERZCHNI SPRZEDAŻY POWYŻEJ 2000 m²
- ☒ OBIEKTY DO ROZBIÓRKI

1) ze zmianą rysunku planu wprowadzoną przez uchwałę Nr XXVIII/298/2012 Rady Miejskiej w Suwałkach z dnia 28 listopada 2012 r. w sprawie zmiany miejscowego planu zagospodarowania przestrzennego rejonu ulicy Armii Krajowej w Suwałkach (Dz. Urz. Woj. Podl. z 2012 r. poz. 4127).