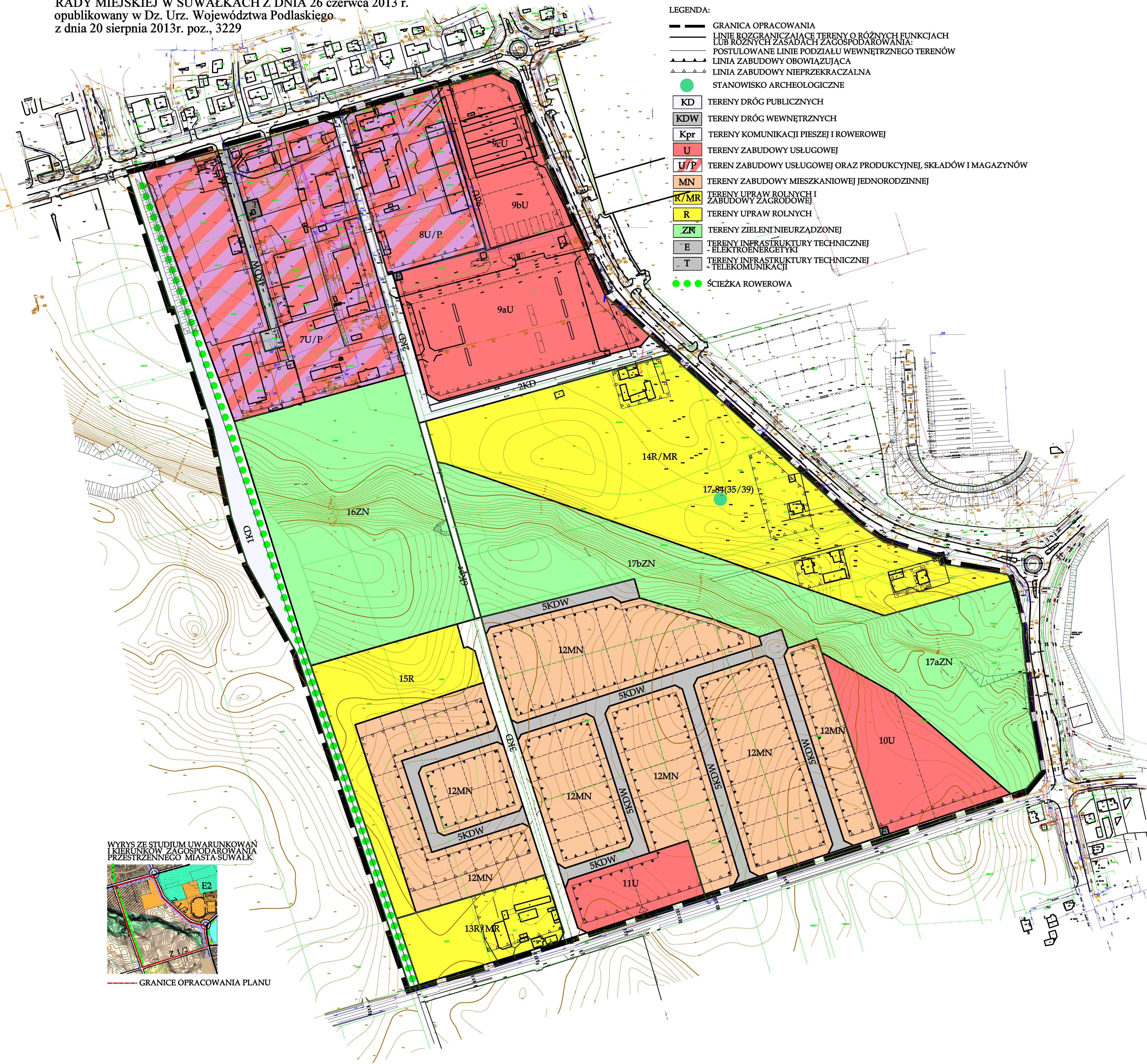


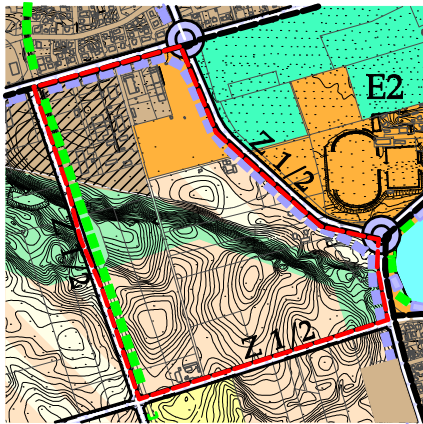
MIEJSCOWY PLAN ZAGOSPODAROWANIA PRZESTRZENNEGO TERENU OGRANICZONEGO ULICAMI: BAKAŁARZEWSKĄ, GRUNWALDZKĄ, ZARZECZE, ZASTAWIE I TERENEM BYŁEJ BOCZNICY KOLEJOWEJ W SUWAŁKACH

ZAŁĄCZNIK NR 1 DO UCHWAŁY NR XXXVIII/411/2013
RADY MIEJSKIEJ W SUWAŁKACH Z DNIA 26 czerwca 2013 r.
opublikowany w Dz. Urz. Województwa Podlaskiego
z dnia 20 sierpnia 2013r. poz., 3229



- LEGENDA:
- GRANICA OPRACOWANIA
 - LINIE ROZGRANICZAJĄCE TERENY O RÓŻNYCH FUNKCJACH LUB RÓŻNYCH ZASADACH ZAGOSPODAROWANIA:
 - POSTULOWANE LINIE PODZIAŁU WEWNĘTRZNEGO TERENÓW
 - LINIA ZABUDOWY OBOWIĄZUJĄCA
 - LINIA ZABUDOWY NIEPRZEKRACZALNA
 - STANOWISKO ARCHEOLOGICZNE
 - KD TERENY DRÓG PUBLICZNYCH
 - KDW TERENY DRÓG WEWNĘTRZNYCH
 - Kpr TERENY KOMUNIKACJI PIESZEJ I ROWEROWEJ
 - U TERENY ZABUDOWY USŁUGOWEJ
 - U/P TEREN ZABUDOWY USŁUGOWEJ ORAZ PRODUKCYJNEJ, SKŁADÓW I MAGAZYNÓW
 - MN TERENY ZABUDOWY MIESZKANIOWEJ JEDNORODZINNEJ
 - K/MR TERENY UPRAW ROLNYCH I ZABUDOWY ZAGRODOWEJ
 - R TERENY UPRAW ROLNYCH
 - ZN TERENY ZIELENI NIEURZĄDZONEJ
 - E TERENY INFRASTRUKTURY TECHNICZNEJ ELEKTROENERGETYKI
 - T TERENY INFRASTRUKTURY TECHNICZNEJ TELEKOMUNIKACJI
 - ŚCIEŻKA ROWEROWA

WYRYS ZE STUDIUM UWARUNKOWAŃ I KIERUNKÓW ZAGOSPODAROWANIA PRZESTRZENNEGO MIASTA SUWAŁEK



GRANICE OPRACOWANIA PLANU