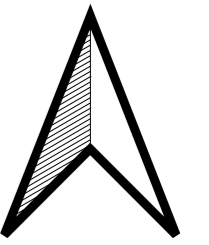




# MIJSCOWY PLAN ZAGOSPODAROWANIA PRZESTRZENNEGO OGRANICZONEGO ULICAMI MODRZEWIOWĄ, MAJORA STEFANA BUCZYŃSKIEGO, PAPIEŻA JANA PAWŁA II I KAROLA BRZOSTOWSKIEGO W SUWAŁKACH

SKALA 1:1000

0 20 40 60 80 100 m

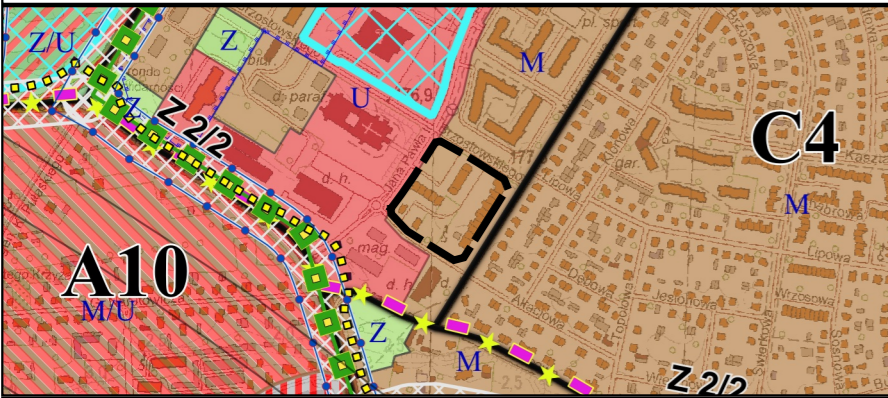


ZAŁĄCZNIK Nr 1 DO UCHWAŁY Nr LVIII/768/2023  
RADY MIEJSKIEJ W SUWAŁKACH Z DNIA 28 CZERWCA 2023 R.

## LEGENDA

- GRANICA OBSZARU OBJĘTEGO MIJSCOWYM PLANEM ZAGOSPODAROWANIA PRZESTRZENNEGO
- NIEPRZEKRACZALNA LINIA ZABUDOWY
- LINIA ROZGRANICZAJĄCA TERENY O RÓŻNYM PRZEZNACZENIU LUB RÓŻNYCH ZASADACH ZAGOSPODAROWANIA
- MNS** TEREN ZABUDOWY MIESZKANIOWEJ JEDNORODZINNEJ SZEREGOWEJ LUB GRUPOWEJ
- MWK** TEREN ZABUDOWY MIESZKANIOWEJ WIELORODZINNEJ PIERZEJOWEJ
- U** TEREN USŁUG
- KDD** TEREN DROGI DOJAZDOWEJ
- KPP** TEREN KOMUNIKACJI PIESZEJ
- IE** TEREN ELEKTROENERGETYKI
- IOP** TEREN PUNKTU SELEKTYWNEGO ZBIERANIA ODPADÓW KOMUNALNYCH
- ZP** TEREN ZIELENI URZĄDZONEJ
- MNS-U** TEREN ZABUDOWY MIESZKANIOWEJ JEDNORODZINNEJ SZEREGOWEJ LUB GRUPOWEJ LUB USŁUG
- 12** LINIE WYMIAROWE

Wyciąg z rysunku Studium uwarunkowań i kierunków zagospodarowania przestrzennego miasta Suwałk uchwalonego uchwałą Nr XLV/575/2022 Rady Miejskiej w Suwałkach z dnia 27 kwietnia 2022 r.



Granica obszaru objętego miejscowym planem zagospodarowania przestrzennego

### PRZEZNACZENIE TERENU

- M - tereny zabudowy mieszkaniowej
- M/U - tereny zabudowy mieszkalno-usługowej
- U - tereny zabudowy usługowej
- UC - tereny lokalizacji wielkopowierzchniowych obiektów handlowych o powierzchni sprzedaży powyżej 2000 m<sup>2</sup>
- Z - tereny zieleni
- Z/U - tereny zieleni z usługami

### INFRASTRUKTURA DROGOWA, KOLEJOWA I LOTNICZA

- Z 1/2** Trasy dróg zbiorczych
- 220— Powierzchnie ograniczające przeszkody dla lotniska Suwałki (wartości w m n.p.m.)
- Istniejąca Sieć Szerokopasmowa Polski Wschodniej
- Projektowana Sieć Szerokopasmowa Polski Wschodniej

### STREFY OCHRONY KONSERWATORSKIEJ

- Strefy ochrony konserwatorskiej

### POZOSTAŁE OZNACZENIA

- Urbanistyczne jednostki strukturalno-przestrzenne
- Obszar zabudowy śródmiejskiej
- Wschodni Szlak Rowerowy Green Velo
- Inwestycje celu publicznego o znaczeniu lokalnym
- Trasy dróg, dla których opracowano mapę akustyczną

