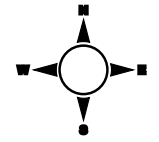


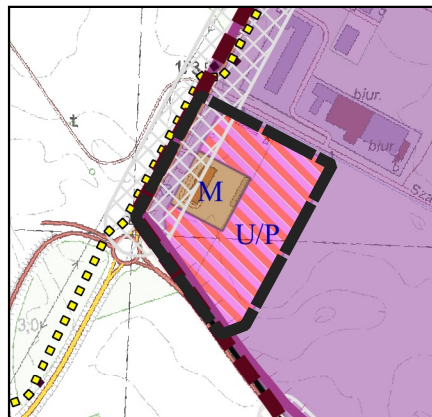
MIEJSCOWY PLAN ZAGOSPODAROWANIA PRZESTRZENNEGO W REJONIE BUDYNKU PRZY ULICY RACZKOWSKIEJ 185 W SUWAŁKACH

ZAŁĄCZNIK Nr 1 DO UCHWAŁY Nr LVII/749/2023
RADY MIEJSKIEJ W SUWAŁKACH Z DNIA 31 maja 2023 r.

SKALA 1:2000
0 20 40 60 80 100 m



- GRANICA OBSZARU OBJĘTEGO PROJEKTEM PLANU
- LINIE ROZGRANICZAJĄCE TERENY O RÓŻNYM PRZEZNACZENIU LUB RÓŻNYCH ZASADACH ZAGOSPODAROWANIA
- NIEPRZEKRACZALNA LINIA ZABUDOWY
- KD TERENY KOMUNIKACJI DROGOWEJ PUBLICZNEJ
- MW TEREN ZABUDOWY MIESZKANIOWEJ WIELORODZINNEJ
- P-U TEREN PRODUKCJI I USŁUG
- IE TERENY INFRASTRUKTURY TECHNICZNEJ - ELEKTROENERGETYKI
- WYMIAROWANIE



Wyciąg z rysunku Studium uwarunkowań i kierunków zagospodarowania przestrzennego miasta Suwałk uchwalonego uchwałą Nr XLV/575/2022 Rady Miejskiej w Suwałkach z dnia 27 kwietnia 2022 r.

Granica obszaru objętego planem

LEGENDA

Granica administracyjna Suwałk

PRZEZNACZENIE TERENU

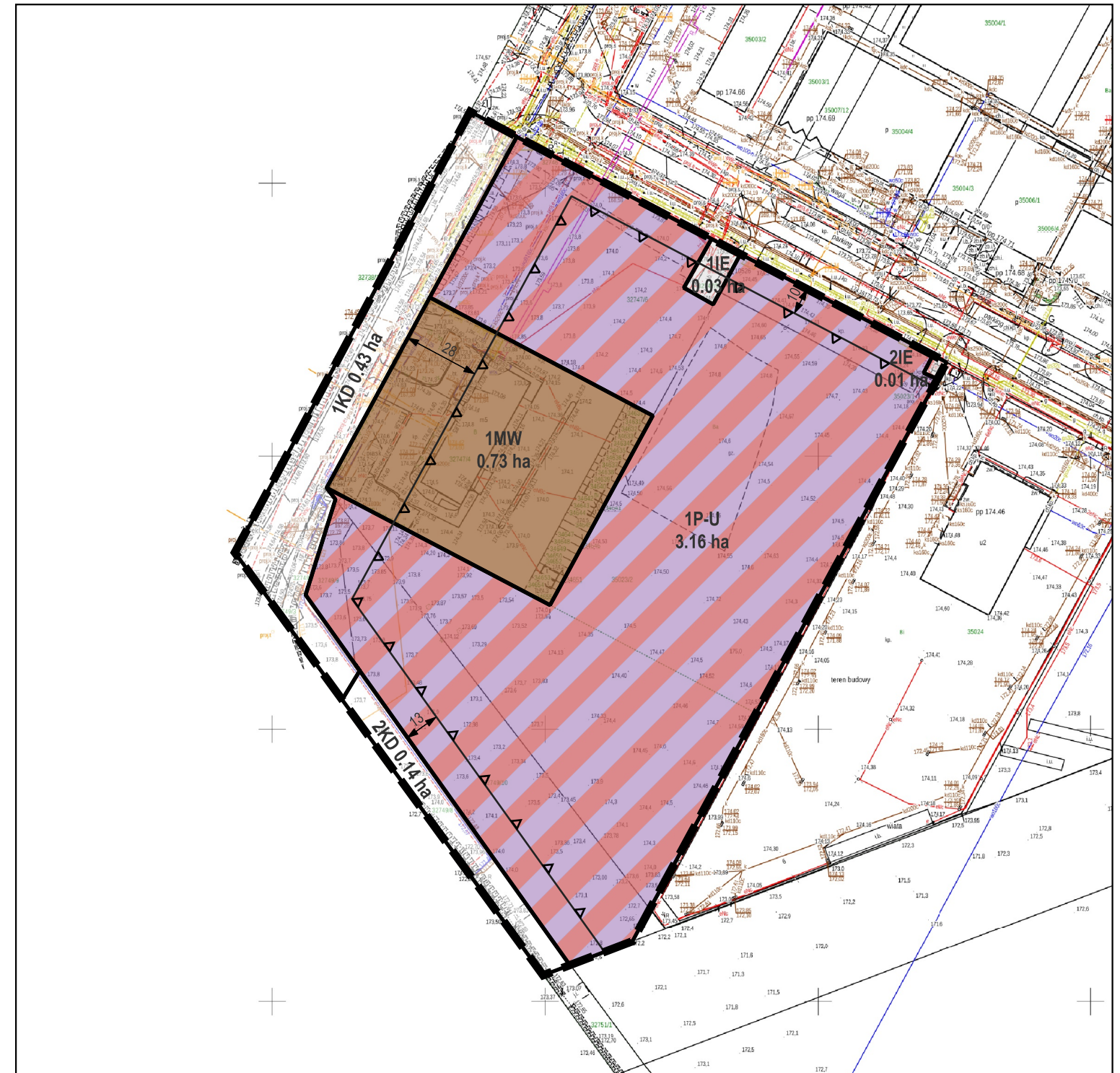
- M - tereny zabudowy mieszkaniowej
- U/P - tereny zabudowy produkcyjno-usługowej
- P - tereny zabudowy produkcyjnej
- Granice obszarów rozmieszczenia urządzeń wytwarzających energię z odnawialnych źródeł energii o mocy przekraczającej 100 kW

INFRASTRUKTURA TECHNICZNA

Istniejąca Sieć Szerokopasmowa Polski Wschodniej

INFRASTRUKTURA DROGOWA, KOLEJOWA I LOTNICZA

Trasa drogi głównej



Część graficzną projektu planu miejscowego sporządzono na mapie zasadniczej w postaci wektorowej, w układzie współrzędnych PL-2000 strefa 8, pozyskanej z państwowego zasobu geodezyjnego i kartograficznego PL.PZGiK.7656