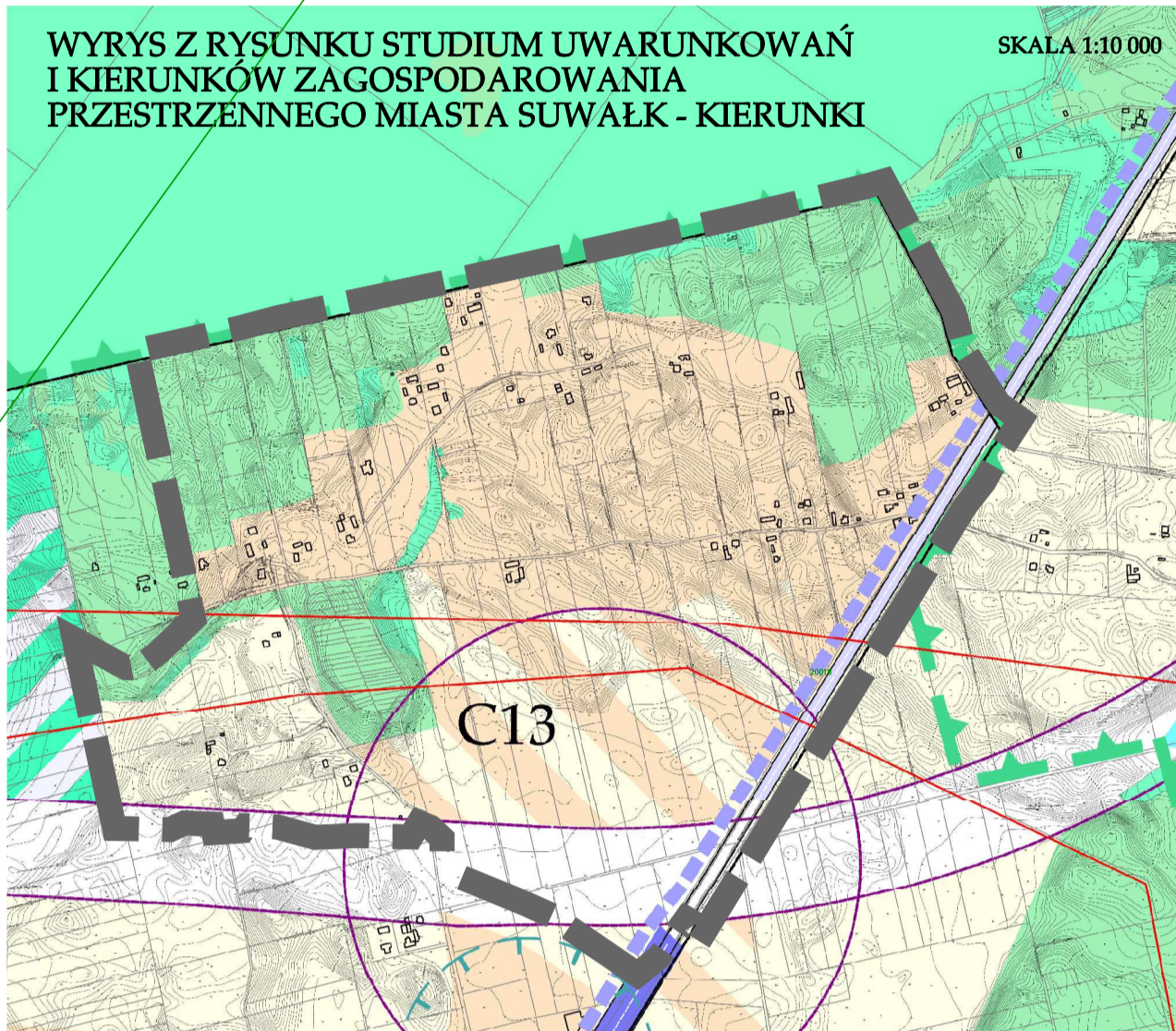
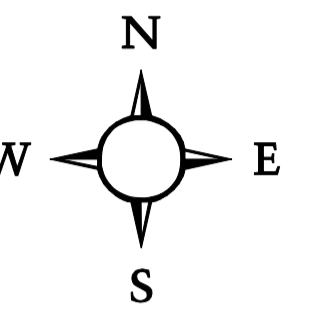
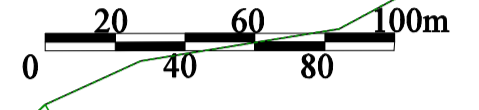


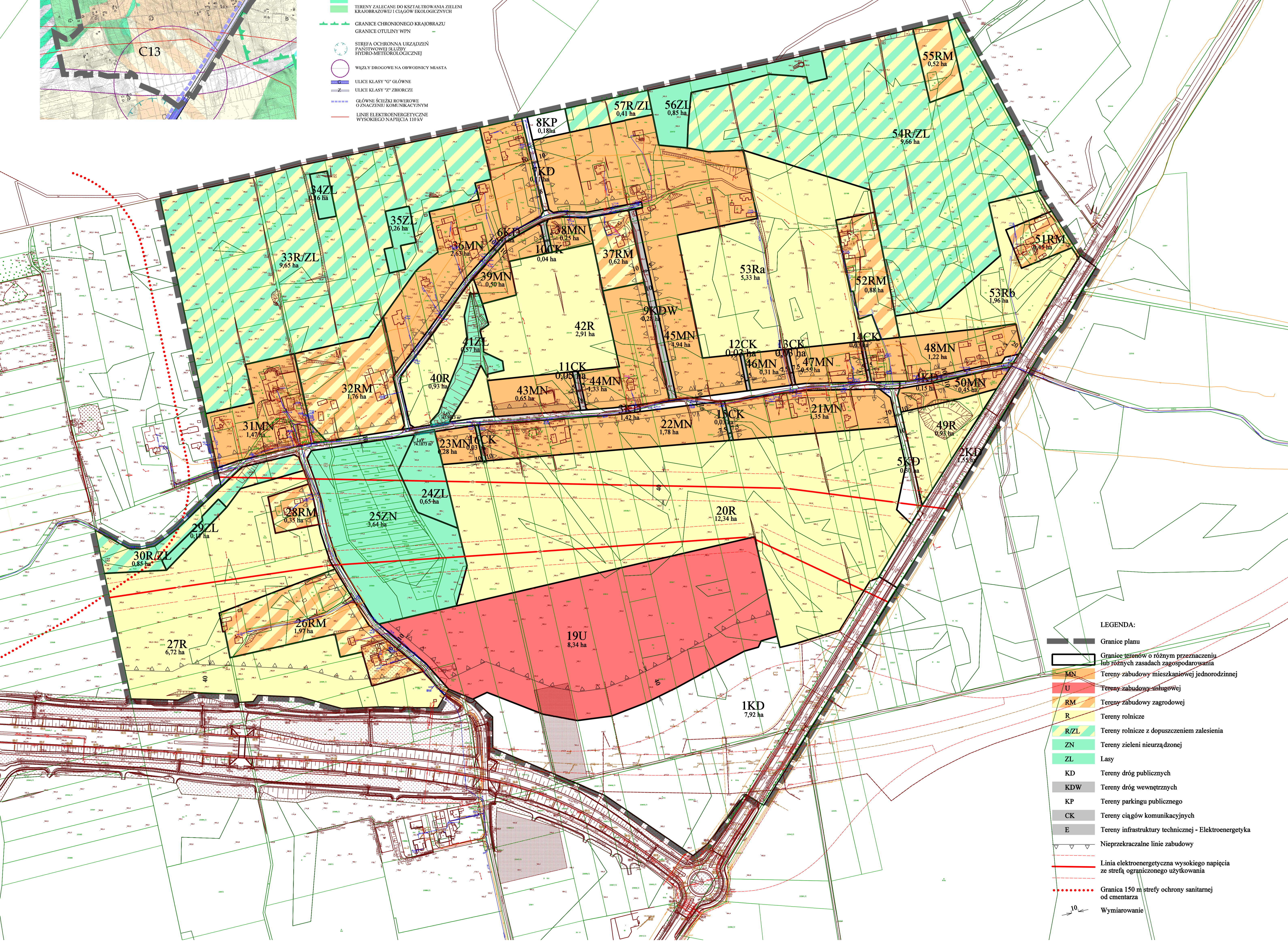
# MIEJSCOWY PLAN ZAGOSPODAROWANIA PRZESTRZENNEGO ZACHODNIEJ CZĘŚCI REJONU ULICY SZWAJCARIA W SUWAŁKACH

ZAŁĄCZNIK NR 1 DO UCHWAŁY NR XXVI/340/2020  
RADY MIEJSKIEJ W SUWAŁKACH Z DNIA 13 LISTOPADA 2020 R.



LEGENDA:

- ORZĄDY PRZEZEWIDYWANE POD ZABUDOWĘ W WYMAGANIACH REGULACJI GRANIC, W TYM SKALENIA I PROSZALU
- TERENY ROŚLINE STANOWIĄCE POTENCJALNE REZERWY TERENÓW POD ZABUDOWĘ
- CMENTARZE PROJEKTOWANE
- ORZĄDY ROLNICZE
- LASY
- TERENY ZALICZANE DO KSZTAŁTOWANIA ZIELENI KRAJOBRAZOWEJ I CIĄGÓW EKOLOGICZNYCH
- GRANICE CHRONIONEGO KRAJOBRAZU
- GRANICE OTULINY WPN
- STREFA OCHRONNA URZĄDZEN PASTWOPOLNEJ STACJI HYDRO-METEOROLOGICZNEJ
- WZŁY DROGOWE NA OBYWODNICY MIASTA
- ULICE KLASY "A" GŁÓWNE
- ULICE KLASY "B" ZBIORCZE
- GŁÓWNE ŚCIEŻYKI ROLNICZE OZNACZENIEM KOMUNIKACYJNYM
- LINIE ELEKTROENERGETYCZNE WYSOKIEGO NAPIĘCIA 110KV



LEGENDA:

- Granicę planu
- Granicę terenów o różnym przeznaczeniu lub różnych zasadach zagospodarowania
- MN Tereny zabudowy mieszkaniowej jednorodzinnej
- U Tereny zabudowy usługowej
- RM Tereny zabudowy zagrodowej
- R Tereny rolnicze
- R/ZL Tereny rolnicze z dopuszczeniem zalesienia
- ZN Tereny zieleni nieurządzonej
- ZL Lasy
- KD Tereny dróg publicznych
- KDW Tereny dróg wewnętrznych
- KP Tereny parkingu publicznego
- CK Tereny ciągów komunikacyjnych
- E Tereny infrastruktury technicznej - Elektroenergetyka
- Nieprzekraczalne linie zabudowy
- Linia elektroenergetyczna wysokiego napięcia ze strefą ograniczonego użytkowania
- Granicę 150 m strefy ochrony sanitarnej od cmentarza
- Wymiarowanie