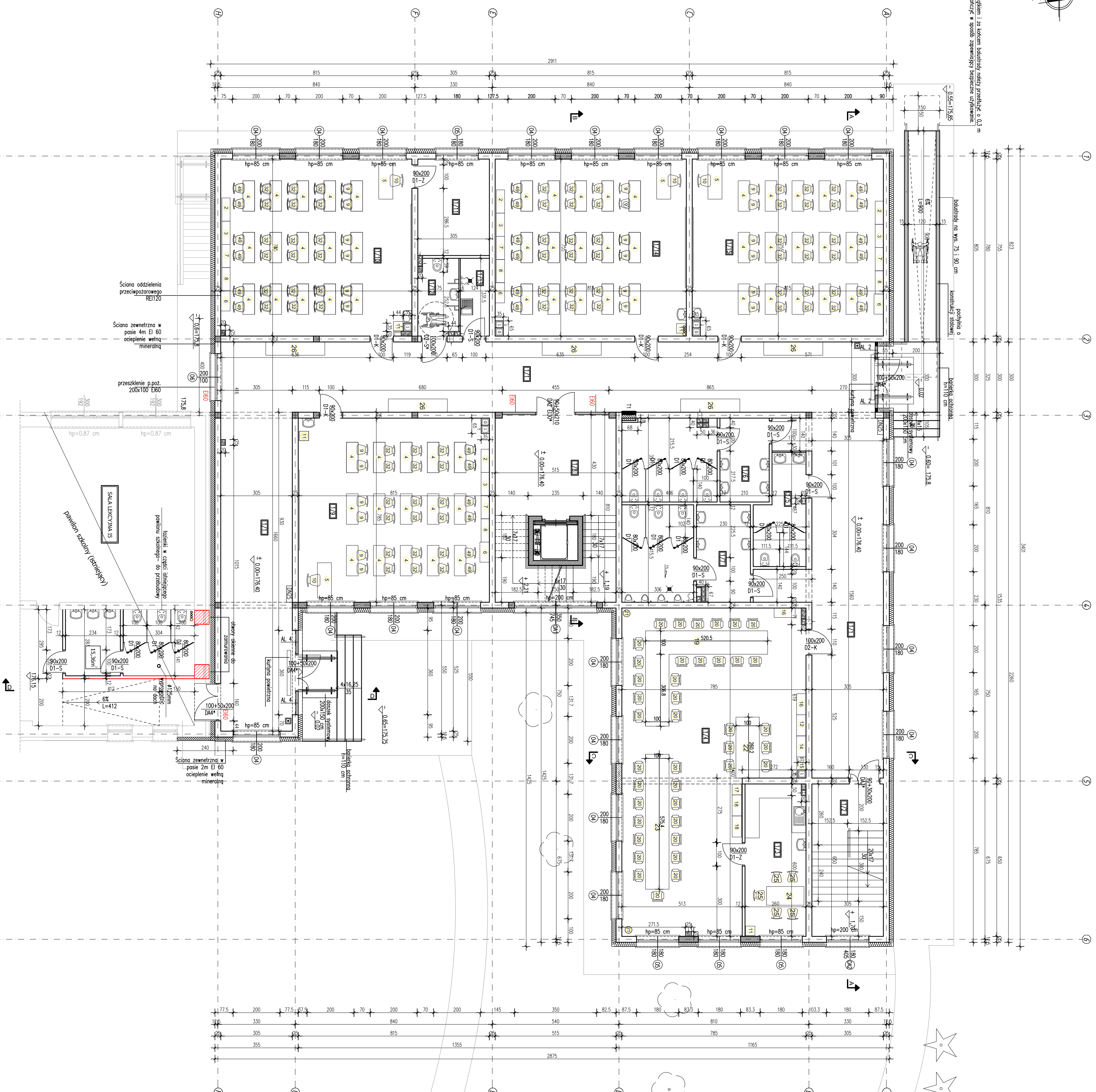


przed rozpoczęciem i za każdym razem należy przedłożyć o 0,3 m
odraz zaliczyć w sposób odpowiadający zaopiniowaniu wykonawcy.



ZESTAWIENIE POMIESZCZEŃ PARTERU:

Id.	nazwa pomieszczenia	powierzchnia w m ²
1/1	KOMUNIKACJA	178,55
1/2	KIATKA K2	19,82
1/3	POM. SOCIALNE	16,80
1/4	POKOJ NAUCZYCIELI	91,21
1/5	IWC NAUCZYCIELI	9,16
1/6	IWC DAMSKIE	21,94
1/7	IWC MĘSKIE	22,50
1/8	KIATKA K1	41,10
1/9	SALA LEKCYJNA NR 4	63,75
1/10	SALA LEKCYJNA NR 3	61,20
1/11	IZBIECZE DO SALI NR 3	12,55
1/12	IWC NP	5,60
1/13	POM. PORZĄDKOWE	4,11
1/14	SALA LEKCYJNA NR 2	61,30
1/15	SALA LEKCYJNA NR 1	61,30
RAZEM m²		670,89

ZESTAWIENIE WYPOSAŻENIA

numer	nazwa
1	Drzwi moduł
2	Moduł 1
3	Lampa 2-rodzowa regulowana
4	Bluczo dla nauczyciela
5	Szafka
6	Moduł 2
7	Moduł 3
8	Krzesełko dla ucznia rozmiar 4
9	Krzesełko dla nauczyciela
10	Kosz na śmieci
11	Kosz na śmieci
12	Kosz na śmieci
13	Kosz na śmieci
14	Kosz na śmieci
15	Kosz na śmieci
16	Kosz na śmieci
17	Kosz na śmieci
18	Kosz na śmieci
19	Kosz na śmieci
20	Kosz na śmieci
21	Kosz na śmieci
22	Kosz na śmieci
23	Kosz na śmieci

POKOJ NAUCZYCIELSKI

numer	nazwa
12	Wysoki regał z półkami
13	Półka wkładka na dzienniki
14	Wysoki regał z półkami i parą drzwi
15	Wysoki regał z półkami i parą drzwi 3/4
16	Wysoki regał z ówioną parami drzwi i półką
17	Szafka ubraniowa mała
18	Szafka ubraniowa duża
19	Stół konferencyjny modułowy zgodne z rysunkiem
20	Krzesełko konferencyjne dla nauczyciela
21	Metalowy kosz na śmieci
22	Stół konferencyjny modułowy zgodne z rysunkiem
23	Stół konferencyjny modułowy zgodne z rysunkiem

POMIESZCZENIE SOCIALNE

numer	nazwa
24	Stolik
25	Krzesełko stołowe
11	Kosz na śmieci

KOMUNIKACJA/KORYTARZ

numer	nazwa
28	Lampa korytarzowa

- LEGENDA:**
- SCIANY PROJEKTOWANE PRZESZKOLNE
 - OCIEPLENIE STYROPIAN
 - OCIEPLENIE WELNA
 - ELEMENTY ŻELBETOWE
 - HYDRANT WEWNĘTRZNY PPOZ DN 25
 - SZACHT ELEKTRYCZNY
 - PRZYCISK WYŁ. GŁÓWNEGO ZASILANIA PPOZ

PRZEDSIĘBIORSTWO PROJEKTOWANIA I USŁUGI INWESTYCYJNE
"PROBUD" SP. Z O.O.
Konecki 15B/A, 19-300 Elk

Adres obiektu: Szkoła Podstawowa nr 4 im. ks. K.A. Harniszynia w Suwałkach ul. Wojska Polskiego 13, 16-400 Suwałki
Op. nr geod. 32899/14, 32899/19, 32899/20

WZIAMKI:
RZUT PARTERU

mgr inż. arch. Barbara Bartłomiejczuk
mgr inż. arch. Sławomir Szwed
mgr inż. arch. Andrzej Koć
mgr inż. arch. Urszula Milewska

BRANŻA: ARCHITECTURA
DATA: PAŹDZIERNIK 2016r.
SKALA: 1:100