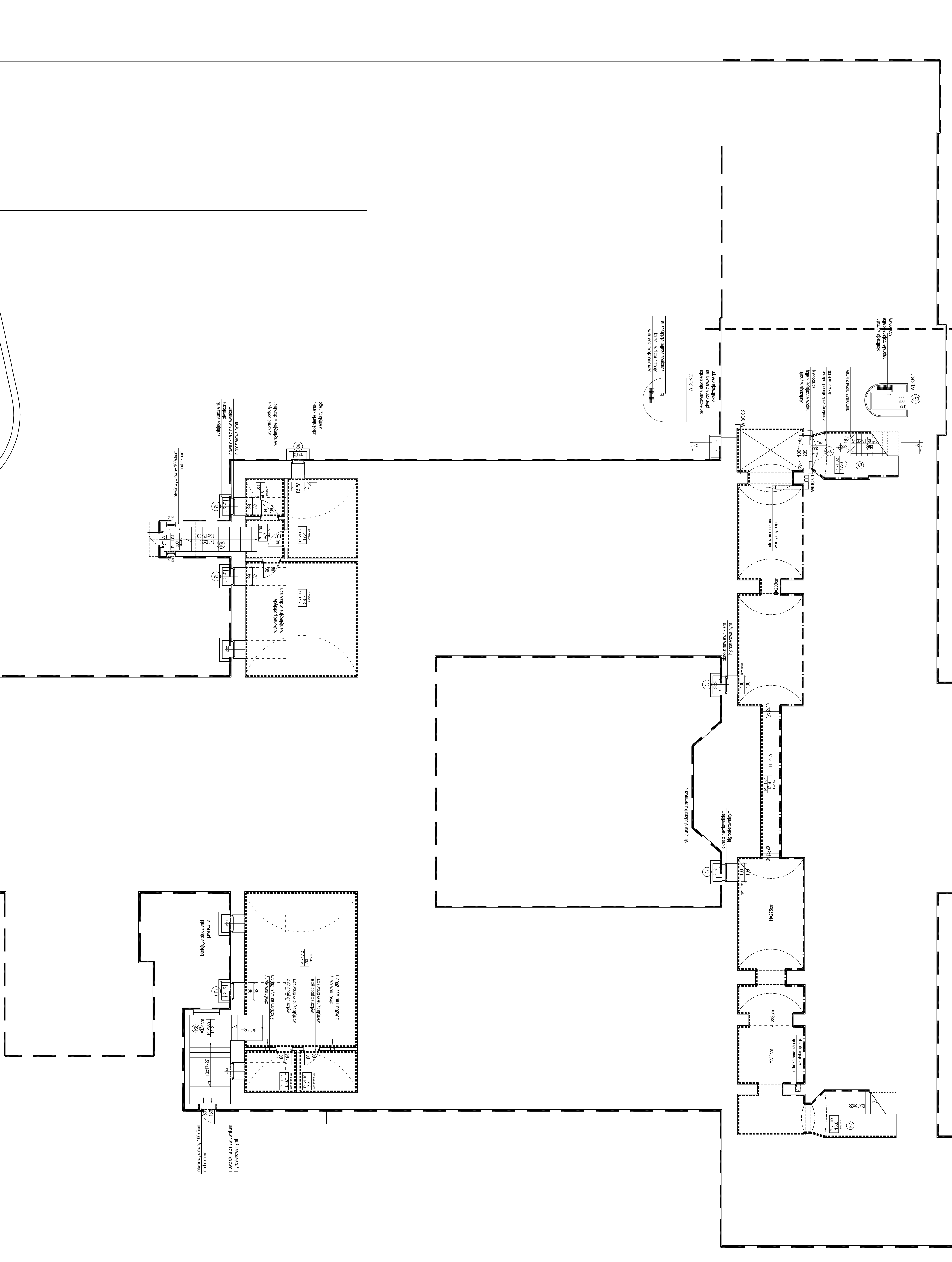


BUDYNEK C3



BUDYNEK A | BUDYNEK B

LEGENDA:

- SW1** ściany murowane gr. 12cm z bloczków betonowych o masywności M600 z obrotowym dyktownikiem ściany systemem cementowym zaprawianym
- SW2** ściany murowane gr. 12cm z bloczków betonowych o masywności M600 z obrotowym dyktownikiem ściany systemem cementowym zaprawianym
- SW3** nowe ściany murowane i zamurowana
- SW4** wyizolowane ścianki przegrody (komunikacyjne, balkonowe, tarasowe, balkonowe)
- SW5** nowa izolacja pionowa ścian zewnętrznych z zastosowaniem grubości warstwy izolacji (KIEB) w układzie: izolacja zewnętrzna, warstwa izolacji, warstwa ociepleniowa, warstwa izolacji wewnętrznej
- SW6** wykonanie nowej izolacji przeciwwodnej ścian wewnętrznych metodą Hekel-Strukturtrag (system anhydryczny)
- SW7** wykonanie izolacji przeciwwodnej ścian wewnętrznych metodą Hekel-Strukturtrag (system anhydryczny) w wykonaniu z cementu i piasku
- SW8** wykonanie izolacji przeciwwodnej ścian wewnętrznych metodą Hekel-Strukturtrag (system anhydryczny) w wykonaniu z cementu i piasku

UWAGA:
Rysunek poglądowy, licznik z pozostałymi rysunkami oraz opisem technicznym.

Niniejsze opracowanie dokumentacji projektowej obejmuje obszar zabudowy z ul. Mickiewicza 1, 16-400 Suwałki, z dnia 4.10.2015 r. o prawie autorskim i prawach pokrewnych z tytułu, zmianami.

ENEPROJEKT
ENEPROJEKT S.p.A.
ul. Mickiewicza 3, 16-400 Suwałki

REMONT ELEWACJI, TERMOMODERNIZACJI PRZEBUDOWA W ZAKRESIE PRZYSTOSOWANIA DO OCHRONY PRZECIWPÓŻAROWEJ BUDYNKÓW I LICZUJĄCYCH OGÓLNOKONSTRUKCYJNYCH IM. M. KONOPNICKIEJ

INWESTOR: Miasto Suwałki, ul. Mickiewicza 1, 16-400 Suwałki

PROJEKTANT ARCHITEKTURY: mgr inż. arch. Marek Szwabiński
OPRACOWANIE: mgr inż. arch. Ewelina Motowca-Borys

PROJEKT WYKONAWCZY
PROJEKT: RZUT PIVNIC BUDYNKÓWA, B, C1, C2, C3

DATA: IV 2015
SKALA: 1:100
STRONA: P.01