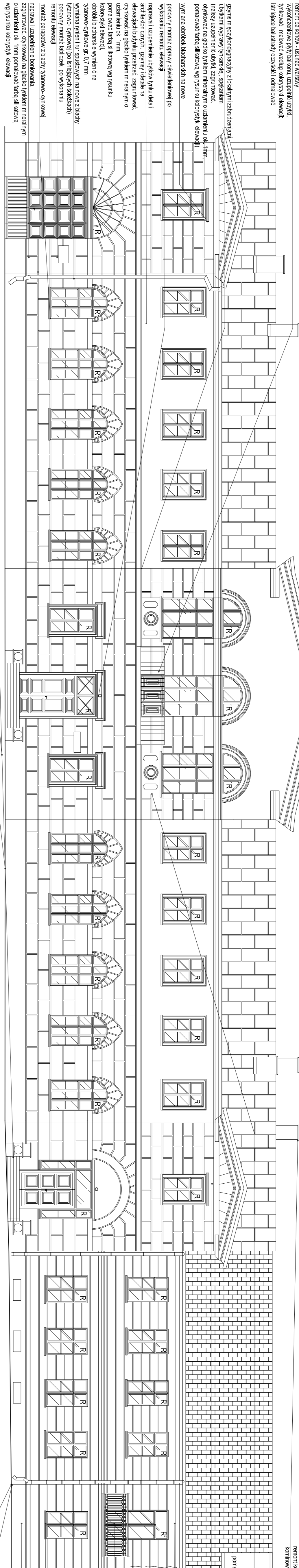
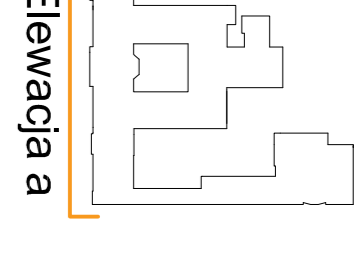


Remont korników - składe odsłoniętego się tynku, uzupełnienie ubytków cegieł w zaprawie (ewentualnie przemarzenie oszczędzić warstwę cegieł) wymiana czap kominiowych, wykonanie malowania według kolorystyki z listwy typu ST-100 gr. 11 mm



Remont korników - składe odsłoniętego się tynku, wymiana czap kominiowych, wykonanie malowania według kolorystyki elewacji



Elewacja a

gruns miedzykominiowymi z kalemniem i hydroizolacją (tynki uzupełnione: ułamek zaprawki, cegłykonw. na gładko tynkiem mineralnym o udzialemin. ok. 1mm, pomalować tynk szalony wg rysunku lubtynkiel. elewacji) wymiana oknalety. kształtu i wielkości oknalety. kształtu i wielkości oknalety. kształtu i wielkości oknalety. kształtu i wielkości oknalety.

Remont okien - usunąć warstwę wyrównawczą przy salce, uzupełnić ubytki w zaprawie, uszczelnienie uszczelnieniem elastycznym, pomalować tynk szalony wg rysunku lubtynkiel. elewacji

czyszczenie listw szalonych w przelocie, uzupełnienie ubytków, pomalować tynk szalony wg rysunku lubtynkiel. elewacji

Technical drawing showing various construction details for window sills (CS-05) and chimneys (ZABEŁ02). It includes cross-sections, material specifications, and a list of instructions.

- 1. Wyciąć szczeliny w podłożu w spójnych na wymaganą głębokość i długość w określonych odstępach...
2. Wyciąć szczeliny i spłukać wodą...
3. Wypchnąć warstwę zaprawy o grubości 15 mm...
4. Wypchnąć drugą warstwę zaprawy...
5. Wykonać drugi próg w zaprawie...
6. Wykonać trzeci próg w zaprawie...
7. Wykonać czwartą warstwę zaprawy...
8. Zamalować okna...
9. Uzupełnić wypełnienie spoiny niekurczliwą zaprawą.

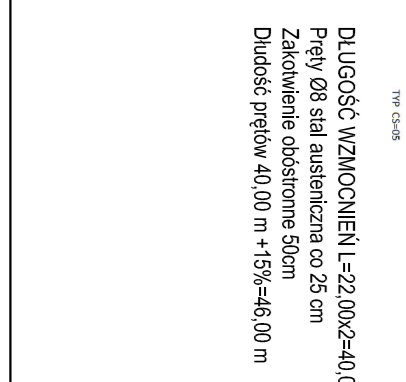
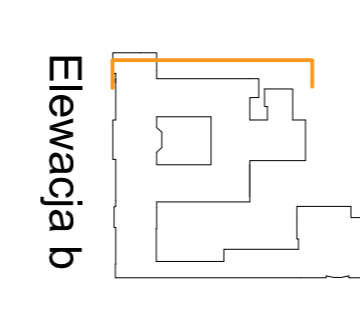


Table with columns: Wzrost, Ciężar, Waga, Długość, Szerokość, Liczba, Wysokość, Ciężar, Waga, Długość, Szerokość, Liczba. It lists various types of steel beams and their properties.

Table with columns: Nazwa, Opis, Typ, Wykonawca, Data. It lists project participants including 'PROJEKT WYKONAWCZY' and 'ELEWACJE A ORAZ B'.

TYTUŁ RYSUNKU: PROJEKT WYKONAWCZY ELEWACJE A ORAZ B



Elewacja b