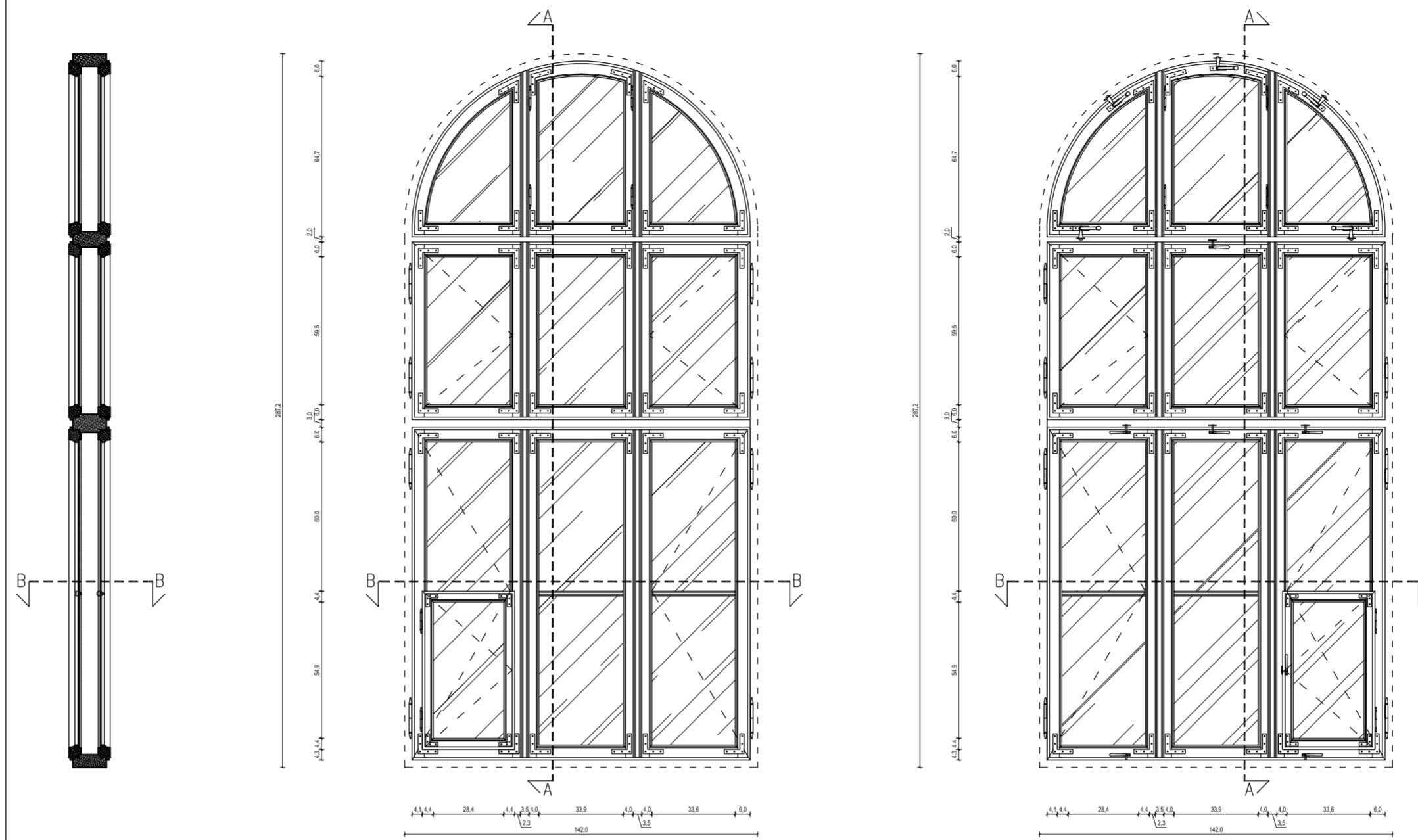


INWENTARYZACJA

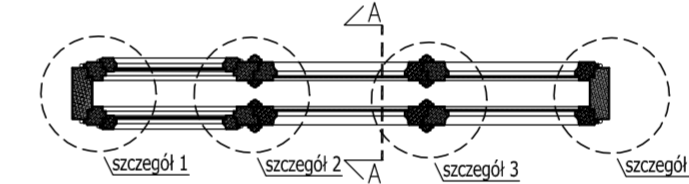
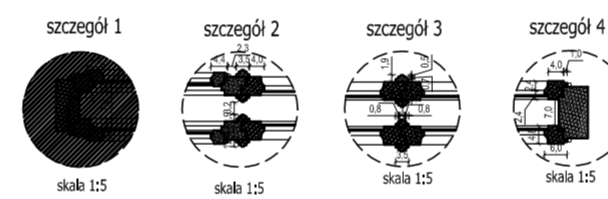
WIDOK Z ZEWNĄTRZ

WIDOK OD WEWNĄTRZ



PRZEKRÓJ POZIOMY

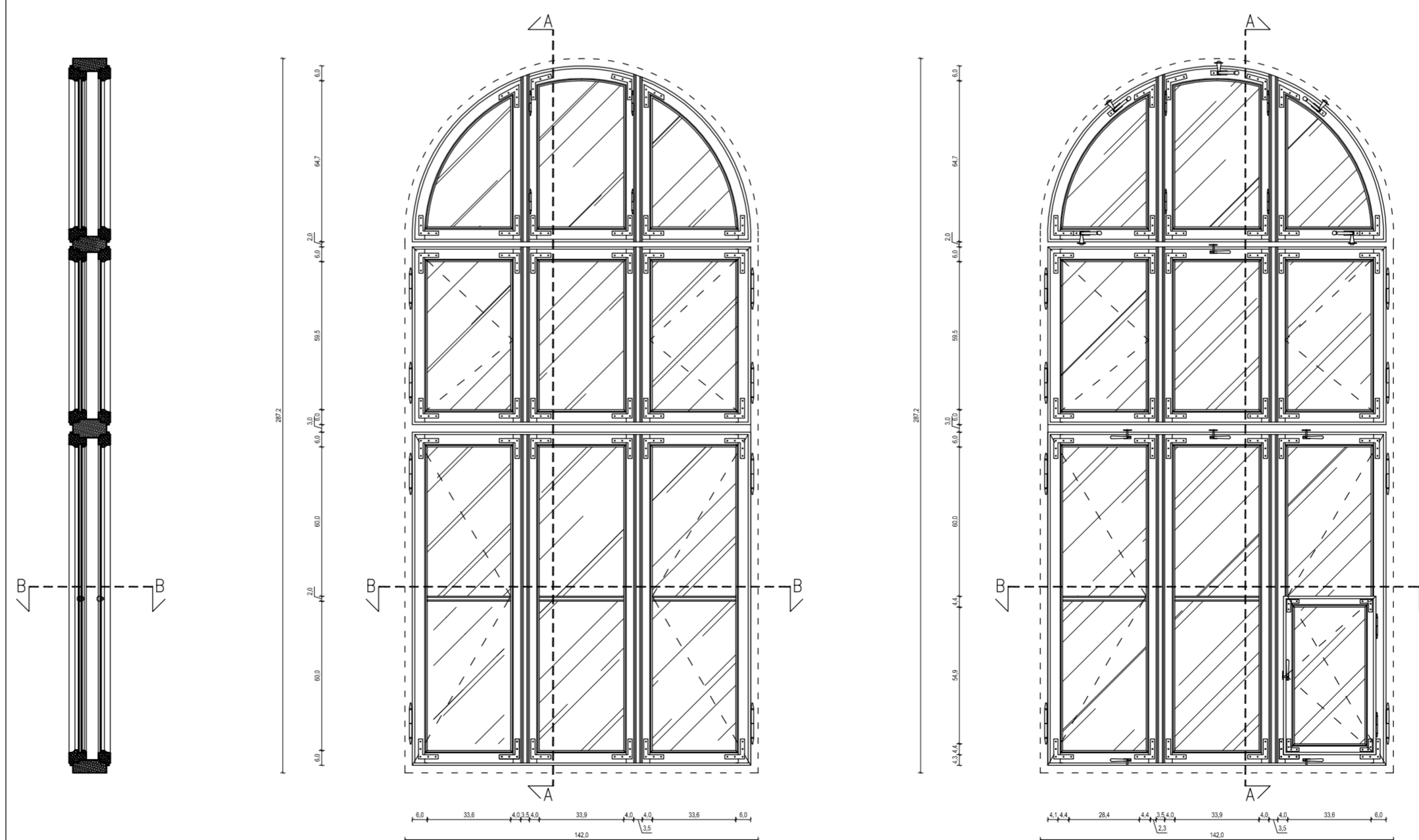
B-B



PROJEKT

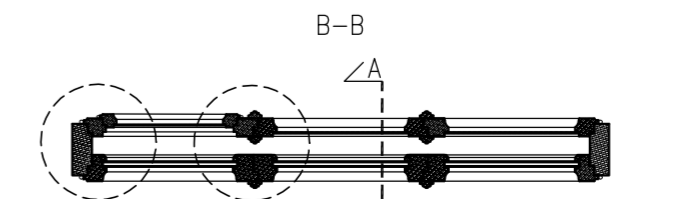
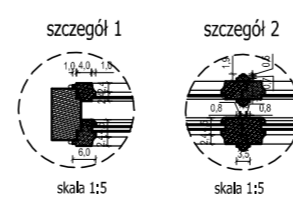
WIDOK Z ZEWNĄTRZ

WIDOK OD WEWNĄTRZ



PRZEKRÓJ POZIOMY

B-B



UWAGA:
Rysunek rozpatrywać łącznie z pozostałymi rysunkami oraz opisem technicznym.

Niniejsze opracowanie dokumentacji projektowej objęte jest ochroną zgodnie z ustawą z dnia 4 lutego 1994 o prawie autorskim i prawach pokrewnych z późn. zmianami.

JEDNOSTKA PROJEKTOWA:



NAMOWA INWESTYCJI:
**REMONT ELEWACJI, TERMOMODERNIZACJA I PRZEBUDOWA
W ZAKRESIE PRZYSTOSOWANIA DO OCHRONY
PRZECIWPOŻAROWEJ BUDYNKÓW
I LICEUM OGÓLNOKSZTAŁCĄCEGO IM. M. KONOPNICKIEJ**

ADRES OBIEKTU BUDOWLANEGO:
ul. Mickiewicza 3, 16-400 Suwałki

INWESTOR:
Miasto Suwałki, ul. Mickiewicza 1, 16-400 Suwałki

PROJEKTANT ARCHITEKTURY:	BRANŻA/SPECJALNOŚĆ:	UPRAWNIENIA:	PODPIS:
mgr inż. arch. Mariusz Sawicki	budowlana/ architektoniczna	357/PW/92	
OPRACOWAŁA:			
mgr inż. arch. Joanna Kaszkowiak	budowlana/ architektoniczna		

PROJEKT WYKONAWCZY		DATA:	IV 2015
TYTUŁ RYSUNKU: INWENTARYZACJA I PROJEKT OKNA O20		SKALA:	NR RYS.: 1:20 P.21