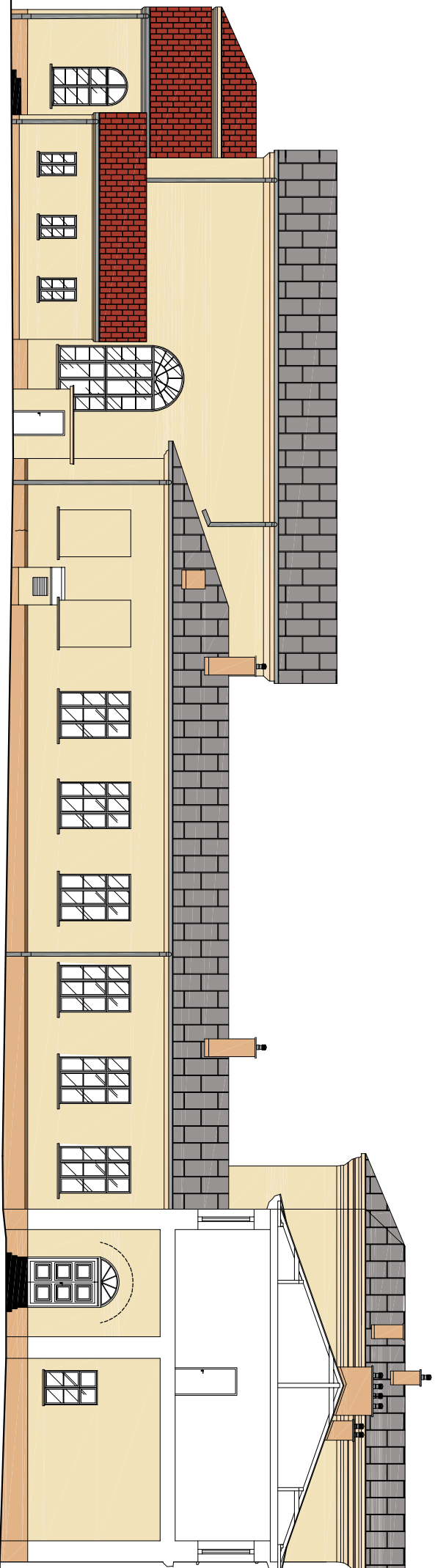


Elewacja a



Elewacja b

Niniejsze opracowanie dokumentacji projektowej objęte jest ochroną zgodnie z ustawą z dnia 4 lutego 1994 o prawie autorskim i prawach pokrewnych z późn. zmianami.

JEDNOSTKA PROJEKTOWA:



NAZWA INWESTYCJI:  
**REMONT ELEWACJI, TERMOMODERNIZACJA I PRZEBUDOWA  
W ZAKRESIE PRZYSTOSOWANIA DO OCHRONY  
PRZECIWPÓŻAROWEJ BUDYNKÓW**

**I LICEUM OGÓLNOKSZTAŁCĄCEGO IM. M. KONOPNICKIEJ**

ADRES OBIEKTU BUDOWLANEGO:

ul. Mickiewicza 3, 16-400 Suwałki

INWESTOR:

Miasto Suwałki, ul. Mickiewicza 1, 16-400 Suwałki

PROJEKTANT ARCHITEKTURY:	BRANŻA/SPECJALNOŚĆ / UPRAWNIENIA:	PODPIS:
mgr inż. arch. Mariusz Sawicki	budowlana/ architektoniczna	357/PW/92
PROJEKT WYKONAWCZY		
DATA: IV 2015		
TYTUŁ RYSUNKU: KOLORYSTYKA ELEWACJI - ELEWACJE A ORAZ B		
SKALA: 1:200		NR RYS.: K.01

PROJEKTANT ARCHITEKTURY:

mgr inż. arch. Mariusz Sawicki

budowlana/  
architektoniczna

357/PW/92

PODPIS:

1. Rysunek rozpatrywać łącznie z pozostałymi rysunkami oraz z opisem technicznym.

2. Aby uniknąć różnic w oddeniach barw przy zastosowaniu kolorowych farb, należy na jedną powierzchnię nakładać farbę o tej samej dawce produkcji.

3. Między próbkami kolorystycznymi załączonymi do dokumentacji a próbkami farb dostarczonymi przez producenta mogą wystąpić nieznaczne różnice w oddeniach, za podstawę w ocenie zgodności zalecanego koloru należy przyjąć odcień określony we wzorniku producenta.

4. Do renowacji ścian zewnętrznych należy stosować produkty jednego producenta.

Zestawienie kolorystyki wg kodów NCS:

Kolor 1 ściany zewnętrzne, 0913-Y12R

Kolor 2 cokół, kominy 1728-Y32R

Kolor 3 gzymsy, detale architektoniczne 1017-Y30R

Okna i drzwi w kolorze białym.

Rywny, rury spustowe, obróbki blacharskie kolor szary RAL 9006.

Dach- istniejący.

UWAGA: