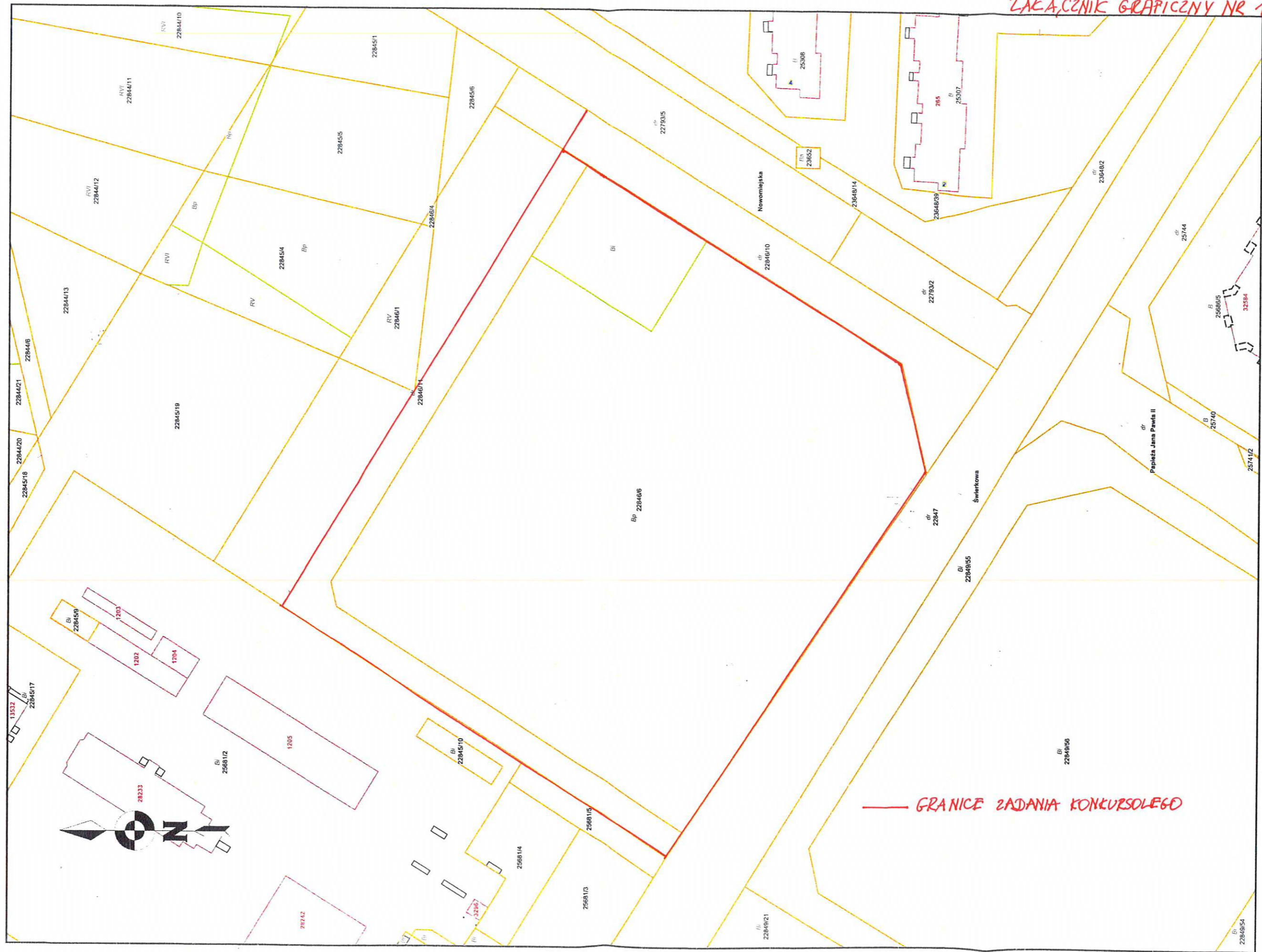
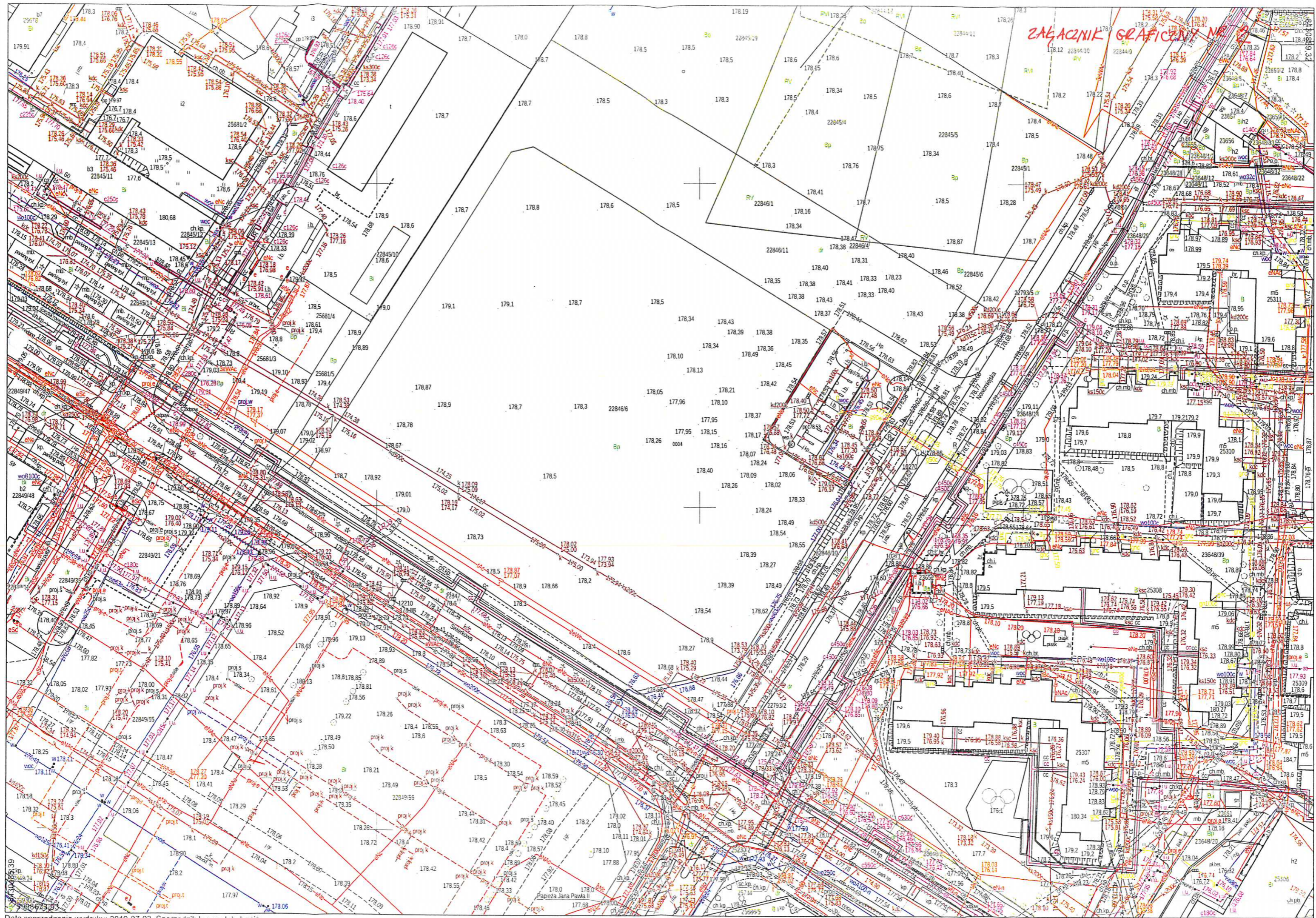


Mapa

Skala 1:1000

ZACZNIK GRAFICZNY NR 1



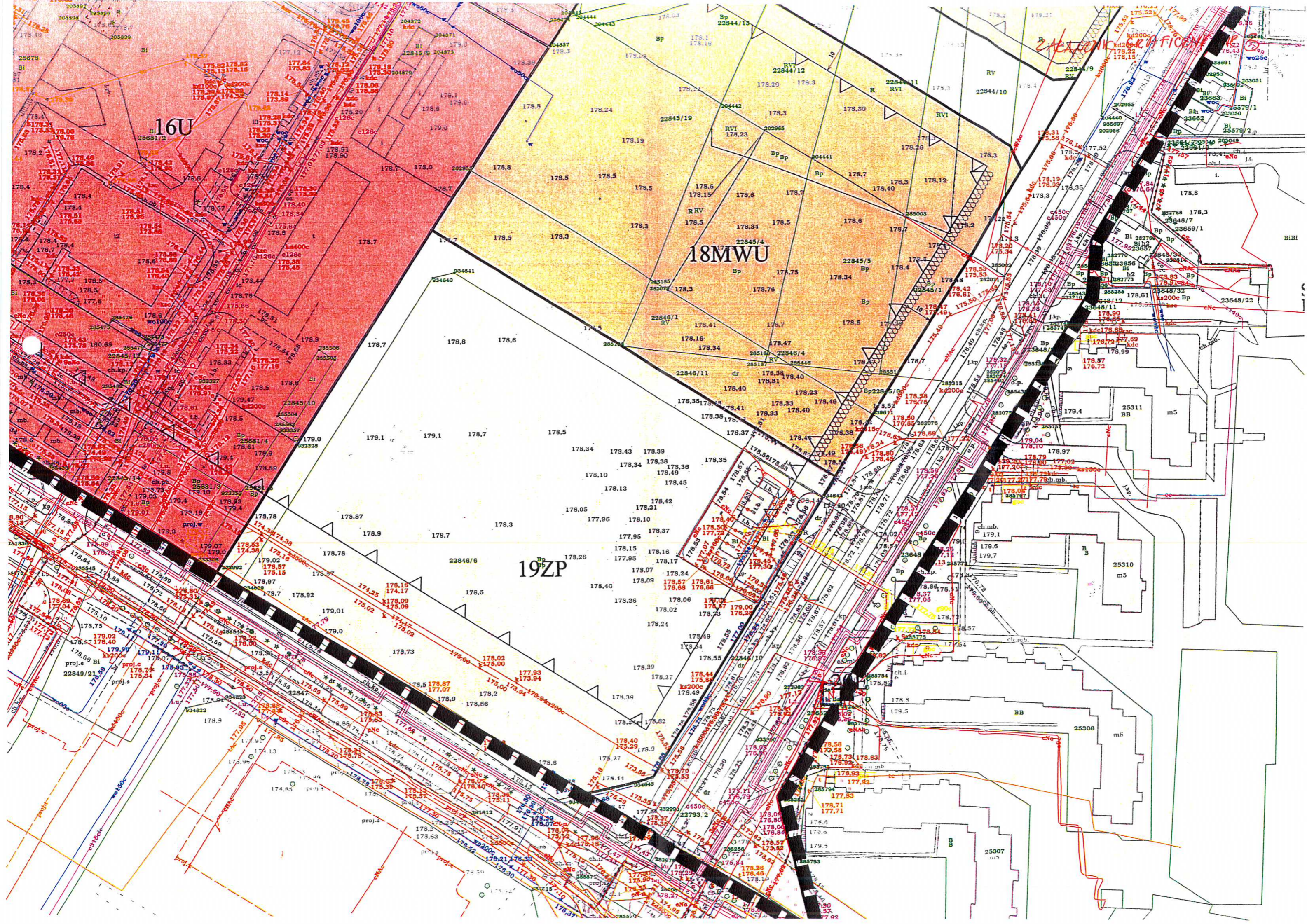


16U

18MWU

19ZP

2.16.2016



Wyciąg z tekstu planu miejscowego

**Oddział 4.
Tereny zieleni**

§ 41. Na terenie oznaczonym na rysunku planu symbolem **19ZP** o powierzchni ok. 1,94 ha, ustala się:

1) przeznaczenie podstawowe - zieleń parkowa na terenach publicznych z elementami budowli i budynków terenowych, na potrzeby funkcji podstawowej oraz organizacji imprez masowych, wypoczynku i rekreacji;

2) przeznaczenie dopuszczalne - parkingi;

3) przeznaczenie tymczasowe - myjnia samochodowa, pawilony i namioty wystawiennicze i cyrkowe, obiekty nie związane na stałe z gruntem, urządzenia terenowe służące wypoczynkowi oraz innym celom publicznym;

4) zasady zagospodarowania terenu i kształtowania zabudowy:

a) nieprzekraczalne linie zabudowy - 10,0 m od terenu komunikacji publicznej 1KDL i 30,0 m od południowej granicy terenu 19ZP,

b) maksymalna powierzchnia zabudowy - 10%,

c) intensywność zabudowy - od 0,001 do 0,3,

d) minimalna powierzchnia terenu biologicznie czynnego - 80%,

e) na terenie 19 ZP należy zrealizować między innymi:

- place zabaw, boiska sportowe i miejsca wypoczynku wyposażone w małą architekturę dostosowaną również do osób niepełnosprawnych, w tym wiaty, pergole, sceny plenerowe, pawilony wystawiennicze i inne,

- utwardzone ścieżki piesze i rowerowe wraz z oświetleniem, ławeczkami i koszami na śmieci,

- zieleńce z nasadzeniami zieleni niskiej, średnio wysokiej i wysokiej,

- oczka wodne, wodotryski,

- urządzenia do parkowania rowerów, w tym zadaszone,

- inne niezbędne do właściwego zagospodarowania terenu urządzenia i budowle, w tym sanitariaty i tym podobne;

f) maksymalna wysokość obiektów od poziomu terenu do górnej krawędzi elewacji 6,0 m;

g) geometria dachu - nie ustala się, przy dachach wysokich pokrycie jednorodne dla wszystkich budynków i zgodnie z ustaleniami § 9 tekstu niniejszej uchwały.