

Miejscowy plan zagospodarowania przestrzennego ograniczony ulicami 24 Sierpnia, Zarzecze i Bakalarzewską oraz rzeką Czarną Hańczą w Suwałkach

Załącznik Nr 1 do Uchwały Nr XLVIII/611/2018 Rady Miejskiej w Suwałkach z dnia 25 lipca 2018 r.

LEGENDA

■ ■ ■ GRANICE OPRACOWANIA

— LINIE ROZGRANICZAJĄCE TERENY O RÓŻNYM PRZEZNACZENIU LUB ZASADACH ZAGOSPODAROWANIA

— LINIE ZABUDOWY

△ △ △ NIEPRZEKACZALNE

▲ ▲ ▲ OBOWIĄZUJĄCE

STREFY OCHRONY SANITARNEJ OD CMENTARZY

— 50,0 m.

● ● ● 150,0 m

— STREFA WYSTĘPOWANIA NA GŁĘBOKOŚCI 0-2 m ppt PIERWSZEGO ZWIERCIADŁA WÓD PODZIEMNYCH

○ (17-84(38/42)) STANOWISKA ARCHEOLOGICZNE

□ KD... TERENY DRÓG PUBLICZNYCH
KDz - ZBIORCZA
KDI - LOKALNA
KDd - DOJAZDOWE

○ PRZEBIEG GŁÓWNYCH CIĄGÓW PIESZO - ROWEROWYCH

■ E TEREN URZĄDZEŃ I OBIEKTÓW ELEKTROENERGETYCZNYCH

■ MN TERENY ZABUDOWY MIESZKALNEJ JEDNORODZINNEJ

■ ZN NIEPUBLICZNE TERENY ZIELENI NIEURZĄDZONEJ I PRZYDOMOWYCH OGRODÓW

■ ZP PUBLICZNY TEREN ZIELENI PARKOWEJ

■ U TEREN USŁUG

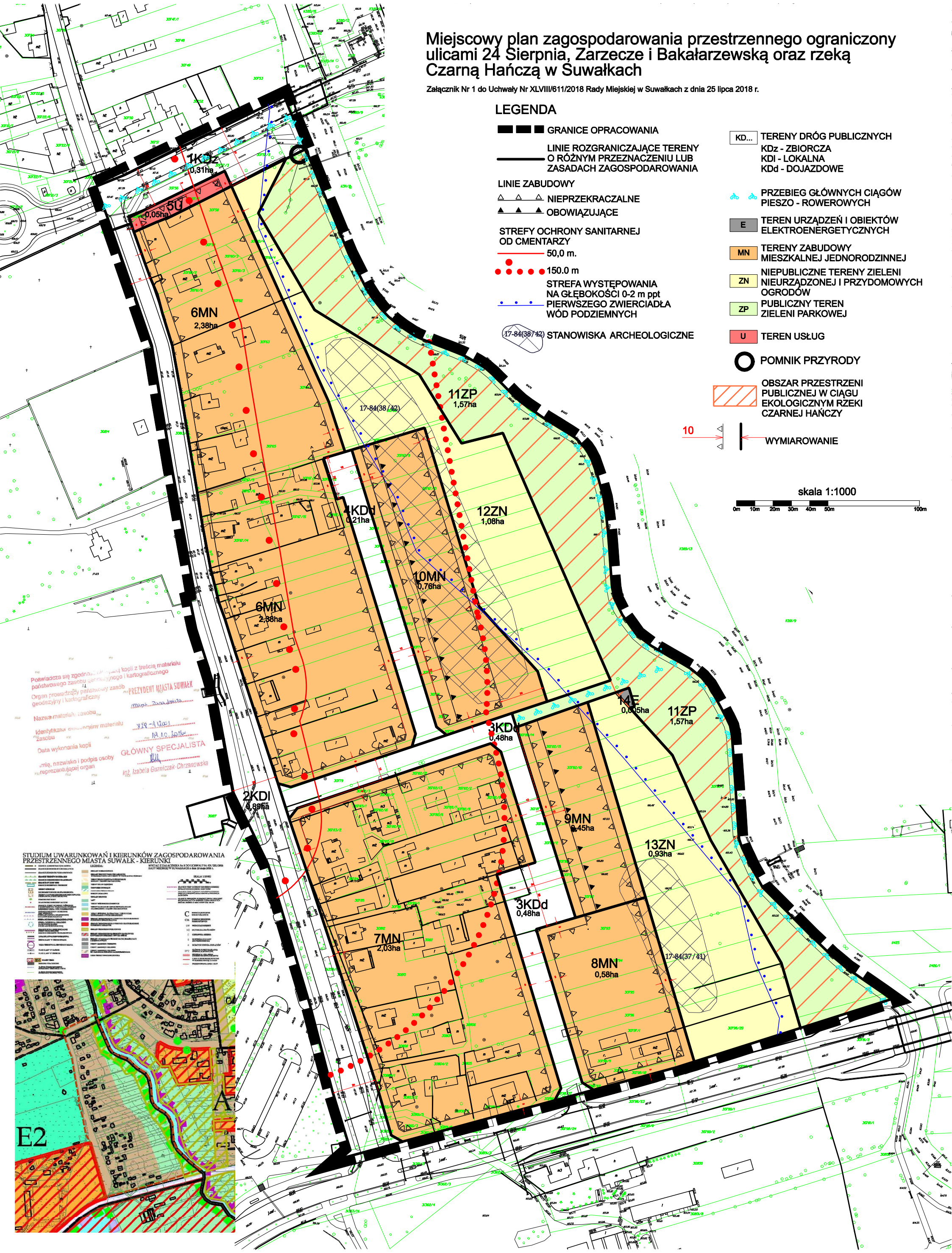
○ POMNIK PRZYRODY

▨ OBSZAR PRZESTRZENI PUBLICZNEJ W CIĄGU EKOLOGICZNYM RZEKI CZARNEJ HAŃCZY

10 WYMIAROWANIE

skala 1:1000

0m 10m 20m 30m 40m 50m 100m



Powinno się zgodzić... kopia z treścią materiału państwowego zasobu geodezyjnego i kartograficznego
Organ prowadzący państwowy zasób geodezyjny i kartograficzny
PREZYDENT MIASTA SUWAŁEK
Nazwa materiału: zasobu
Identyfikator emisyjny materiału Zasobu
Data wykonania kopii
imię, nazwisko i podpis osoby reprezentującej organ
GŁÓWNY SPECJALISTA
Izabela Guźniak-Chrzanowska

STUDIUM UWARUNKOWAŃ I KIERUNKÓW ZAGOSPODAROWANIA PRZESTRZENNEGO MIASTA SUWAŁEK - KIERUNKI

