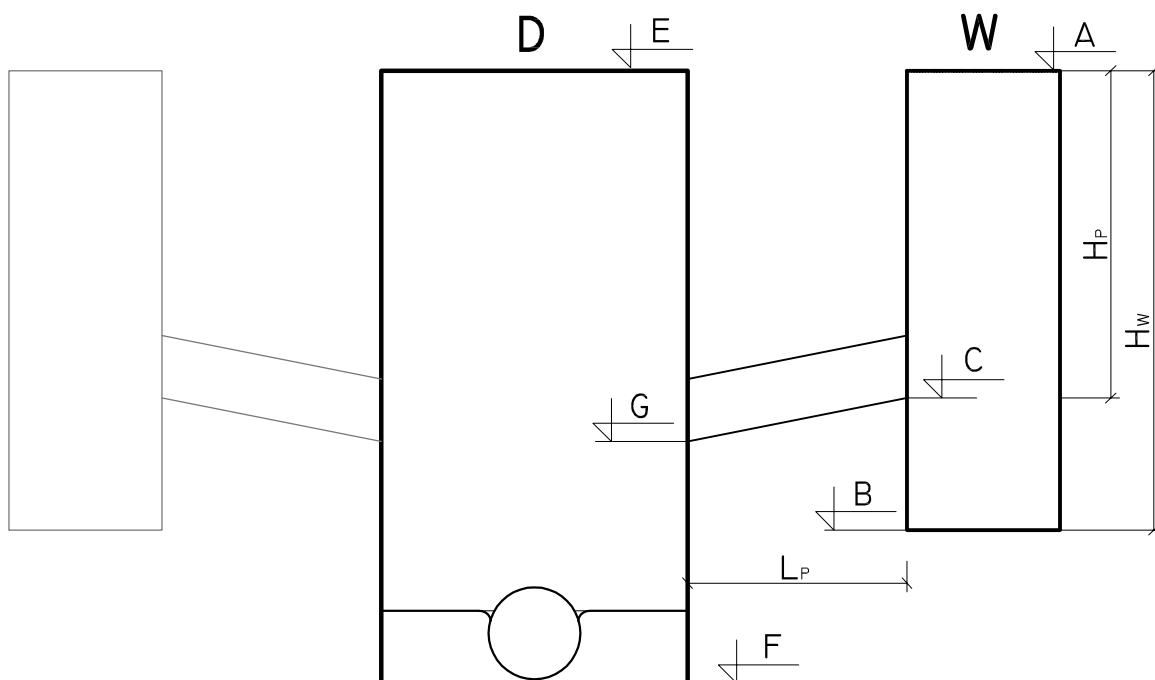


SZCZEGÓŁ WYKONANIA PRZYKANALIKA KANALIZACJI DESZCZOWEJ



WPUST						STUDNIA			
Nr wpustu	Rzędna terenu	Głębokość wpustu	Rzędna wylotu	Zagłębienie wylotu	Długość przykanalika	Nr studni	Rzędna terenu	Rzędna dna	Rzędna wlotu
W	A	H _w	C	H _p	L _p	D	E	F	G
W1	182,43	2,00	181,03	1,40	3,60	D8	182,55	179,31	180,93
W2	182,39	2,00	180,99	1,40	8,60	D2	182,55	179,31	180,79
W3	182,26	2,00	180,86	1,40	3,10	D3	182,50	179,52	180,77
W4	182,27	2,00	180,87	1,40	5,60	D3	182,50	179,52	180,73
W5	182,11	2,00	180,71	1,40	1,90	D6	182,16	179,80	180,64
W6	181,77	2,00	180,37	1,40	4,90	D7	181,90	179,89	180,24
Suma długości [m] przykanalików dn200mm:					27,70				

UWAGA:
Średnica przykanalika kanalizacji deszczowej wynosi $\varnothing 200\text{mm}$

Drogowskaz S.C.		M. Gwiazdowski, A. Sosnowski, M. Grzybowska ul. Elewatorska 13/22, 15-620 Białystok tel. (085) 652 06 80, e-mail: drogowskaz-sc@o2.pl	
Stadnum: P.B.	Kanalizacja deszcz. Szczegół podłączenia przykanalików		Rysunek nr : 5
Skala: 1:500	Objekt: Budowa ulicy Knuta Olafa Falka w Suwałkach.		Data: 14. 05.2012
BRANŻA SANITARNA			
Projektant: Inż. i architekt m. inż.	Podjęt.	Sprawdzający: Inż. i architekt m. inż.	Podjęt.
mgr inż. Jacek Okunowski BI/167/90 PDL/IS/2041/02 Współpraca: mgr inż. Maciej Okunowski		mgr inż. Marek Pawluszewicz BI 195/01	