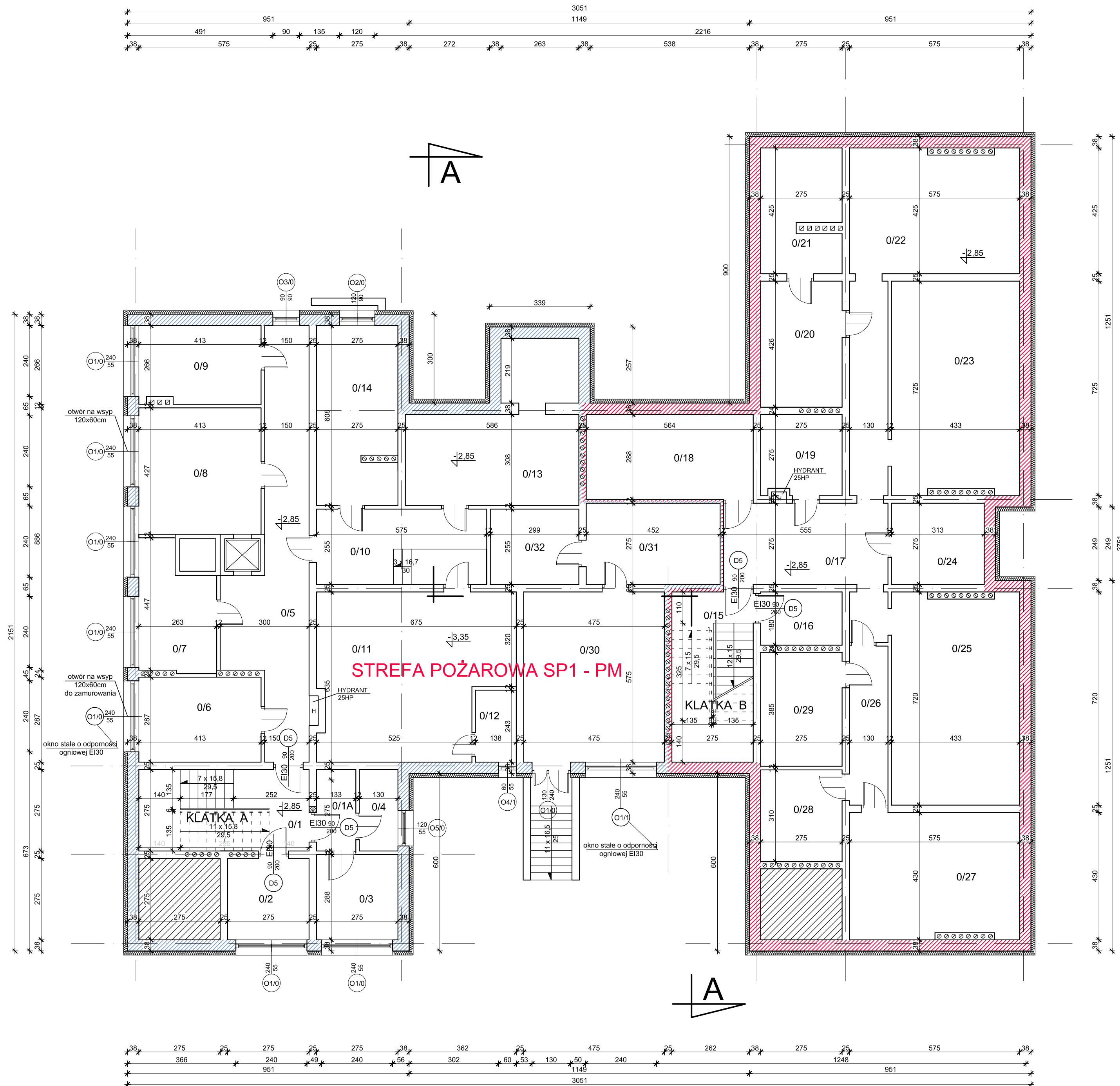


RZUT PIWNIC
Przedszkole nr 6 w Suwałkach
ul. Kowalskiego 19
skala 1:100



Zestawienie pomieszczeń		
L.P.	Nazwa pomieszczenia	Powierzchnia [m ²]
0/1	klatka schodowa	7,89
0/1A	przedsiónek	3,66
0/2	magazyn	7,55
0/3	pom. gospodarcze	7,90
0/4	magazynek	3,55
0/5	korytarz	26,90
0/6	magazyn	11,85
0/7	magazyn	10,10
0/8	magazyn	17,45
0/9	magazyn	10,60
0/10	pom. gospodarcze	14,65
0/11	wentylatornia	35,00
0/12	pom. techniczne	3,35
0/13	pom. gospodarcze	24,15
0/14	magazyn	16,70
0/15	klatka schodowa	7,90
0/16	pom. gospodarcze	4,95
0/17	korytarz	27,10
0/18	serwis AGD	16,25
0/19	pom. gospodarcze	7,55
0/20	pom. gospodarcze	11,70
0/21	pom. gospodarcze	11,10
0/22	szatnia	23,90
0/23	szatnia	30,85
0/24	magazynek	8,60
0/25	szatnia	30,65
0/26	komunikacja	7,00
0/27	magazyn	24,25
0/28	magazyn	8,50
0/29	magazyn	10,60
0/30	wymiennikownia	27,30
0/31	pom. techniczne	12,45
0/32	pom. techniczne	7,60
Razem:		479,55

- Legenda:
- część ogrzewana
 - część nieogrzewana
 - hydrant
 - zamurowania zamurowania wykonać z cegły ceramicznej pełnej odmiany 150

OBIEKT	Przedszkole nr 6, ul. Kowalskiego 19 dz. nr ewid. 21586 16-400 Suwałki		
TEMAT	EKSPERTYZA TECHNICZNA w trybie §2 ust. 2 rozporządzenia ministra Infrastruktury z 12 kwietnia 2002 r.(tekst jednolity Dz.U 2015r. poz. 1422)		
OPRACOWALI	RZECZOZNAWCA DO SPRAW ZABEZPIECZEŃ PRZECIWPÓŻAROWYCH mgr inż. STANISŁAW MUSIAŁ nr uprawnień: 382/98	PODPIS:	
TYTUŁ RYSUNKU	RZUT PIWNIC	NR RYSUNKU: 2	SKALA: 1:100 DATA: LUTY 2017 R.