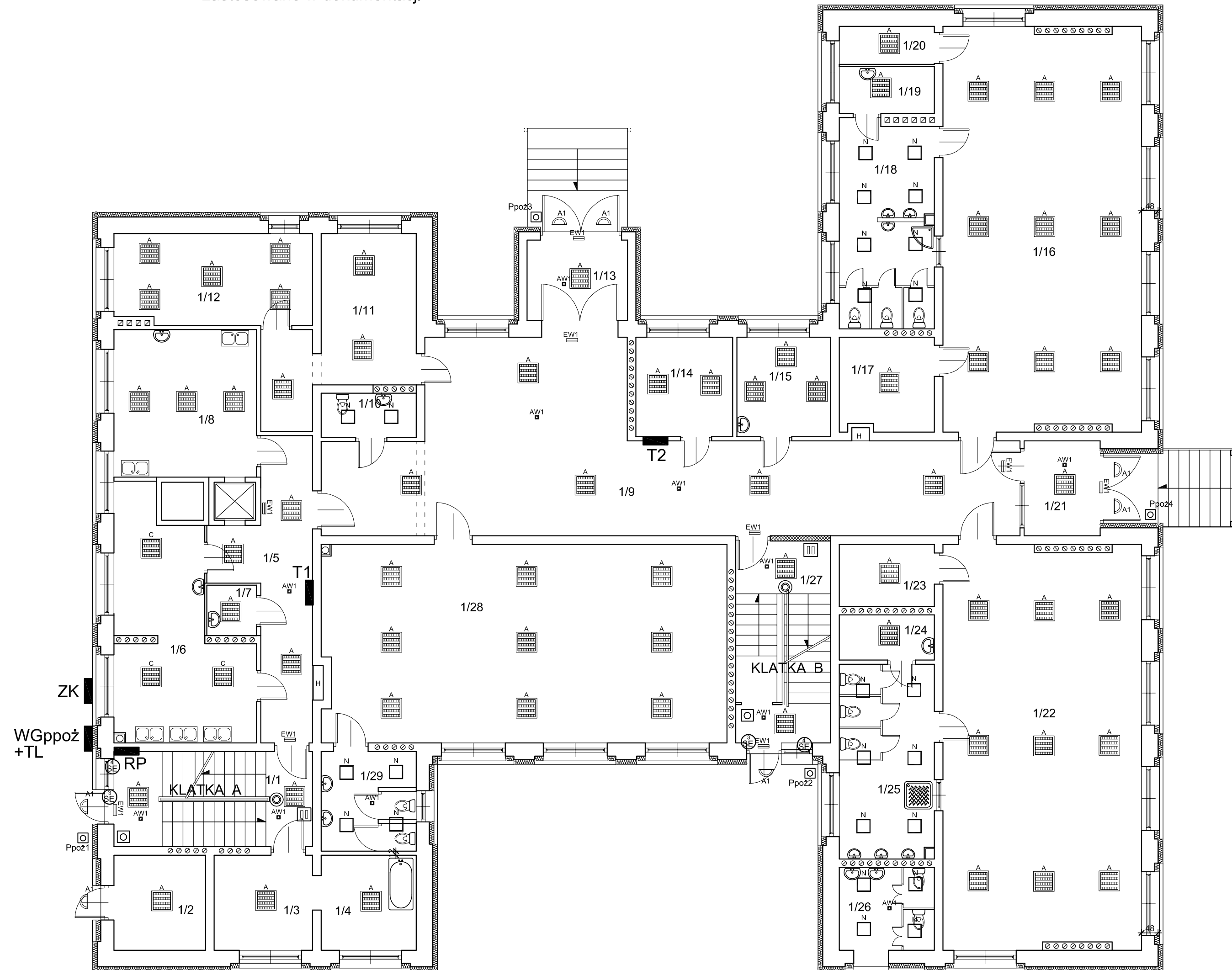


**RZUT PARTERU**  
Przedszkole nr 6 w Suwałkach  
ul. Kowalskiego 19  
skala 1:100

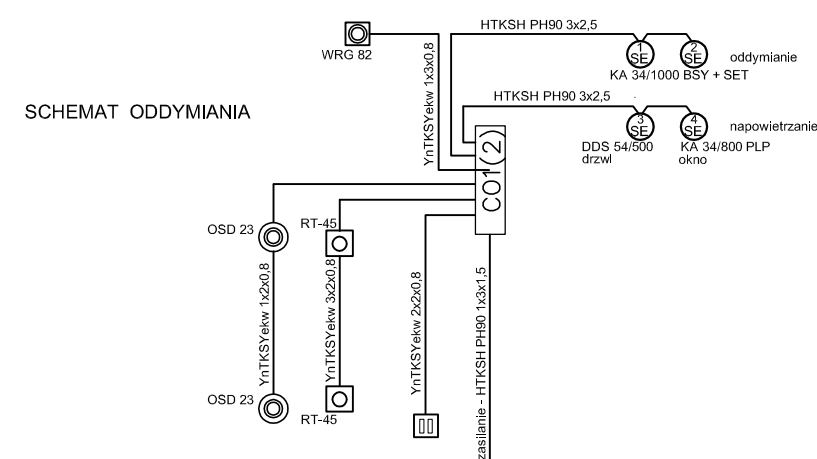
Zastosowane w niniejszym projekcie budowlano-wykonawczym materiały, można zastąpić innymi materiałami dopuszczonymi do stosowania w budownictwie, posiadającym odpowiednie atesty oraz normy zgodności, o parametrach nie gorszych niż zastosowane w dokumentacji.



Zestawienie pomieszczeń		
L.P.	Nazwa pomieszczenia	Powierzchnia [m <sup>2</sup> ]
1/1	klatka schodowa	7,90
1/2	pom. gospodarcze	7,30
1/3	pom. gospodarcze	7,85
1/4	pom. gospodarcze	7,55
1/5	korytarz	15,95
1/6	zmywalnia	22,05
1/7	pom. gospodarcze	2,10
1/8	obieralnia	17,65
1/9	komunikacja	73,15
1/10	wc	3,50
1/11	pokój dyrektora	16,50
1/12	pokój	15,00
1/13	wiatrołap	6,80
1/14	szatnia personelu	8,10
1/15	pokój kadry	7,80
1/16	sala zajęć	66,50
1/17	magazyn podręczny	7,40
1/18	wc dla dzieci	16,20
1/19	pom. porządkowe	3,75
1/20	magazyn podręczny	3,00
1/21	wiatrołap	6,05
1/22	sala zajęć	66,50
1/23	magazyn podręczny	4,95
1/24	pom. porządkowe	3,60
1/25	wc dla dzieci	15,40
1/26	wc dla dzieci	6,60
1/27	klatka schodowa	8,05
1/28	sala zajęć	67,00
1/29	wc dla dzieci	7,70
Razem:		501,90

**OPRAWY OŚWIETLENIOWE**

- A - oprawa LED 3800LM PLX E 24 IP44 840
- C - oprawa IN CLEAN LED 5200LM PLX E IP65 840 - 600X600
- N - PC LED 2400LM E IP54 840
- A1 - LED 13W 1500LM CMW E ( z czujnikiem ruchu ) - (barwa światła - ciepła biała )
- AW1 - oprawa awaryjna LED do korytarzy LUNC 3W
- rozsył road 1h AT CNBOP
- EW1 - oprawa ewakuacyjna jednostronna LED 1H AUTOTEST
- IFB/2/SE/AT CNBOP



- SYSTEM ODDYMIANIA - OZNACZENIA:**
- ⊙ - czujka dymu
  - ⊠ - ręczny przycisk oddymiania
  - ⊡ - przycisk przewietrzania
  - SE - silownik
  - ⊙ - czujka pogodowa
  - CO1/CO2 - centralna oddymiania centrala RZN 4408-K prod. D+H

- OZNACZENIA:**
- ⊠ - oprawa oświetleniowa
  - ⊠ - oprawa oświetlenia awaryjnego
  - ⊠ - oprawa oświetlenia kierunkowego
  - Ppoż ⊠ - przycisk sterujący wyłącznikiem głównym ppoż.
  - T1 - rozdzielnia elektryczna T1
  - WGppoż - wyłącznik główny przeciwpożarowy

Pracownia Audytorska Spółka z o.o. ul. Żelazna 34 27-400 Ostrowiec Św. tel./fax.(041) 247 97 01 kom. 667 633 003		Nr rysunku <b>E2</b>		Skala 1:100	
Opracował: mgr inż. Zbigniew Sternik KL-38/91		Inwestor Miasto Suwałki ul. Mickiewicza 1 16-400 Suwałki		Adres budowy Budynek Przedszkola nr 6 ul. Kowalskiego 19 16-400 Suwałki	
Projektował: mgr inż. Stanisław Raczynski SWK/0041/POOE/05		Rozmiar projektu <b>PROJEKT BUDOWLANO - WYKONAWCZY</b>			
Sprawdził: inż. Zdzisław Wiącek KL-14/99		Tytuł rysunku <b>RZUT PARTERU</b>			
Imię i nazwisko: Nr upr. Podpis:		Data opracowania: luty 2017r.			