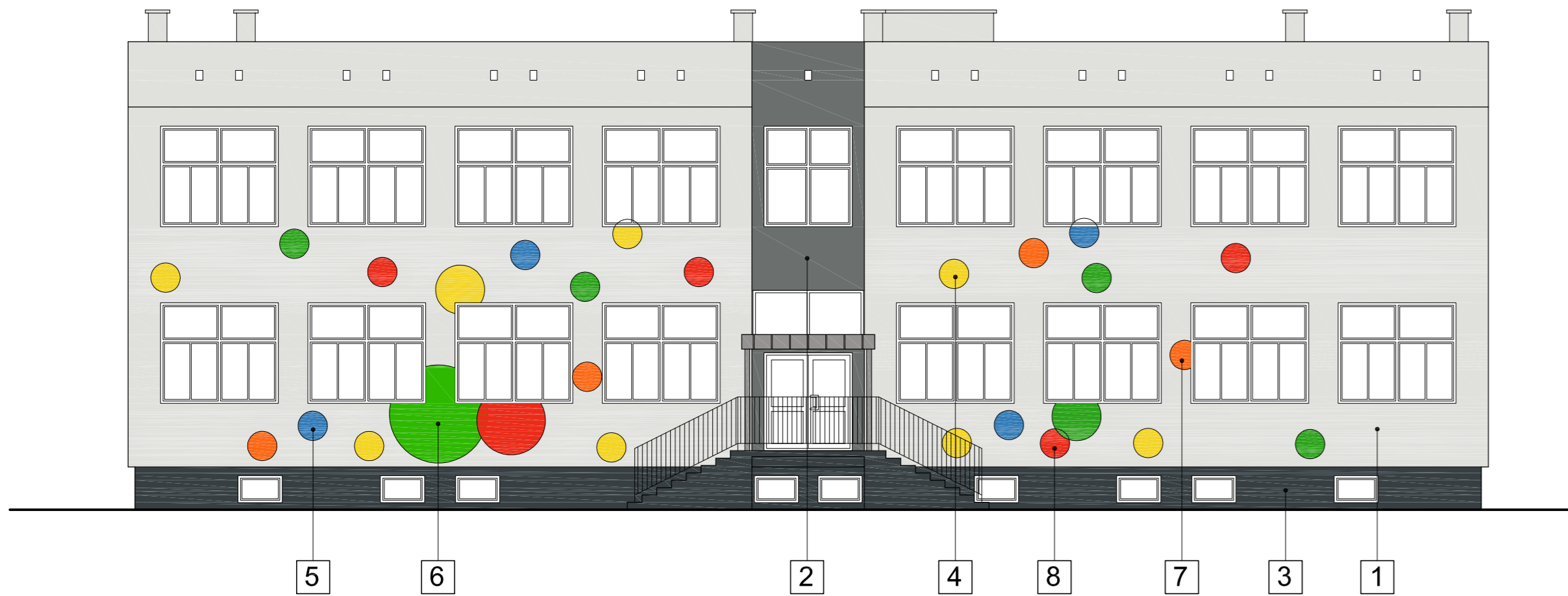


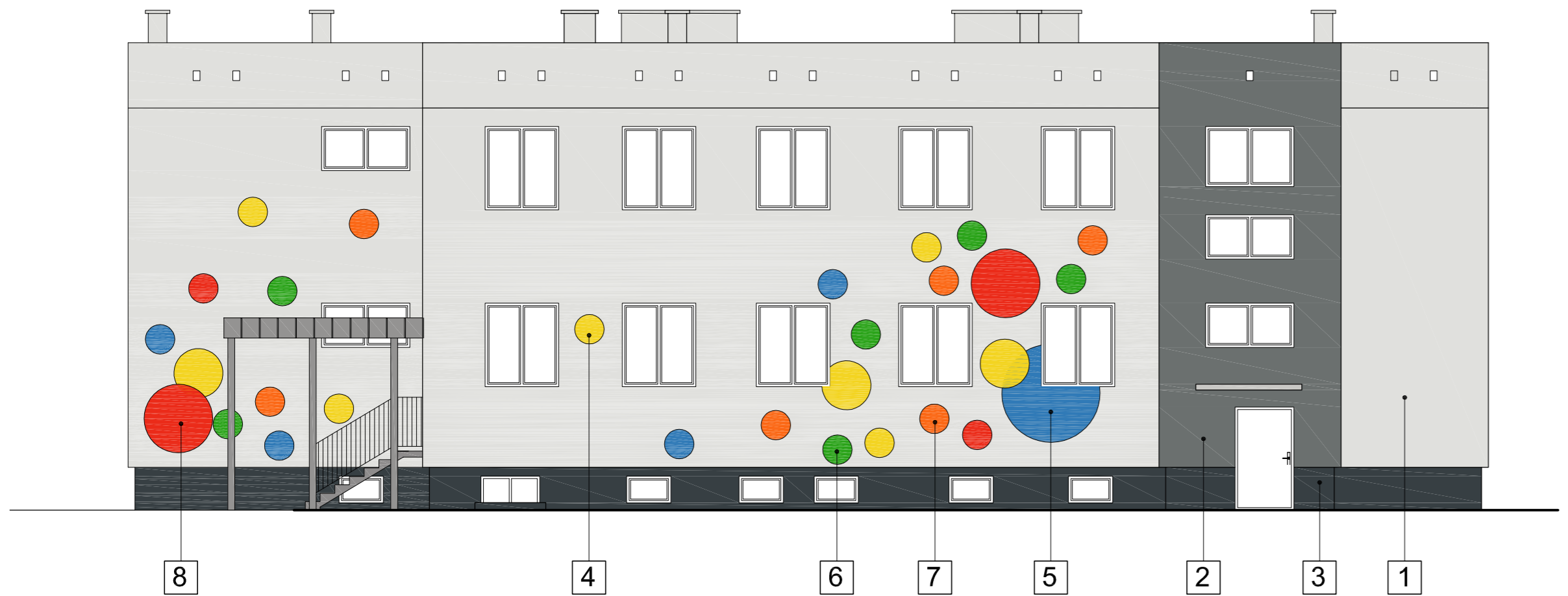
ELEWACJA POŁUDNIOWA



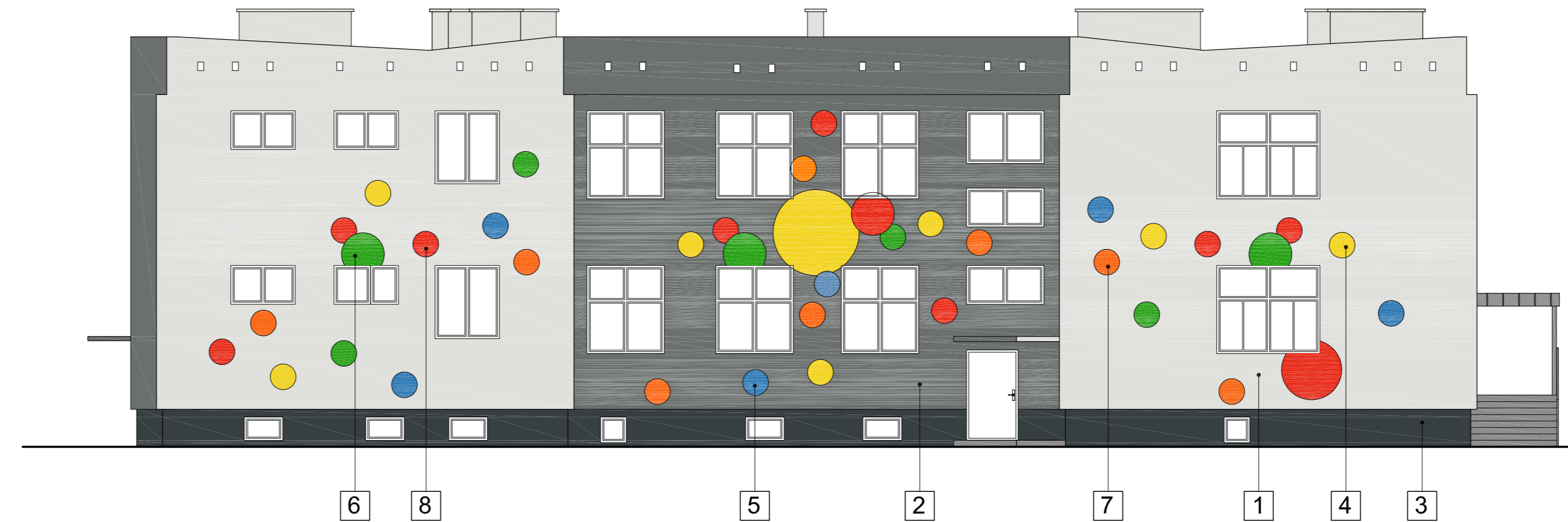
ELEWACJA WSCHODNIA



ELEWACJA PÓŁNOCNA



ELEWACJA ZACHODNIA




KOLORYSTYKA ELEWACJI
Przedszkole nr 5 z Oddziałem Integracyjnym w Suwałkach
ul. Witosa 4
skala 1:100

LEGENDA KOLORÓW:

- 1 ŚCIANY ZEWNĘTRZNE - tynk cienkowarstwowy w kolorze jasno szarym
- 2 ŚCIANY ZEWNĘTRZNE - tynk kwarcowy w kolorze ciemnoszarym
- 3 COKÓŁ - tynk kwarcowy w kolorze grafitowym
- 4 ELEMENT WYPUKŁY (dodatkowa warstwa styropianu gr. 2 cm) - tynk gładki w kolorze żółtym
- 5 ELEMENT WYPUKŁY (dodatkowa warstwa styropianu gr. 2 cm) - tynk gładki w kolorze niebieskim
- 6 ELEMENT WYPUKŁY (dodatkowa warstwa styropianu gr. 2 cm) - tynk gładki w kolorze zielonym
- 7 ELEMENT WYPUKŁY (dodatkowa warstwa styropianu gr. 2 cm) - tynk gładki w kolorze pomarańczowym
- 8 ELEMENT WYPUKŁY (dodatkowa warstwa styropianu gr. 2 cm) - tynk gładki w kolorze czerwonym

UWAGA:
Ostateczny dobór właściwych kolorów nastąpi na budowie przed przystąpieniem do docieplenia budynku przy obecności przedstawicieli inwestora.

- Uwaga:
- parapety, obróbki blacharskie, orynnowanie z blachy stalowej powlekanej w kolorze grafitowym
 - balustrady przy wejściu dla dzieci malowane naprzemiennie we wszystkich kolorach znajdujących się na elewacji, balustrady przy wejściach pomocniczych w kolorze grafitowym
 - elewacje "wewnętrzne" niewidoczne na rysunku należy wykonać w kolorze jasno szarym bez kolorowych akcentów.

Pracownia Audytorska Spółka z o.o. ul. Żabka 34 27-400 Ostrowiec Św. tel./fax: (041) 247 97 01 kom. 667 633 003		 P6	Brzozda	ARCHITEKTURA	Skala	1:100	
Projektant: Architektura	mgr inż. arch. Zbigniew Doktor		227/KL/72	Inwestor	Miasto Suwałki ul. Mickiewicza 1 16-400 Suwałki	Adres budowy	Budynek Przedszkola nr 5 z oddziałem integracyjnym ul. Witosa 4 16-400 Suwałki
Asystent projektanta:	Agnieszka Bąk	----	Rozstrzygnięcie projektu				PROJEKT BUDOWLANO-WYKONAWCZY
Sprawdzający: Architektura	mgr inż. arch. Andrzej Papierz	110/80/WL	Tytuł rysunku				KOLORYSTYKA ELEWACJI
Imię i nazwisko:	Nr upr.	Podpis:	Data opracowania: luty 2016r.				