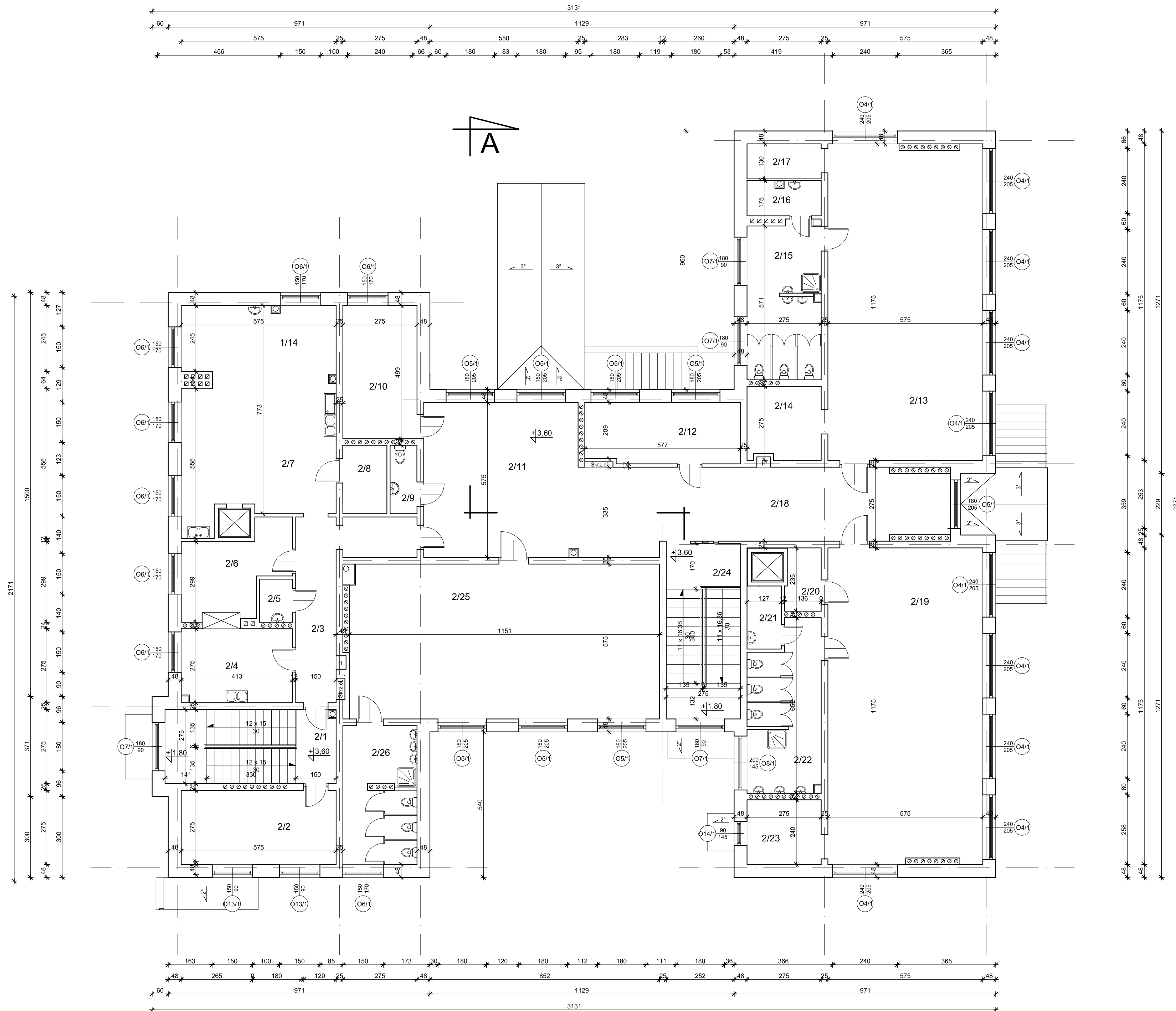


RZUT PIĘTRA
Przedszkole nr 5 z Oddziałem
Integracyjnym w Suwałkach
ul. Witosa 4
skala 1:100



Zestawienie pomieszczeń		
L.P.	Nazwa pomieszczenia	Powierzchnia [m ²]
2/1	klatka schodowa	8,73
2/2	magazyn	15,81
2/3	korytarz	14,70
2/4	zmywalnia	11,27
2/5	pom. porządkowe	1,95
2/6	kredens	11,14
2/7	kuchnia	44,10
2/8	mag. podręczny	4,15
2/9	wc	2,52
2/10	pokój biurowy	13,61
2/11	hall	32,83
2/12	pokój personelu	13,15
2/13	sala zajęć	67,02
2/14	pokój zabaw	7,38
2/15	wc dla dzieci	15,66
2/16	pom. porządkowe	3,60
2/17	magazyn podręczny	3,58
2/18	komunikacja	38,73
2/19	sala zajęć	67,02
2/20	magazyn podręczny	3,02
2/21	pom. porządkowe	2,96
2/22	wc dla dzieci	16,05
2/23	pokój zabaw	6,60
2/24	klatka schodowa	8,96
2/25	sala zajęć	66,02
2/26	wc dla dzieci	14,16
Razem:		494,72

Pracownia Architekcyjna Spółka z o.o. ul. Żabińsk 34 27-400 Ostrowiec Św. tel./fax: (041) 247 97 01 kom. 667 633 003		Nr rysunku 3	Skala 1:100
Projektant: Architektura	mgr inż. arch. Zbigniew Doktor	227/KL/72	Adres budowy Miasto Suwałki ul. Mickiewicza 1 16-400 Suwałki
Asystent projektanta:	Agnieszka Bąk	----	Rodzaj projektu INWENTARYZACJA
Imię i nazwisko: Nr upr. Podpis:			Tytuł rysunku RZUT PIĘTRA
Data opracowania: listopad 2016r.			