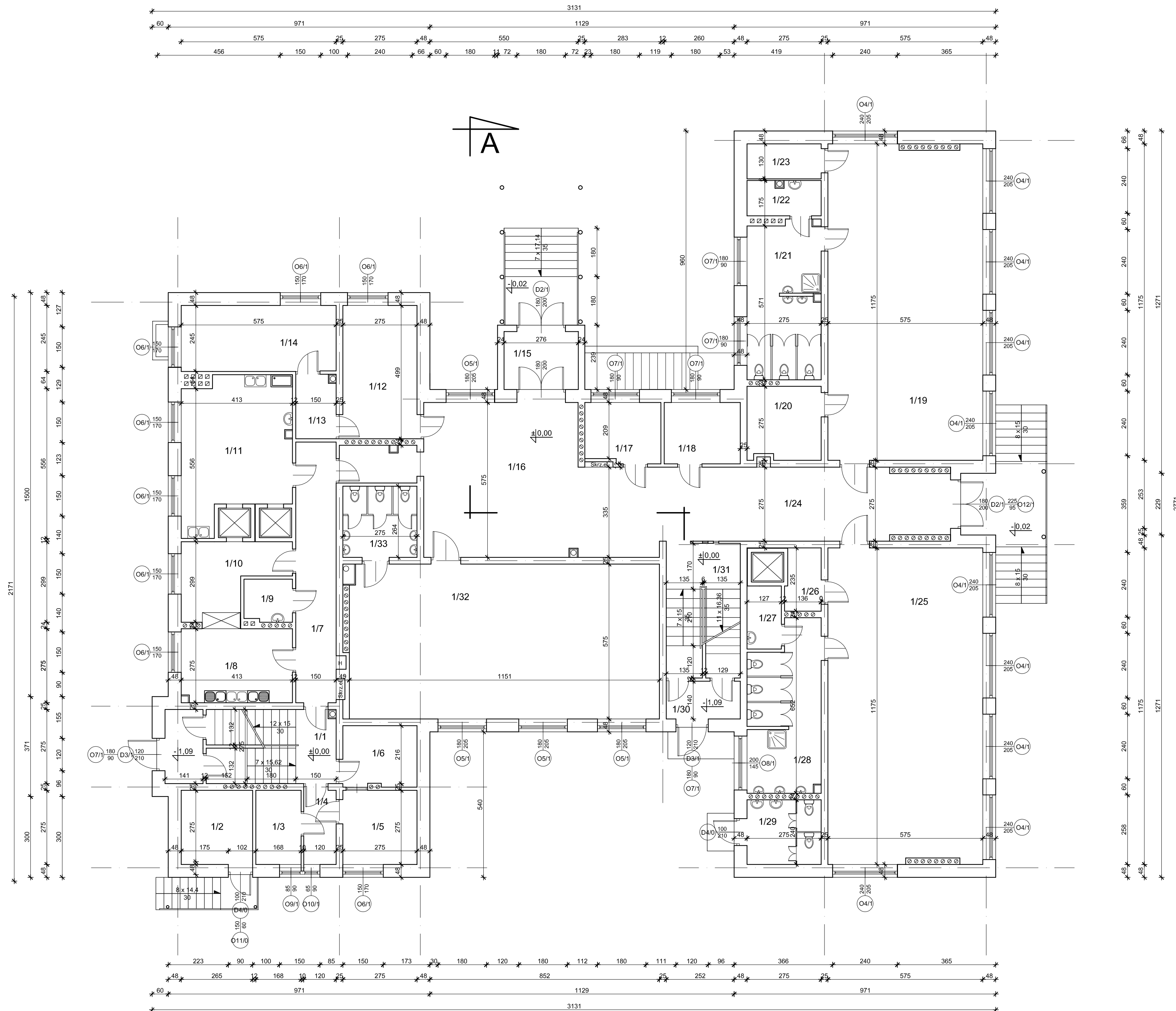
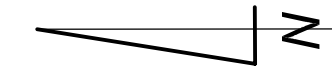


RZUT PARTERU  
Przedszkole nr 5 z Oddziałem  
Integracyjnym w Suwałkach  
ul. Witosa 4  
skala 1:100



Zestawienie pomieszczeń		
L.P.	Nazwa pomieszczenia	Powierzchnia [m <sup>2</sup> ]
1/1	klatka schodowa	8,73
1/2	pom. gospodarcze	7,28
1/3	magazyn	4,62
1/4	śluza	3,30
1/5	pralnia	7,56
1/6	szatnia	6,27
1/7	korytarz	14,52
1/8	obieralnia	11,27
1/9	pom. porządkowe	2,80
1/10	kredens	9,02
1/11	obieralnia	20,73
1/12	pokój biurowy	13,61
1/13	korytarz	3,50
1/14	pokój biurowy	14,00
1/15	wiatrołap	5,93
1/16	holl wejściowy	32,83
1/17	pokój personelu	6,44
1/18	pokój biurowy	6,44
1/19	sala zajęć	67,02
1/20	pokój zabaw	7,38
1/21	wc dla dzieci	15,66
1/22	pom. porządkowe	3,60
1/23	magazyn podręczny	3,58
1/24	komunikacja	38,73
1/25	sala zajęć	67,02
1/26	magazyn podręczny	3,02
1/27	pom. porządkowe	2,96
1/28	wc dla dzieci	16,05
1/29	wc dla dzieci	6,60
1/30	wiatrołap	3,88
1/31	klatka schodowa	6,87
1/32	sala zajęć	66,02
1/33	wc dla dzieci	7,26
Razem:		494,50

Pracownia Architekcyjna Spółka z o.o. ul. Żabińsk 34 27-400 Ostrowiec, Św. tel./fax.(041) 247 97 01 kom. 667 633 003		Nr rysunku <b>2</b>	Skala 1:100
Projektant: Architektura mgr inż. arch. Zbigniew Doktor		227/K/L/72	Brand ARCHITEKTURA
Asystent projektanta: Agnieszka Bąk		----	Adres budowy Miasto Suwałki ul. Mickiewicza 1 16-400 Suwałki
			Rodzaj projektu INWENTARYZACJA
			Tytuł rysunku RZUT PARTERU
Imię i nazwisko:		Nr upr.	Podpis:
			Data opracowania: listopad 2016r.