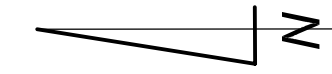
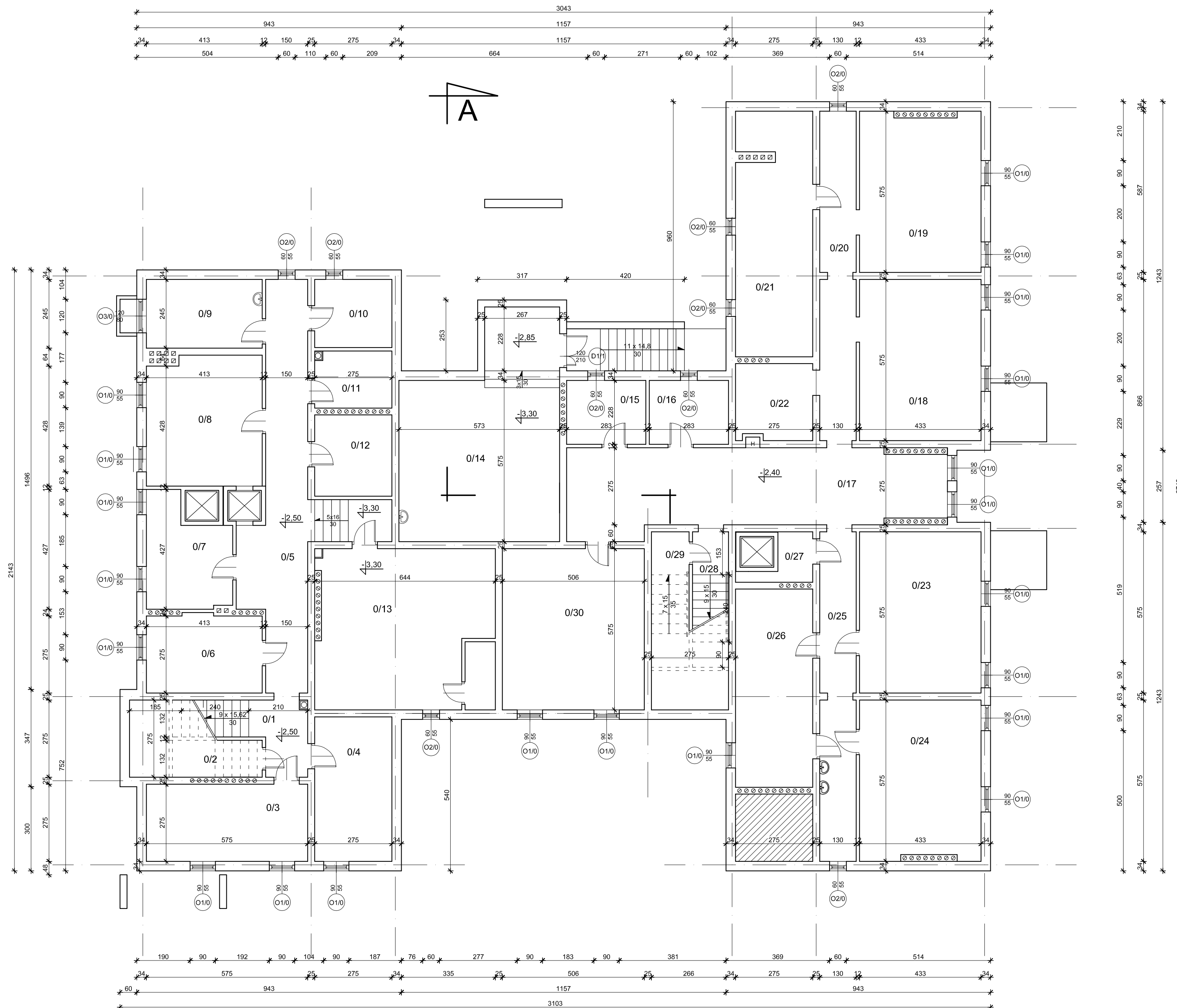


RZUT PIWNIC
Przedszkole nr 5 z Oddziałem
Integracyjnym w Suwałkach
ul. Witosa 4
skala 1:100



Zestawienie pomieszczeń		
L.P.	Nazwa pomieszczenia	Powierzchnia [m ²]
0/1	klatka schodowa	8,73
0/2	schowek	3,80
0/3	pom. gospodarcze	15,81
0/4	pom. gospodarcze	14,16
0/5	korytarz	29,76
0/6	magazyn	11,47
0/7	magazyn	10,69
0/8	magazyn	18,83
0/9	pom. gospodarcze	10,12
0/10	warsztat pod ręczny	6,73
0/11	magazyn	5,55
0/12	magazyn	7,95
0/13	wentylatornia	36,33
0/14	wymiennikownia	39,94
0/15	pom. gospodarcze	6,44
0/16	pom. gospodarcze	6,44
0/17	korytarz	38,98
0/18	szatnia	24,35
0/19	szatnia	24,35
0/20	korytarz	15,00
0/21	szatnia	23,55
0/22	szatnia	7,35
0/23	szatnia	24,35
0/24	szatnia	24,41
0/25	korytarz	15,17
0/26	szatnia	19,44
0/27	pom. gospodarcze	2,77
0/28	klatka schodowa	8,73
0/29	schowek	4,74
0/30	pom. gospodarcze	29,09
Razem:		495,03

Pracownia Architekcyjna Spółka z o.o. ul. Żabińsk 34 27-400 Ostrowiec, Św. tel./fax: (041) 247 97 01 kom. 667 633 003		Nr rysunku 1	Brand ARCHITEKTURA	Skala 1:100
Projektant: Architektura	mgr inż. arch. Zbigniew Doktor	227/KL/72	Investor Miasto Suwałki ul. Mickiewicza 1 16-400 Suwałki	Adres budowy Budynek Przedszkola nr 5 z oddziałem integracyjnym ul. Witosa 4 16-400 Suwałki
Asystent projektanta:	Agnieszka Bąk	----	Rodzaj projektu INWENTARYZACJA	
			Tytuł rysunku RZUT PIWNIC	
Imię i nazwisko:		Nr upr.	Podpis:	Data opracowania: listopad 2016r.