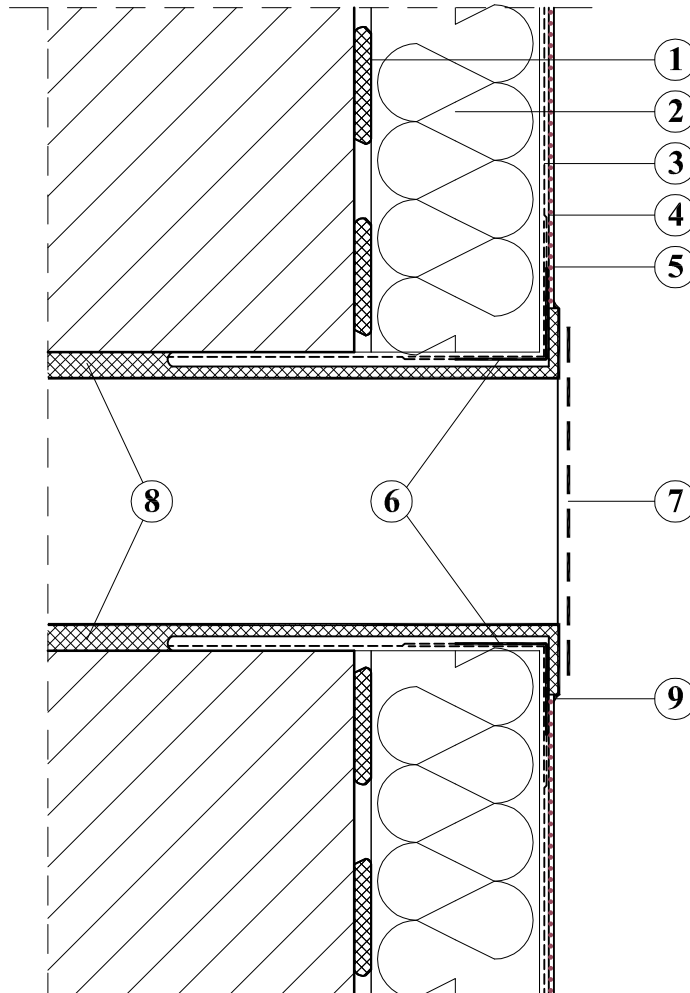


# SZCZEGÓŁ 13


## OSADZENIE KRATKI WENTYLACYJNEJ



1. ŚRODEK KLEJĄCY DO STYROPIANU
2. IZOLACJA TERMICZNA
3. ZAPRAWA ZBROJONA SIATKĄ Z WŁÓKNA SZKLANEGO
4. FARBA GRUNTUJĄCA
5. WYPRAWA ELEWACYJNA
6. NAROŻNIK METALOWY FABRYCZNIE OKLEJONY SIATKĄ
7. KRATKA ZAMYKAJĄCA OTWÓR WENTYLACYJNY
8. TULEJA Z PCV
9. USZCZELNIACZ POLIURETANOWY

**Uwaga!**

**Jednoczesne stosowanie materiałów różnych systemów jest niedopuszczalne!**

Pracownia Audytorska Spółka z o.o. ul. Żabia 34 27-400 Ostrowiec Św. tel./fax: (041) 247 97 01 kom. 667 633 003 email: pracowniaaudytorska@o2.pl			 <b>S13</b>	Nr rysunku:	Branża: ARCHITEKTURA	Skala: 1:5
Projektant: Architektura	mgr inż. arch. Zbigniew Doktor	227/KLJ72		Investor: Miasto Suwałki ul. Mickiewicza 1 16-400 Suwałki	Adres budowy: Budynek Poradni Psychologiczno - Pedagogicznej ul. Nowomiejska 10 16-400 Suwałki	
Asystent projektanta:	mgr inż. Ewelina Jedlikowska	-----	Rodzaj projektu: PROJEKT BUDOWLANO-WYKONAWCZY			Tytuł rysunku: SZCZEGÓŁY WYKONAWCZE
		Nr upr.:	Podpis:	Data opracowania: luty 2017r.		