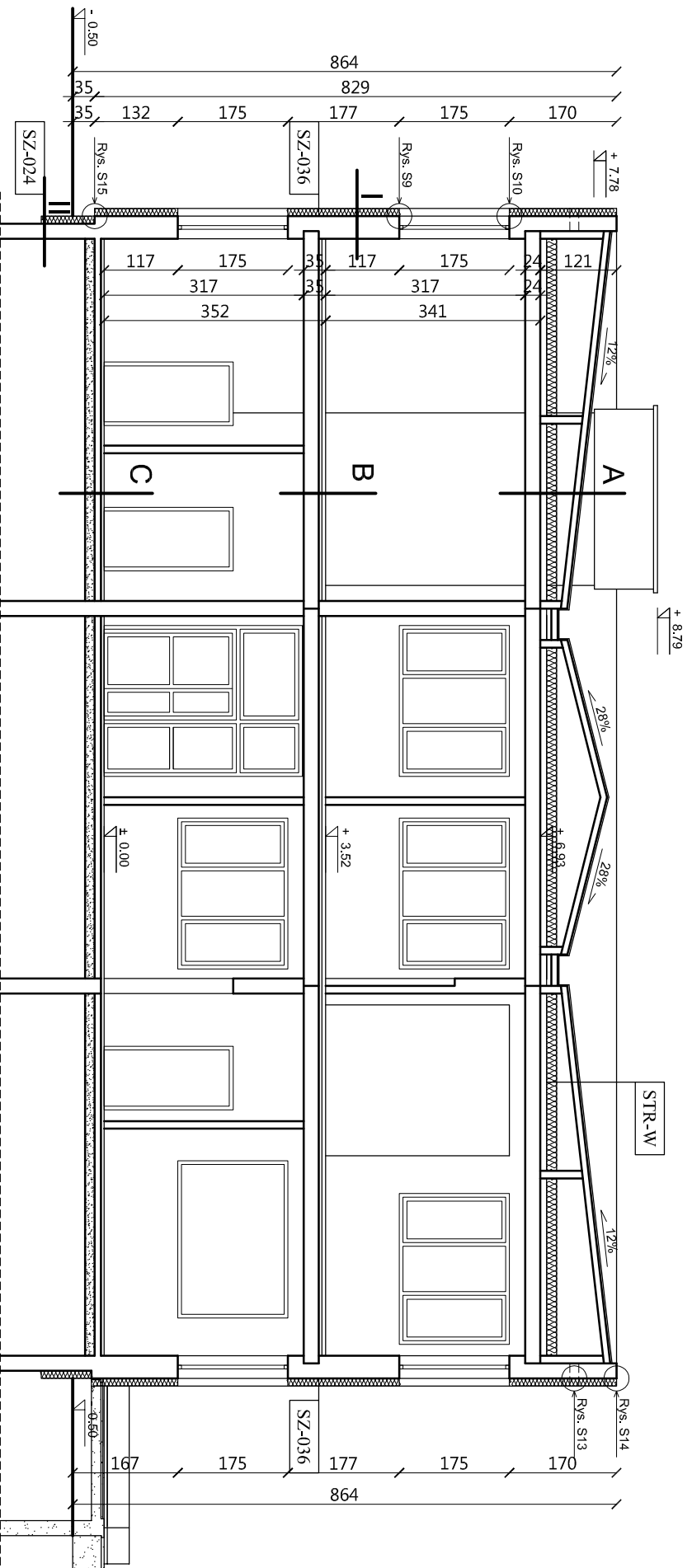



PRZEKRÓJ A-A
PORADNIA PSYCHOLOGICZNO-PEDAGOGICZNA
ul. Nowomiejska 10
skala 1:100



Legenda:
 taras wraz ze schodami od strony zachodniej budynku przewidziany do rozbiórki

SG-024	Ściany zewnętrzne fundamentowe	Ściany zewnętrzne fundamentowe, oznaczone jako SG-024, docieplić do głębokości ław fundamentowych w części podpiwniczonej oraz 50 cm poniżej poziomu terenu w części niepodpiwniczonej budynku metodą BSO, przy użyciu styropianu samogasnącego ekstrudowanego XPS 300-035 o współczynniku przewodzenia ciepła $\lambda=0,035$ W/m*K; grubość izolacji termicznej wg części opisowej;
SZ-036	Ściany zewnętrzne kondygnacji nadziemnych	Ściany zewnętrzne kondygnacji nadziemnych, oznaczone jako SZ-036, docieplić metodą BSO, przy użyciu styropianu samogasnącego EPS 70-031 o współczynniku przewodzenia ciepła $\lambda=0,031$ W/m*K; grubość izolacji termicznej wg części opisowej;
STR-W	Stropodach wentylowany	Stropodach wentylowany, oznaczony jako STR-W, docieplić przy użyciu granulatu z wełny szklanej o współczynniku przewodzenia ciepła $\lambda=0,039$; grubość izolacji termicznej wg części opisowej;

Uwaga:
Ościeża okienne i drzwiowe okleić styropianem EPS 70-031 o współczynniku $\lambda=0,031$ W/m*K; grubość izolacji termicznej wg części opisowej.

A	PROJ. PAPA TERMOZGRZEWALNA WIERZCHNIEGO KRYCIA papa szlachta płyty korkowe na ściankach ażurowych puszka powietrzna PROJ. IZOLACJA TERMICZNA - GRANULAT WEŁNY SZKLANEJ szlachta styropian gr. 10 cm strop kanalowy typu "Zerań" tynk	warstwy posadzkowe szlachta izolacja akustyczna płyta betonowa strop kanalowy typu "Zerań" tynk	warstwy posadzkowe szlachta izolacja termiczna papa gruzobeton piasek zagęszczony grunt rodzimy	PROJ. WYPRAWA ELEWACYJNA - TYNK CIENKOWARSTWOWY MINERALNY MALOWANY 2x FARBAMI SILIKONOWYMI PROJ. FARBA GRUNTUJĄCA PROJ. ZAPRAWA ZBRÓJĄCA DO STYROPIANU Z SIATKĄ Z WŁÓKNA SZKLANEGO PROJ. IZOLACJA TERMICZNA - PŁYTY STYROPIANOWE PROJ. ZAPRAWA KLEJOWA DO STYROPIANU tynk zewnętrzny ściana zewnętrzna gr. 36 cm: - "cegła Żerańska" gr. 24 cm docieplona gazobetonem gr. 12 cm tynk wewnętrzny	PROJ. FOLIA KUBEŁKOWA PROJ. IZOLACJA TERMICZNA - PŁYTY STYROPIANOWE PROJ. ZAPRAWA KLEJOWA DO STYROPIANU PROJ. HYDROIZOLACJA (MASA BITUMICZNO KAUCZUKOWA Z WYPEŁNIENIEM POLIESTROWYM) PROJ. ŚRODEK GRUNTUJĄCY (EMULSJA ANIONOWO - BITUMICZNA) tynk zewnętrzny izolacja pionowa ściana zewnętrzna gr. 24 cm: - "cegła Żerańska" gr. 24 cm
B					
C					
I					
II					

PRACOWNIA ARCHYTEKTONICZNA SPÓLNA Z O.O.		Nr symbolu:		Etap:	
ul. Żabińa 24		P5		ARCHITEKTURA	
22-400 Ostrowiec Sw.				Skala: 1:100	
tel./fax: (041) 247 97 01 kom. 667 633 003				Inwestor:	
email: pracownia@wp.pl				Miaso Suwałki	
Projektant:		mgr inż. arch. Zbigniew Doktor		ul. Mickiewicza 1	
Architektura		227KUL72		16-400 Suwałki	
Asystent projektanta:		mgr inż. Ewelina Jedlikowska		Psychologiczno - Pedagogicznej	
Sprawdzający Architektura:		mgr inż. arch. Andrzej Papierz		16-400 Suwałki	
Nr upr.:		110/90/Wt		Rodzaj projektu:	
Podpis:				PROJEKT BUDOWLANO-WYKONAWCZY	
				PRZEKRÓJ A-A	
				Data opracowania: luty 2017r.	