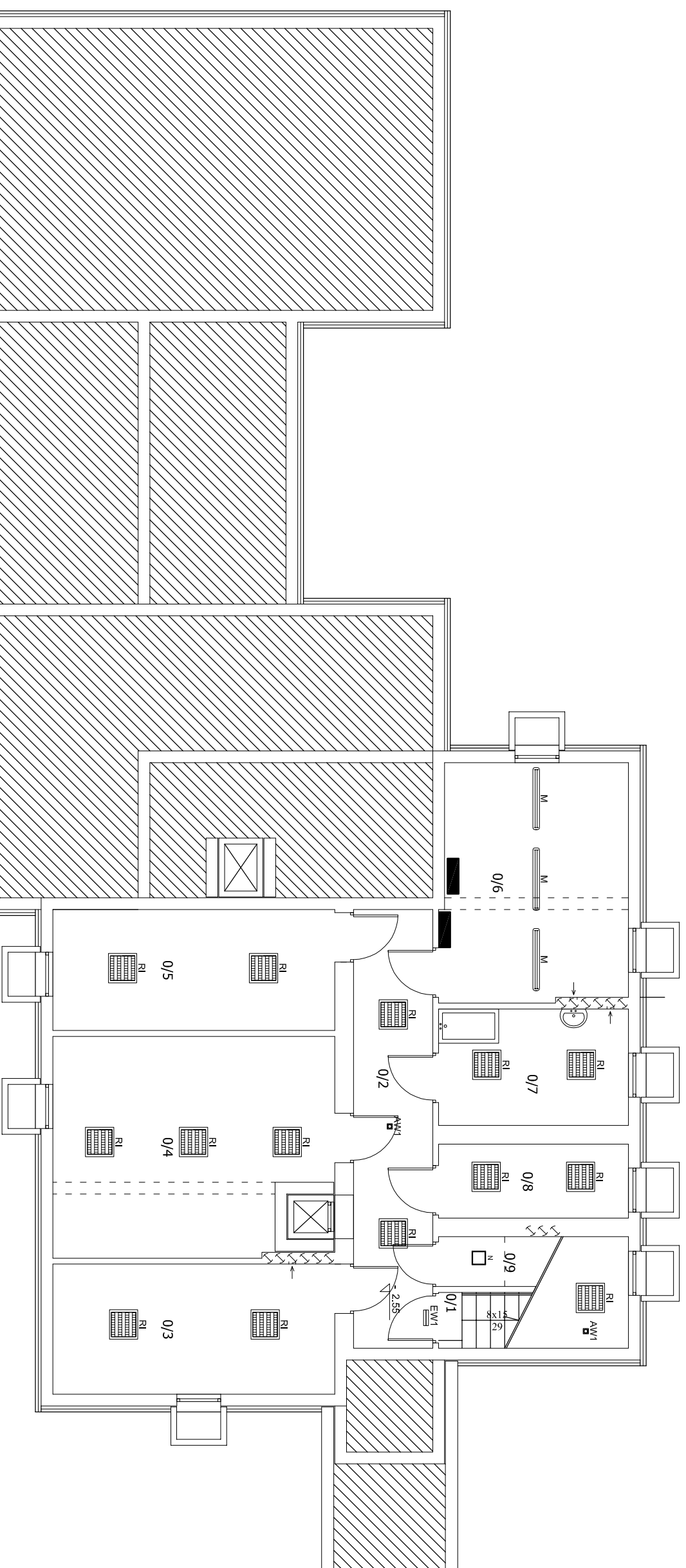


RZUT PIWNIC
PORADNIA PSYCHOLOGICZNO-PEDAGOGICZNA
 ul. Nowomiejska 10
 skala 1:100



Zestawienie pomieszczeń		
L.P.	Nazwa pomieszczenia	Powierzchnia [m ²]
0/1	klatka schodowa	4,43
0/2	korytarz	14,51
0/3	archiwum	15,32
0/4	archiwum	24,17
0/5	magazynek konserwatora	14,23
0/6	węzeł ciepłoty	18,51
0/7	pomieszczenie gospodarcze	9,23
0/8	archiwum	5,86
0/9	schowek	1,38
Razem:		107,64

OPRAWY OŚWIETLENOWE

- F - LED 1300LM PLX E IP44 840 L-600
- DD - I SQ N LED 5200LM MICRO-PRM E 24 840
- RI - oprawa LED 3800LM PLX E 24 IP44 840
- M - LED 5200LM PC OPAL E IP65 830
- N - PC LED 2400LM E IP54 840
- A1 - LED 13W 1500LM E - (barwa światła - ciepła biała)
- AW1 - oprawa awaryjna LED do korytarzy LVNC 3W
- roszył road 1h AT CNBOP
- AW1 - oprawa awaryjna LED do przestrzeni otwartych) RNO 3W
- 1h AT CNBOP
- EW1 - oprawa ewakuacyjna jednostronna LED 1H AUTOTEST
- IFB/ISEAT CNBOP

OZNACZENIA:

- oprawa oświetleniowa
- oprawa oświetlenia awaryjnego
- oprawa oświetlenia kierunkowego
- przycisk sterujący wyłącznikiem głównym poż. WGppoż
- rozdzielnia elektryczna T1
- wyłącznik główny przeciwpożarowy

UWAGA:
 Zastosowane w niniejszym projekcie budowlano - wykonawczym materiały, można zastąpić innymi materiałami dopuszczonymi do stosowania w budownictwie, posiadającym odpowiednie atesty oraz normy zgodności, o parametrach nie gorszych niż zastosowane w dokumentacji.

Pracownia Audytorska Spółka z o.o.		Instytut Elektrotechniczny	
ul. Żelazna 3/4		Skala 1:100	
27-400 Osławiec, 5w.		E1	
ul. Mickiewicza 1		Miejsce Szwajtki	
ul. Nowomiejska 10		ul. Mickiewicza 1	
16-400 Szwajtki		Psychologiczno - Pedagogiczne	
16-400 Szwajtki		ul. Nowomiejska 10	
16-400 Szwajtki		16-400 Szwajtki	
PROJEKT BUDOWLANO-WYKONAWCZY		RZUT PIWNIC	
Data opracowania: luty 2017r.			