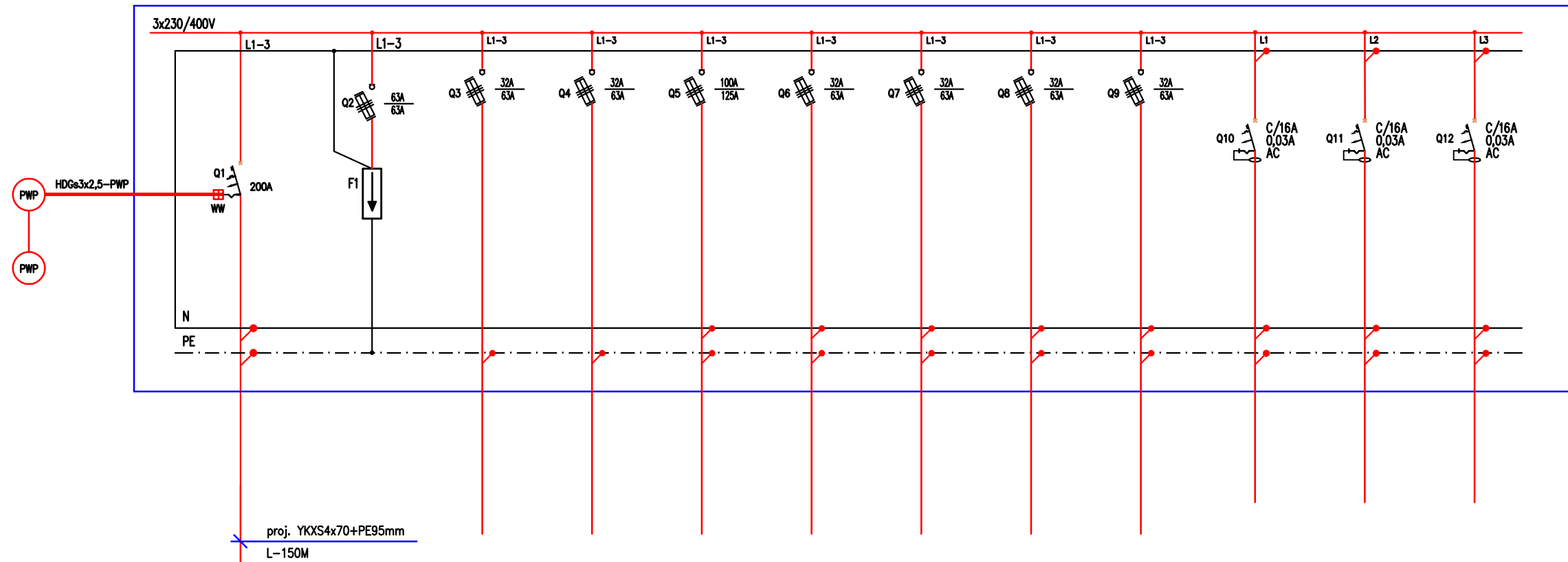


PROJ RG – ROZDZIELNICA GŁÓWNA



proj. YKXS4x70+PE95mm  
L-150M

nr obwodu	--
nazwa obwodu	rozłącznik
Opis odbiornika	mocy
typ przewodu	
moc obwodu[kW]	

--	TP	TWC	TW	TP1.1	TP1.2	TP1.3	TP1.4	RG/N1	RG/N2	RG/COD
ochronnik	wlż ->	wlż ->	wlż ->	wlż ->	wlż ->	wlż ->	wlż ->	wypust 230V	wypust 230V	wypust 230V
przebieg	rozdzielnica	rozdzielnica	rozdzielnica	rozdzielnica	rozdzielnica	rozdzielnica	rozdzielnica	centrala KD	szafa GPD	zasilanie
kl. B+C	TP	TWC	TW	TP1.1	TP1.2	TP1.3	TP1.4			COD
4x LgY16mm	YDY 5x10mm	YDY 5x10mm	YDY 5x35mm	YDY 5x10mm	YDY 5x10mm	YDY 5x16mm	YDY 5x10mm	YDY 3x2,5mm	YDY 3x2,5mm	YDY 3x2,5mm
--	--	--	--	--	--	--	--	1,0 kW	1,0 kW	1,0 kW

ZKP

UWAGI:

- DLA WSZYSTKICH ROZDZIELNIC PROJEKTUJE SIĘ SYSTEM TN-S
- PRACE NALEŻY PROWADZIĆ ZGODNIE Z OBOWIĄZUJĄCYMI PRZEPISAMI
- WYKONAWCA ZOBOWIĄZANY JEST DOSTARCZYĆ PROTOKOŁY POMIARÓW

UKŁAD SIECI TN-S  
OCHRONA OD PORAŻEŃ POPRZEZ  
SAMOCZYNNE WYL. ZASILANIA

LEGENDA:

- wyłącznik nadprądowy
- wyłącznik różnicowoprądowy
- wyłącznik różnicowoprądowy z członem nadprądowym
- rozłącznik bezpiecznikowy
- rozłącznik mocy
- ogranicznik przepięć

Biuro Architektoniczne

---

MD Polska Sp. z o.o.  
Kazimierska 1/13  
71-043 Szczecin

tel. (091) 81 82 664  
fax. (091) 81 82 664

---

inwestor / adres :  
Miasto Suwałki, 16-400 Suwałki  
ul. A. Mickiewicza 1

---

projekt / obiekt :  
PRZEBUDOWA BUDYNKU UŻYTECZNOŚCI PUBLICZNEJ "STAREJ ŁAZNI" ORAZ ZAGOSPODAROWANIE TERENÓW BULWARU NAD RZEKĄ CZARNĄ HAŃCZĄ WRAZ Z NIEZBEDNĄ INFRASTRUKTURĄ TECHNICZNĄ W SUWAŁKACH W RAMACH ZADANIA "OPRACOWANIE KOMPLETNEJ DOKUMENTACJI TECHNICZNEJ ZAGOSPODAROWANIA ZIELENI PARKOWEJ, USŁUG SPORTOWYCH, TERENÓW DRÓG PUBLICZNYCH ORAZ KOMUNIKACJI ROWEROWEJ UJĘTYCH W MIEJSCOWYM PLANIE ZAGOSPODAROWANIA TERENU OGRANICZONEGO ULICAMI T. KOŚCIUSZKI, A. MICKIEWICZA ORAZ RZEKĄ CZARNĄ HAŃCZĄ W SUWAŁKACH".  
ETAP 6

---

adres inwestycji :  
dz. nr 11416, 11389/13, 11391/2, 11417, 11418, 11420, 11421/3, 11422, 11424, 11425, 11526/1, 11426/2, 11426/3, 11311/2, 30781/3 obr. 06 w Suwałkach

---

rysunek / temat / treść :  
SCHEMAT ROZDZIELNICY RG

---

autor /projektant	imię i nazwisko	podpis :
mgr inż. Piotr Markowski, upr. bud. ZAP/0218/POOE/11		
sprawdził		
mgr inż. Mariusz Piątkowski, upr. bud. ZAP/0125/PWOE/11		
opracował		

---

faza : PW	branża : ELEKTRYCZNA	rys. nr : IE2
skala : 1:100	data: MAJ 2016	

---

PRAWA AUTORSKIE ZASTRZEŻONE  
Przedmiotowy projekt / utwór architektoniczny jest chroniony prawem autorskim zgodnie z art.1 i następnymi Ustawy o Prawie Autorskim i Prawach Pokrewnych z dn. 4 lutego 1994 roku ( DU nr 24 poz.83 z 23 lutego 1994 r. )