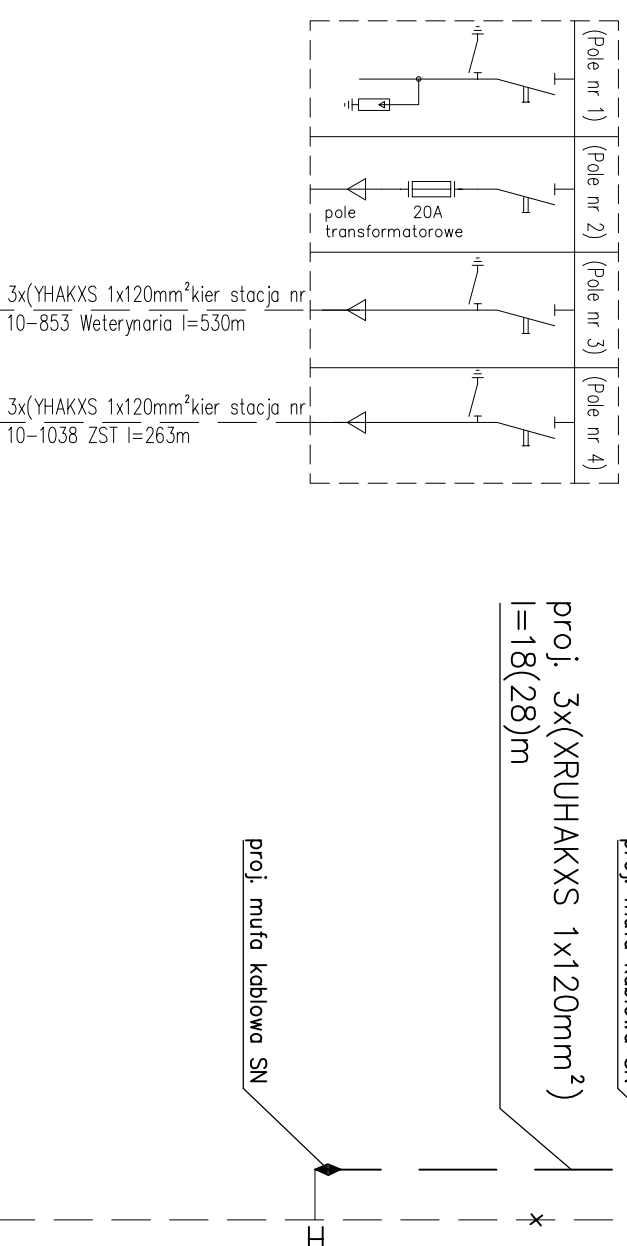


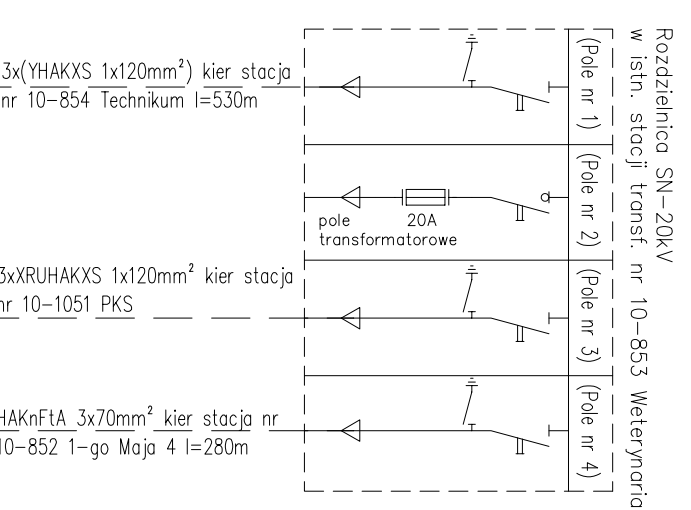
istn. linię kablową SN-20kV relacji st. nr 10-854 Technikum  
Budowlane – st nr 10-1038 ZST 3x(YHAKXS 1x120mm<sup>2</sup>) odkopac  
przełożyć po nowej trasie na odc. GH l=135m i zmułowac z proj.  
kablem SN-20kV

Rozdzielnica SN-20kV  
w istn. stacji transf. nr 10-854 Technikum Budowlane



proj. mufa kablowa SN  
proj. 3x(XRUHAKXS 1x120mm<sup>2</sup>)  
l=18(28)m

proj. mufa kablowa SN



3x(YHAKXS 1x120mm<sup>2</sup>) kier stacja  
nr 10-854 Technikum l=530m

3xXRUHAKXS 1x120mm<sup>2</sup> kier stacja  
nr 10-1051 PKS

HAKnFta 3x70mm<sup>2</sup> kier stacja nr  
10-852 1-go Maja 4 l=280m

istn. linię kablową SN-20kV relacji st. nr 10-854 Technikum  
Budowlane – st nr 10-853 Weterynaria 3x(YHAKXS 1x120mm<sup>2</sup>)  
odkopac przełożyć po nowej trasie na odc. AB l=60m i zmułowac  
z proj. kablem SN-20kV

proj. mufa kablowa SN  
proj. 3x(XRUHAKXS 1x120mm<sup>2</sup>)  
l=8(18)m

proj. mufa kablowa SN

NAZWA INWESTYCJI: <b>PRZEBUDOWA BOISK SPORTOWYCH przy Zespole Szkół Technicznych ul. Sejneńska 33, 16 - 400 Suwałki</b>	
dz. nr 10688/3, 10688/2, 10687/4, 10687/3, 10683/2, 10684/1, 10683/1, 10682/2, 10682/4, 10682/5 obręb nr 05	
INWESTOR: Miasto Suwałki ul. Mickiewicza 1 16-400 Suwałki	
ETAP: <b>PROJEKT WYKONAWCZY</b>	
JEDNOSTKA PROJEKTOWA: <b>PRIMO PROJEKT</b> KAROLINA WYRMAŚ-ZABORNA 05-270 MARIKI, ul. Garmużdzka 44E	
Imię i nazwisko:	Nr uprawnień:
Projektant: mgr inż. Marcin Malinowski	POL/0137/PODE/11
Sprawdził: mgr inż. Marcin Ostrowski	POL/0138/PODE/11
Nazwa rysunku: <b>SCHEMAT PRZEBUDOWY LINII KABLOWYCH SN-20KV</b>	
Nr rysunku: <b>PW_E2</b>	Revizja: <b>00</b>
Brzoza: <b>ELEKTRYCZNA</b>	Format:
Data: wrzesień 2016	Skala: