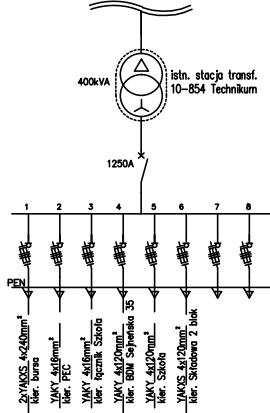


istn. 2xYAKXS 4x240mm<sup>2</sup>  
l=197(232)m

istn. linię kablową nN-0,4kV relacji st. nr 10-854  
Technikum Budowlane - ZK-3837 typu 2xYAKXS 4x240mm<sup>2</sup>  
odkopać przełożyć po nowej trasie na odc. CD l=33m

istn. linię kablową nN-0,4kV relacji st. nr 10-854 Technikum  
Budowlane - ZK Sejnenska 35 odkopać przełożyć po nowej trasie  
na odc. IJ l=31m



istn. linię kablową nN-0,4kV relacji st. nr 10-854 Technikum  
Budowlane - ZK Składowa 2 odkopać przełożyć po nowej trasie  
na odc. EF l=67m i zmułowac z proj. kablem nN-0,4kV

proj. mufa kablowa nN-0,4kV  
proj. YAKXS 4x120mm<sup>2</sup>  
l=15(25)m  
proj. mufa kablowa nN-0,4kV

<b>NAZWA INWESTYCJI:</b> PRZEBUDOWA BOISK SPORTOWYCH przy Zespole Szkół Technicznych ul. Sejnenska 33, 16 - 400 Suwałki dz. nr 1068/3, 1068/2, 1068/4, 1068/3, 1068/2, 1068/1, 1068/1, 1068/2, 1068/4, 1068/5 dłęb nr 15			
<b>INWESTOR:</b> Miasto Suwałki ul. Mickiewicza 1 16-400 Suwałki			
<b>ETAP:</b> PROJEKT BUDOWLANY			
<b>JEDNOSTKA PROJEKTOWA:</b> <b>PRIMO PROJEKT</b> KAROLINA WYRWAS-ZABORNA 05-270 MARKI, ul. Grunwaldzka 44E			
<b>Imię i nazwisko:</b>		<b>Nr uprawnień:</b>	<b>Podpis:</b>
Projektant: mgr inż. Marjan Malinowski		PDL/0137/PODE/11	
Sprawdził: mgr inż. Mariusz Ostrowski		PDL/0138/PODE/11	
<b>Nazwa rysunku:</b> SCHEMAT PRZEBUDOWY LINII KABLOWYCH nN-0,4kV			
<b>Nr rysunku:</b> PB_E3		<b>Rewizja:</b>	00
<b>Bransz:</b> ELEKTRYCZNA		<b>Format:</b>	
<b>Data:</b> wrzesień 2016	<b>Skala:</b>		