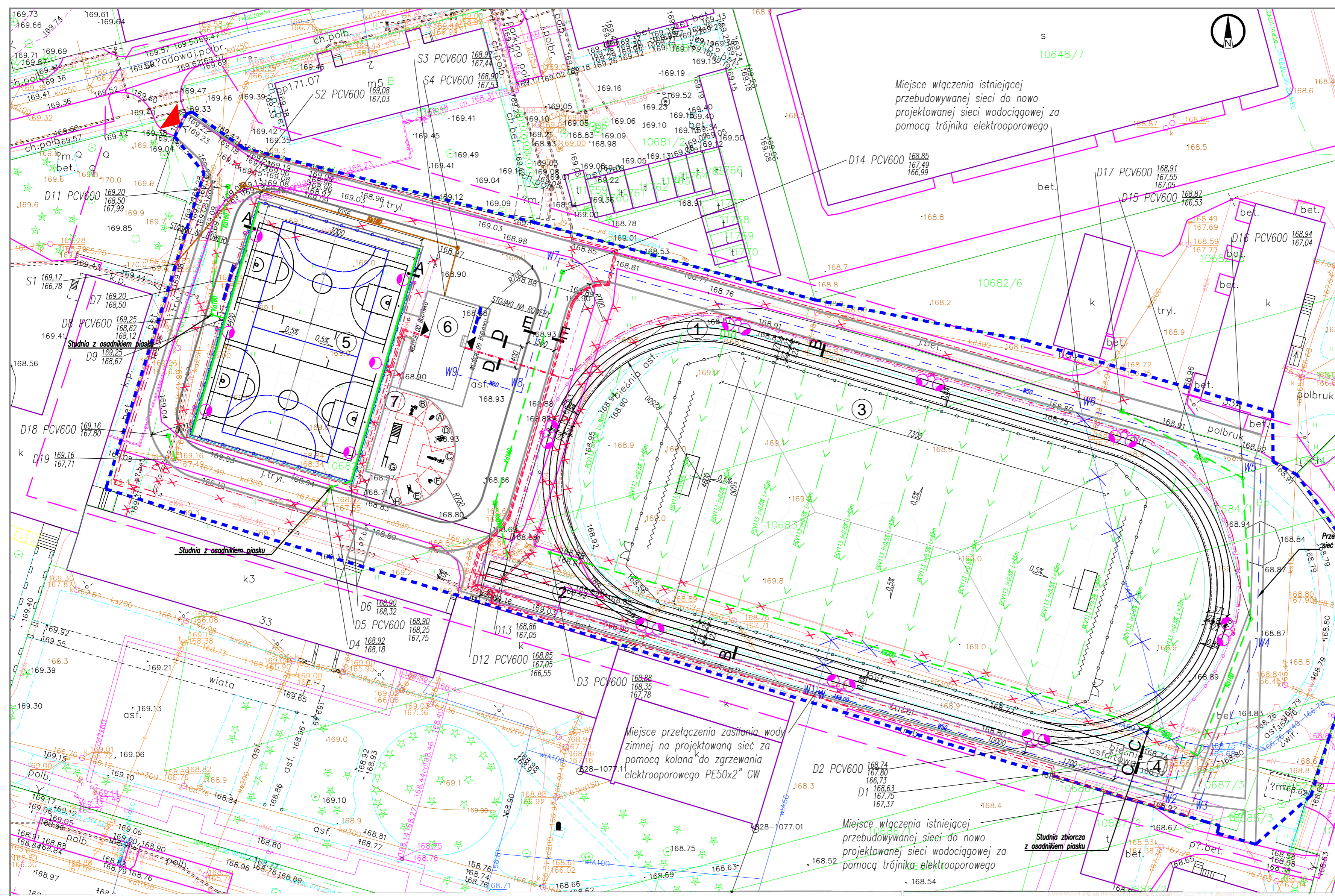


UWAGA: ZASADY WYKORZYSTANIA PROJEKTU:
 Niniejszy projekt, stanowi nieopiewarlaną dokumentację budowlaną przewidzianą do realizacji z zachowaniem przepisów prawa autorskiego przysługującego projektantowi. Ustawa o prawie autorskim z 1994 roku (d.z.u. nr 24 poz.83).
 Wszelkie zmiany w projekcie i na etapie realizacji muszą być wcześniej skonsultowane i zaakceptowane przez projektanta.
 Powielanie i rozpowszechnianie jest zabronione.

1. PRACE PROWADZIC W OPARCIU O DOKUMENTACJĘ, WYKONAWCZĄ, USTALENIA Z UŻYTKOWNIKAMI PROJEKTOWANEGO OBIEKTU ORAZ WYTYCZNE PRODUCENTÓW OSTATECZNE WYBRANEGO SYSTEMU NAWIERZCHNI SPORTOWYCH
 2. PRACE PROWADZIC W OPARCIU O DOKUMENTACJĘ, WYKONAWCZĄ ORAZ WYTYCZNE PRODUCENTÓW AKCESORIÓW I SPRZĘTU SPORTOWEGO OSTATECZNE WYBRANEGO DO REALIZACJI PROJEKTU
 3. WSELMIE ZMIANY, KTÓRE WYKONAWCA ZDECYDUJE SIĘ WPROWADZIĆ, RÓWNIEŻ TE KTÓRE SĄŁĄ JEDYNE ZMIANE TECHNICZNE MOŻNĄ BYĆ PRZEDSTAWIONE NADZOROWI AUTORSKIEMU.



- LEGENDA**
- 1) BIEŻNA OKRĘŻNA 300m nawierzchnia polifazowana
 - 2) BIEŻNA PROSTA 100 m nawierzchnia polifazowana
 - 3) BOISKO DO BIEGU NÓŻNEJ trawa syntetyczna
 - 4) ZESPOCZNA DO SIKOJU W DAL
 - 5) BOISKO WIELOFUNKCYJNE nawierzchnia polifazowana
 - 6) ZAPLECZE SANITARNO-SZATNIOWE
 - 7) SIŁOWNIA TERENOWA nawierzchnia z piasku
- (A) NAWIERZCHNIA
 (B) WOSZCZ + PRASA NÓŻNA
 (C) BEZCZ + OSIEMEK
 (D) NAWIERZCHNIA
 (E) DRZEWNA + PODLOGA
 (F) STEPER
 (G) ZESZYM PORĘCZY
 (H) TABLICA INFORMACYJNA

- ORODZENIE BIEŻNY WYS. 1m
- ORODZENIE BOSKA PRZEWIDZIANEGO WYS. 4m
- ORODZENIE BOSKA WIELOFUNKCYJNEGO WYS. 4m
- PIKADORY WYS. 6m
- ▲ WJAZD istniejący
- GRANICA OPRACOWANIA
- A A OZNACZENIE PRZEKROJÓW PRZEZ NAWIERZCHNIĘ
- SIEĆ KANALIZACJA DESZCZOWEJ
- SIEĆ KANALIZACJA SANITARNEJ
- SIEĆ WODOCIĄGOWA
- CIĄG DRENARSKI
- WPUST CHODNIKOWY
- STUJNA REZERWNA
- ZASUWA WODOCIĄGOWA
- ODWODNIENIE LANOWE

NAZWA INWESTYCJI: BUDOWA KOMPLEKSU BOISK WRAZ Z ZAPLECZEM SANITARNO-SZATNIOWYM przy Zespole Szkół Technicznych ul. Sejneńska 33, 16-400 Suwałki
 dz. nr 10688/3, 10688/2, 10687/4, 10687/3, 10683/2, 10684/1, 10683/1, 10682/2, 10682/4, 10682/5 obręb nr 05

INWESTOR: Miasto Suwałki ul. Mickiewicza 1 16-400 Suwałki

ETAP: PROJEKT BUDOWLANY

JEDNOSTKA PROJEKTOWA: PRIMO PROJEKT KAROLINA WYRWAS-ZABORNA 05-270 MARKI, ul. Grunwaldzka 44E

Projektant: mgr inż. Krzysztof Polecki
 Nr uprawnień: BL/59/92
 Podpis: [Signature]

Nazwa rysunku: Projekt usytuowania sieci uzbrojenia terenu.

Nr rysunku: PB_S01 **Revizja:** 00
Brano: SANITARNA **Format:** A2
Data: wrzesień 2016 **Skala:** 1:500

MAPA DO CELÓW PROJEKTOWYCH

Miejscowość	Suwałki
Jednostka ewidencyjna	206301_L
Obręb ewidencyjny	206301_L.05
Nazwa układu współrzędnych	prostopadłych płaskich wysokości
Oznaczenie granic obszaru, który był przedmiotem aktualizacji	Obręb Nr 05/2000/8
Służebności gruntowe mające wpływ na zagospodarowanie gruntów zlokalizowanych w granicach projektowanej inwestycji	Kronształd 60

Skala mapy 1:500

Oznaczenie kancelaryjne zgłoszenia pracy geodezyjnej: GR.6642.381.2016
 Data opracowania mapy: 18/05/2016

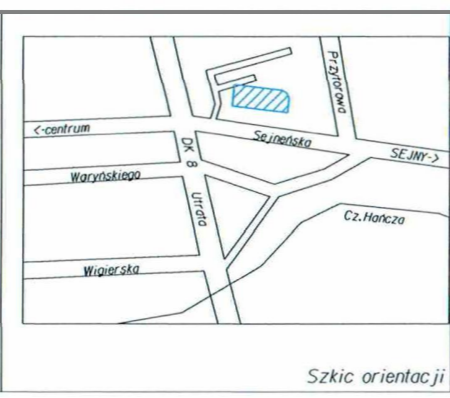
USŁUGI GEODEZYJNO-KARTOGRAFICZNE - Marek Zdanczewicz

GEODETA
 Marek Zdanczewicz
 Świadczenie Ministra Gospodarki Przestrzennej i Budownictwa Nr 8070

Marek Zdanczewicz

Wykonanie niniejszej mapy nie było poprzedzone ustaleniami dotyczącymi ewentualnych służebności gruntowych obciążających grunty położone w granicach projektowanej inwestycji budowlanej

*) Należy podać skrócony opis służebności gruntowej wraz ze sposobem jej oznaczenia na mapie. W przypadku, kiedy nie wykonano ustaleń służebności, zamieścić słowną informację.



Szkic orientacji

do świadczeń materiałów państwowego zasobu geodezyjnego i kartograficznego

Organ prowadzący państwowy zasob geodezyjny i kartograficzny
 Prezydent Miasta Suwałki
 P. 2063.2016.39/

Identyfikator ewidencyjny materiału zasobu - operatu kaducznego

Data wpisania operatu technicznego do świadczeń materiałów zasobu

Imię, nazwisko i podpis osoby reprezentującej organ
 [Signature]