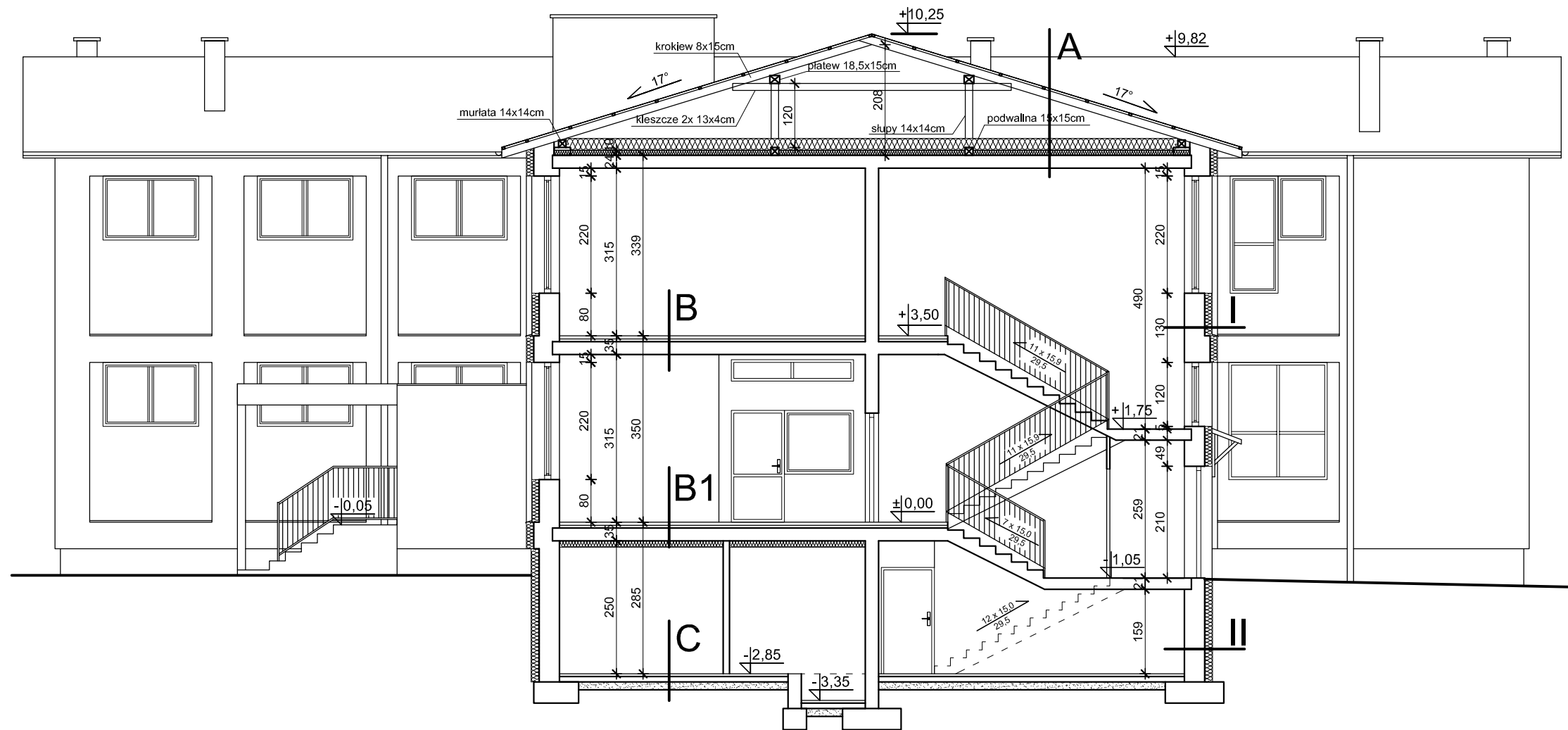


PRZEKRÓJ A - A
Przedszkole nr 6 w Suwałkach
ul. Kowalskiego 19
skala 1:100



A blacha trapezowa
łaty 5x4cm
krokwie 8x15cm
pustka powietrzna
projektowane ocieplenie - granulaty wełny szklanej
istniejące ocieplenie - wełna mineralna gr.10cm
strop kanałowy systemu "Żerań"
tynk

B warstwy posadzkowe
szlichta
izolacja akustyczna
strop kanałowy systemu "Żerań"
tynk

C posadzka betonowa
papa
gruzobeton
piasek zagęszczony
grunt rodzimy

I tynk wewnętrzny
ściana zewnętrzna z elementów prefabrykowanych systemu "cegła Żerańska" docieplona gazobetonem gr. 48 cm
projektowane ocieplenie - styropian EPS70-031
tynk zewnętrzny

B1 warstwy posadzkowe
szlichta
izolacja akustyczna
strop kanałowy systemu "Żerań"
tynk
projektowane ocieplenie - styropian EPS70-031
tynk

II tynk wewnętrzny
ściana zewnętrzna z bloczków betonowych gr. 38 cm
projektowane ocieplenie - styropian XPS300-035
folia kubełkowa

OBIEKT	Przedszkole nr 6, ul. Kowalskiego 19 dz. nr ewid. 21586 16-400 Suwałki		
TEMAT	EKSPERTYZA TECHNICZNA w trybie §2 ust. 2 rozporządzenia ministra Infrastruktury z 12 kwietnia 2002 r.(tekst jednolity Dz.U 2015r. poz. 1422)		
OPRACOWALI	RZECZOZNAWCA DO SPRAW ZABEZPIECZEŃ PRZECIWOŻAROWYCH mgr inż. STANISŁAW MUSIAŁ nr uprawnień: 382/98	PODPIS:	
TYTUŁ RYSUNKU	PRZEKRÓJ A-A	NR RYSUNKU: 5	SKALA: 1:100 DATA: LUTY 2017 R.