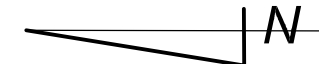
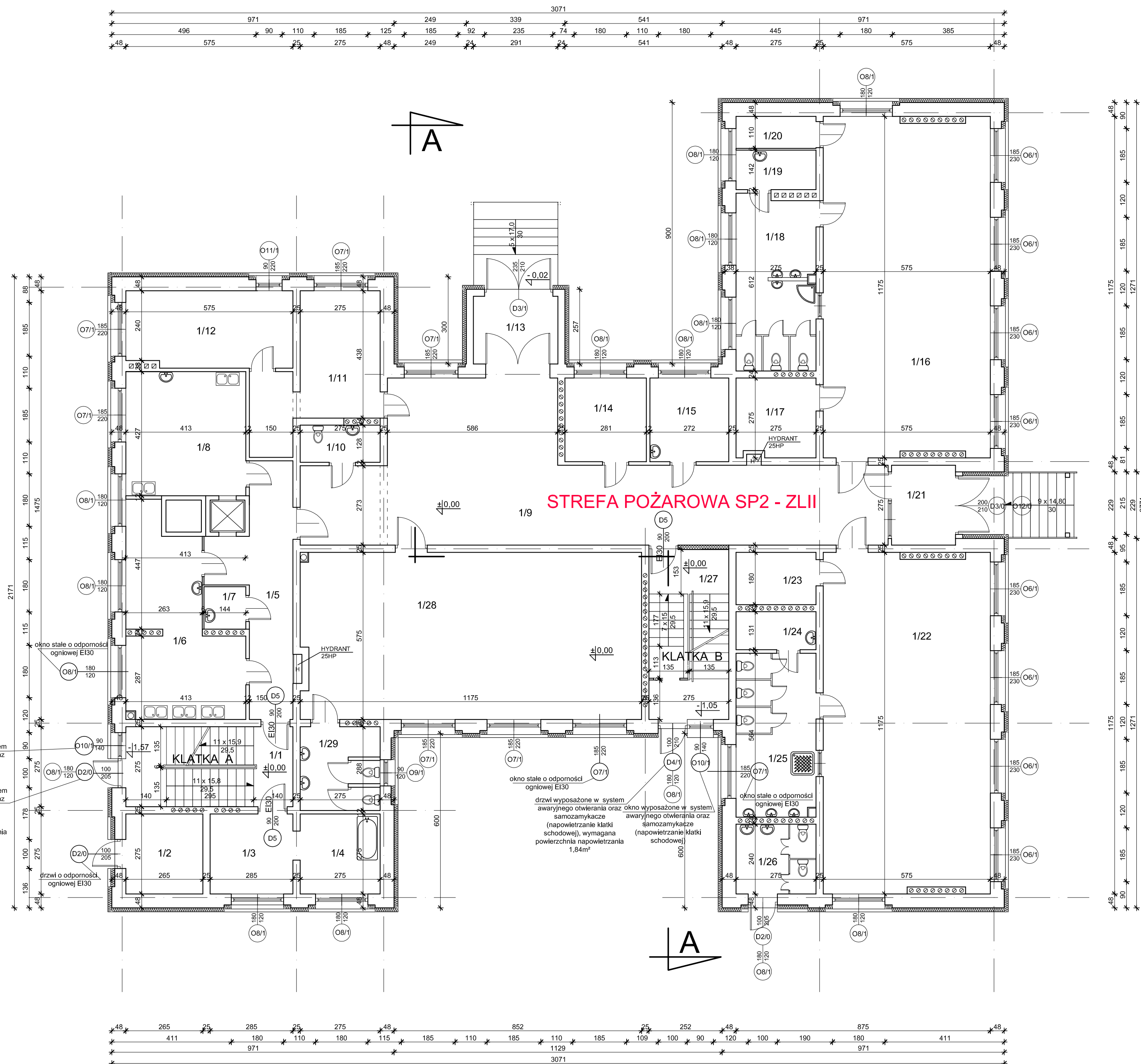


RZUT PARTERU
Przedszkole nr 6 w Suwałkach
ul. Kowalskiego 19
skala 1:100



Zestawienie pomieszczeń		
L.P.	Nazwa pomieszczenia	Powierzchnia [m ²]
1/1	klatka schodowa	7,90
1/2	pom. gospodarcze	7,30
1/3	pom. gospodarcze	7,85
1/4	pom. gospodarcze	7,55
1/5	korytarz	15,95
1/6	zmywalnia	22,05
1/7	pom. gospodarcze	2,10
1/8	obieralnia	17,65
1/9	komunikacja	73,15
1/10	wc	3,50
1/11	pokój dyrektora	16,50
1/12	pokój	15,00
1/13	wiatrołap	6,80
1/14	szatnia personelu	8,10
1/15	pokój kadry	7,80
1/16	sala zajęć	66,50
1/17	magazyn podręczny	7,40
1/18	wc dla dzieci	16,20
1/19	pom. porządkowe	3,75
1/20	magazyn podręczny	3,00
1/21	wiatrołap	6,05
1/22	sala zajęć	66,50
1/23	magazyn podręczny	4,95
1/24	pom. porządkowe	3,60
1/25	wc dla dzieci	15,40
1/26	wc dla dzieci	6,60
1/27	klatka schodowa	8,05
1/28	sala zajęć	67,00
1/29	wc dla dzieci	7,70
Razem:		501,90

Legenda:

ściana przy klatce schodowej konstrukcji lekkiej systemowa gr 15 cm o odporności REI60 (płyty gips.-karton gr. 2 x 12,5 mm o podwyższonej odporności ogniowej na ruszcie stalowym z wypełnieniem wełną mineralną) zamiast istniejącej ściany z luksfer

H hydrant

OBIEKT	Przedszkole nr 6, ul. Kowalskiego 19 dz. nr ewid. 21586 16-400 Suwałki		
TEMAT	EKSPERTYZA TECHNICZNA w trybie §2 ust. 2 rozporządzenia ministra Infrastruktury z 12 kwietnia 2002 r.(tekst jednolity Dz.U 2015r. poz. 1422)		
OPRACOWALI	RZECZOZNAWCA DO SPRAW ZABEZPIECZEŃ PRZECIWPÓŻAROWYCH mgr inż. STANISŁAW MUSTAŁ nr uprawnień: 382/98	PODPIS:	
TYTUŁ RYSUNKU	RZUT PARTERU	NR RYSUNKU: 3	SCALA: 1:100 DATA: LUTY 2017 R.