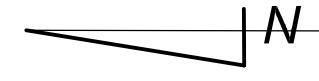
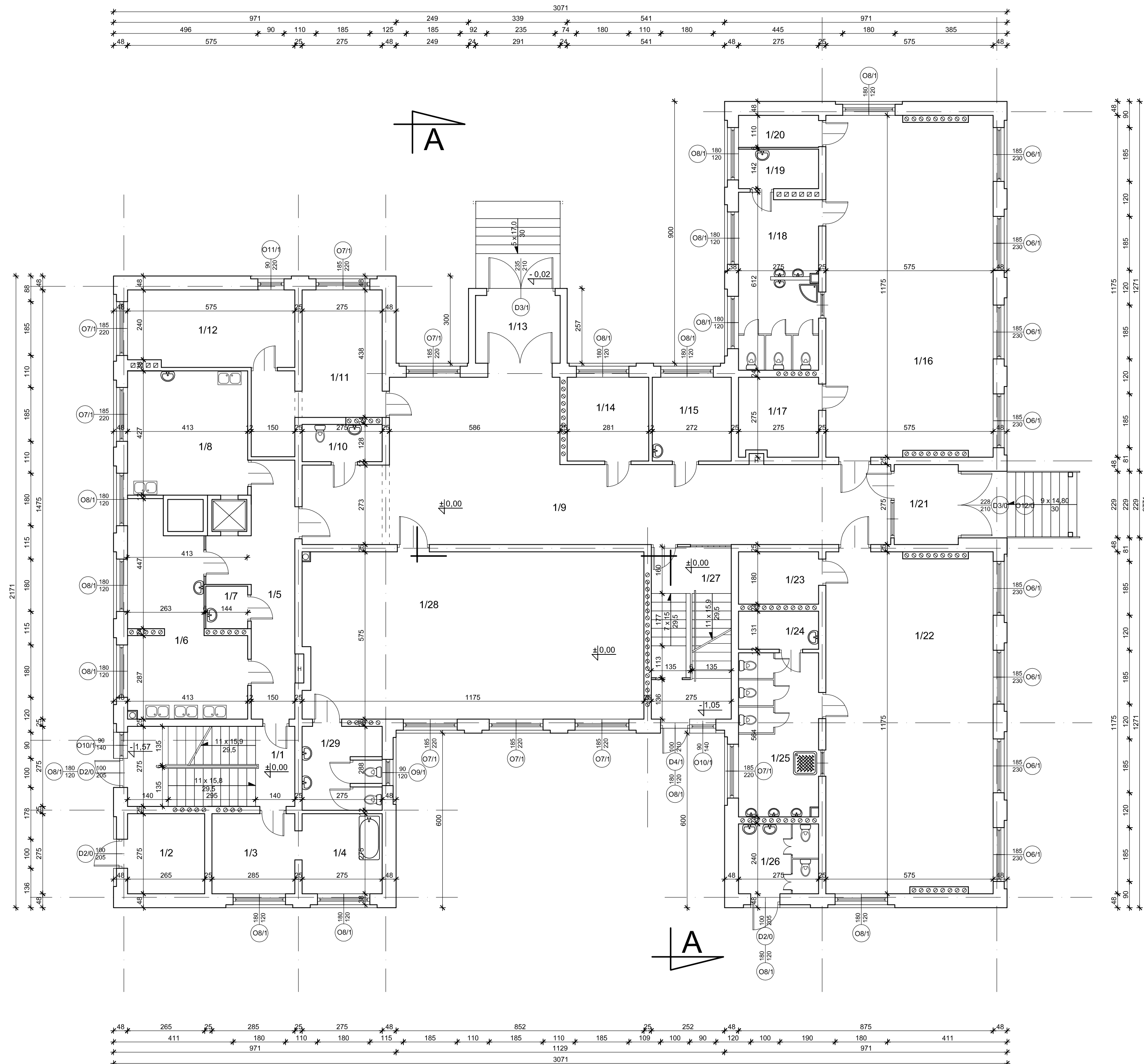


RZUT PARTERU  
Przedszkole nr 6 w Suwałkach  
ul. Kowalskiego 19  
skala 1:100



Zestawienie pomieszczeń		
L.P.	Nazwa pomieszczenia	Powierzchnia [m <sup>2</sup> ]
1/1	klatka schodowa	7,90
1/2	pom. gospodarcze	7,30
1/3	pom. gospodarcze	7,85
1/4	pom. gospodarcze	7,55
1/5	korytarz	15,95
1/6	zmywalnia	22,05
1/7	pom. gospodarcze	2,10
1/8	obieralnia	17,65
1/9	komunikacja	73,15
1/10	wc	3,50
1/11	pokój dyrektora	16,50
1/12	pokój	15,00
1/13	wiatrołap	6,80
1/14	szatnia personelu	8,10
1/15	pokój kadry	7,80
1/16	sala zajęć	66,50
1/17	magazyn podręczny	7,40
1/18	wc dla dzieci	16,20
1/19	pom. porządkowe	3,75
1/20	magazyn podręczny	3,00
1/21	wiatrołap	6,05
1/22	sala zajęć	66,50
1/23	magazyn podręczny	4,95
1/24	pom. porządkowe	3,60
1/25	wc dla dzieci	15,40
1/26	wc dla dzieci	6,60
1/27	klatka schodowa	8,15
1/28	sala zajęć	67,00
1/29	wc dla dzieci	7,70
Razem:		502,00

Pracownia Architekcyjna Spółka z o.o. ul. Żelazka 34 27-400 Ostrowiec, Św. tel./fax: (041) 247 97 01 kom. 667 633 003		Nr rysunku <b>2</b>	Skala 1:100
Projektant: Architektura mgr inż. arch. Zbigniew Doktor		227/KL/72	Adres budowy Miasto Suwałki ul. Mickiewicza 1 16-400 Suwałki
Asystent projektanta: mgr inż. Albert Grzyb		----	Rodzaj projektu <b>INWENTARYZACJA</b>
Imię i nazwisko:		Nr upr.	Podpis:
			Data opracowania: listopad 2016r.