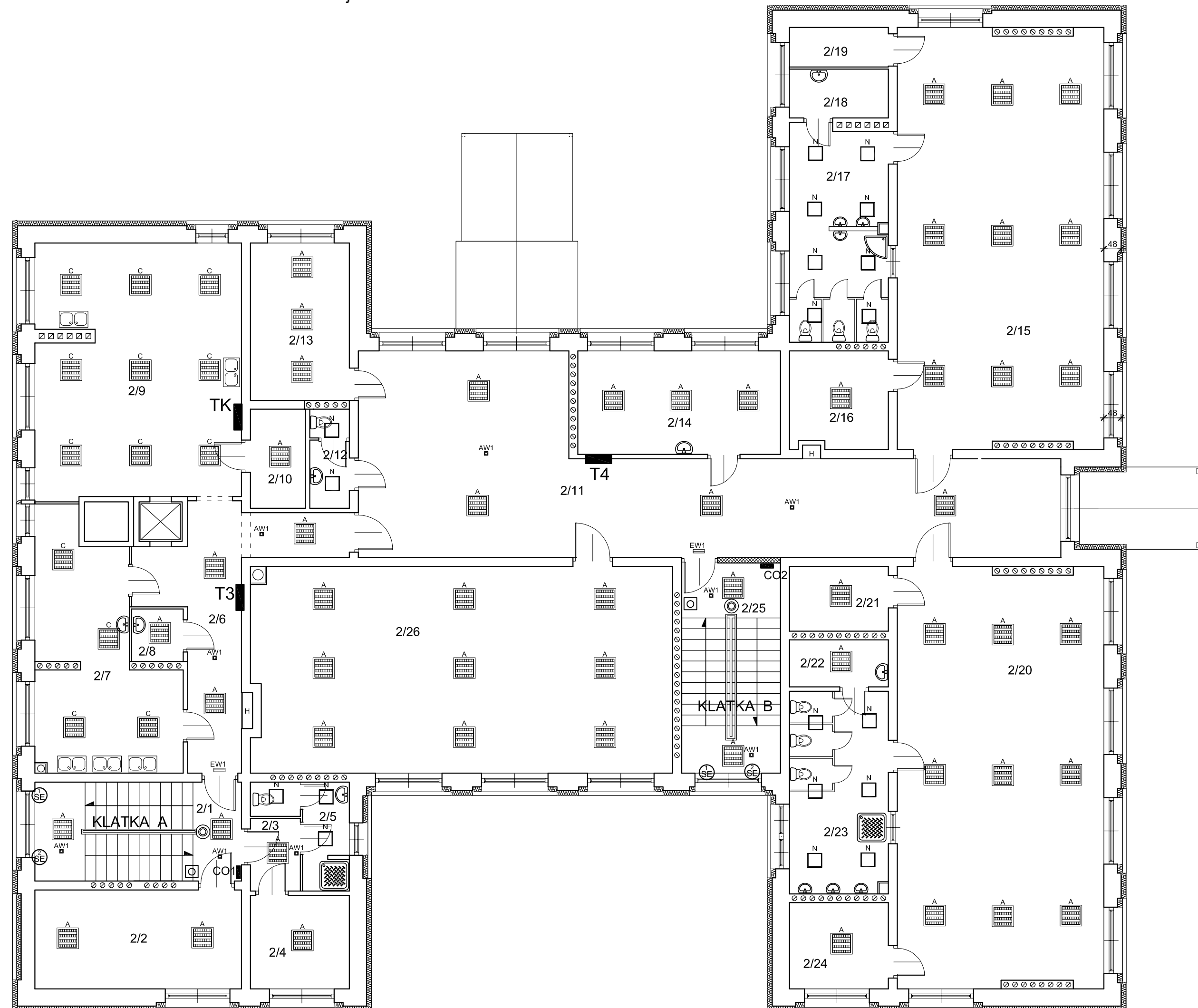


RZUT PIĘTRA
Przedszkole nr 6 w Suwałkach
ul. Kowalskiego 19
skala 1:100

Zastosowane w niniejszym projekcie budowlano-wykonawczym materiały, można zastąpić innymi materiałami dopuszczonymi do stosowania w budownictwie, posiadającym odpowiednie atesty oraz normy zgodności, o parametrach nie gorszych niż zastosowane w dokumentacji.

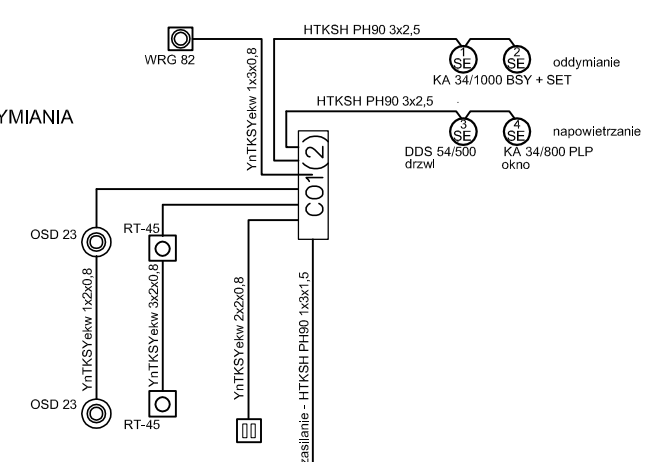


Zestawienie pomieszczeń		
L.P.	Nazwa pomieszczenia	Powierzchnia [m ²]
2/1	klatka schodowa	7,90
2/2	pom. gospodarcze	15,80
2/3	komunikacja	2,80
2/4	pom. gospodarcze	7,15
2/5	łazienka	5,25
2/6	korytarz	17,70
2/7	zmywalnia	21,90
2/8	pom. gospodarcze	2,10
2/9	kuchnia	40,10
2/10	magazynek	4,20
2/11	korytarz	71,35
2/12	WC	3,00
2/13	pokój	16,50
2/14	pokój nauczycielski	16,25
2/15	sala zajęć	66,50
2/16	magazyn podręczny	7,40
2/17	wc dla dzieci	16,20
2/18	pom. porządkowe	3,75
2/19	magazyn podręczny	3,00
2/20	sala zajęć	66,50
2/21	magazyn podręczny	4,95
2/22	pom. porządkowe	3,60
2/23	wc dla dzieci	15,40
2/24	magazyn podręczny	6,60
2/25	klatka schodowa	8,05
2/26	sala zajęć	66,90
Razem:		500,85

OPRAWY OŚWIETLENIOWE

- A - oprawa LED 3800LM PLX E 24 IP44 840
- C - oprawa IN CLEAN LED 5200LM PLX E IP65 840 - 600X600
- N - PC LED 2400LM E IP54 840
- A1 - LED 13W 1500LM CMW E (z czujnikiem ruchu) - (barwa światła - ciepła biała)
- AW1 - oprawa awaryjna LED do korytarzy LVNC 3W rozsył road 1h AT CNBOP
- EW1 - oprawa ewakuacyjna jednostronna LED 1H AUTOTEST IFB/2/SE/AT CNBOP

SCHEMAT ODDYMIANIA



SYSTEM ODDYMIANIA - OZNACZENIA:

- ⊙ - czujka dymu
- ⊠ - ręczny przycisk oddymiania
- ⊡ - przycisk przewietrzania
- SE - silownik
- ⊙ - czujka pogodowa

CO1 CO2 - centralna oddymiania centrala RZN 4408-K prod. D+H

OZNACZENIA:

- ⊡ - oprawa oświetleniowa
- ⊠ - oprawa oświetlenia awaryjnego
- ⊡ - oprawa oświetlenia kierunkowego
- Ppoż ⊠ - przycisk sterujący wyłącznikiem głównym ppoż.
- T1 - rozdzielnia elektryczna T1
- WGppoż - wyłącznik główny przeciwpożarowy

Pracownia Audytorska Spółka z o.o. ul. Żelazka 34 27-400 Ostrowiec Św. tel./fax.(041) 247 97 01 kom. 667 633 003		Nr rysunku E3		Skala 1:100	
Opracował: mgr inż. Zbigniew Sternik KL-38/91		Inwestor Miasto Suwałki ul. Mickiewicza 1 16-400 Suwałki		Adres budowy Budynek Przedszkola nr 6 ul. Kowalskiego 19 16-400 Suwałki	
Projektował: mgr inż. Stanisław Raczynski SWK/0041/POOE/05		Rocznik projektu PROJEKT BUDOWLANO - WYKONAWCZY			
Sprawdził: inż. Zdzisław Wiącek KL-14/99		Tytuł rysunku RZUT PIĘTRA			
Imię i nazwisko:		Nr upr.:		Podpis:	
Data opracowania: luty 2017r.					