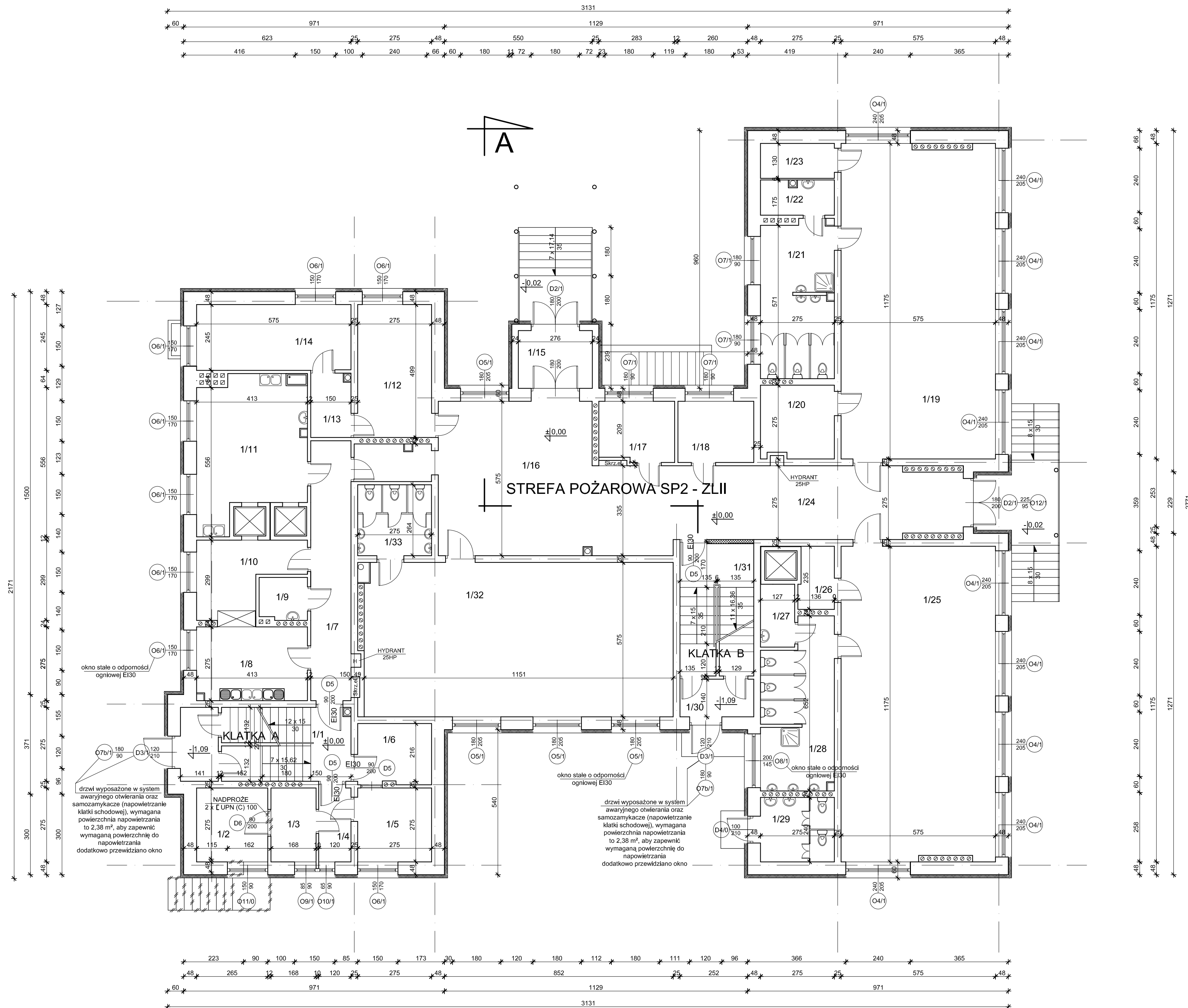
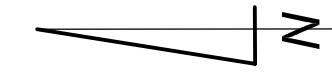


RZUT PARTERU
Przedszkole nr 5 z Oddziałem
Integracyjnym w Suwałkach
ul. Witosa 4
skala 1:100



Zestawienie pomieszczeń		
L.P.	Nazwa pomieszczenia	Powierzchnia [m ²]
1/1	klatka schodowa	8,73
1/2	magazyn	7,28
1/3	magazyn	4,62
1/4	szluz	3,30
1/5	pralnia	7,56
1/6	magazyn	6,27
1/7	korytarz	14,52
1/8	obieralnia	11,27
1/9	pom. porządkowe	2,80
1/10	kredeń	9,02
1/11	obieralnia	20,73
1/12	pokój biurowy	13,61
1/13	korytarz	3,50
1/14	pokój biurowy	14,00
1/15	wiatrołap	5,93
1/16	hall wejściowy	32,83
1/17	pokój personelu	6,44
1/18	pokój biurowy	6,44
1/19	sala zajęć	67,02
1/20	pokój zabaw	7,38
1/21	wc dla dzieci	15,66
1/22	pom. porządkowe	3,60
1/23	magazyn podręczny	3,58
1/24	komunikacja	38,73
1/25	sala zajęć	67,02
1/26	magazyn podręczny	3,02
1/27	pom. porządkowe	2,96
1/28	wc dla dzieci	16,05
1/29	wc dla dzieci	6,60
1/30	wiatrołap	3,88
1/31	klatka schodowa	6,87
1/32	sala zajęć	66,02
1/33	wc dla dzieci	7,26
Razem:		494,50

Legenda:

- zamurowania otworów zamurowania wykonać z bloczków gazobetonowych odmiany 400
- wyburzenia
- ściana przy klatce schodowej B konstrukcji lekkiej systemowa gr 15 cm o odporności REI60 (płyty gips.-karton gr. 2 x 12,5 mm o podwyższonej odporności ogniowej na ruszcie stalowym z wypełnieniem wełną mineralną)

OBIEKT	Przedszkole nr 5, ul. Witosa 4 dz. nr ewid. 21664, 21663, 21660 i 21659 16-400 Suwałki		
TEMAT	EKSPERTYZA TECHNICZNA w trybie §2 ust. 2 rozporządzenia ministra Infrastruktury z 12 kwietnia 2002 r.(tekst jednolity Dz.U 2015r. poz. 1422)		
OPRACOWAŁ	RZECZOZNAWCA DO SPRAW ZABEZPIECZEŃ PRZECIWOPOŻAROWYCH mgr inż. STANISŁAW MUSIAŁ nr uprawnień: 382/98	PODPIS:	
TYTUŁ RYSUNKU	RZUT PARTERU	NR RYSUNKU	3
		SKALA:	1:100
		DATA:	LUTY 2017 R.