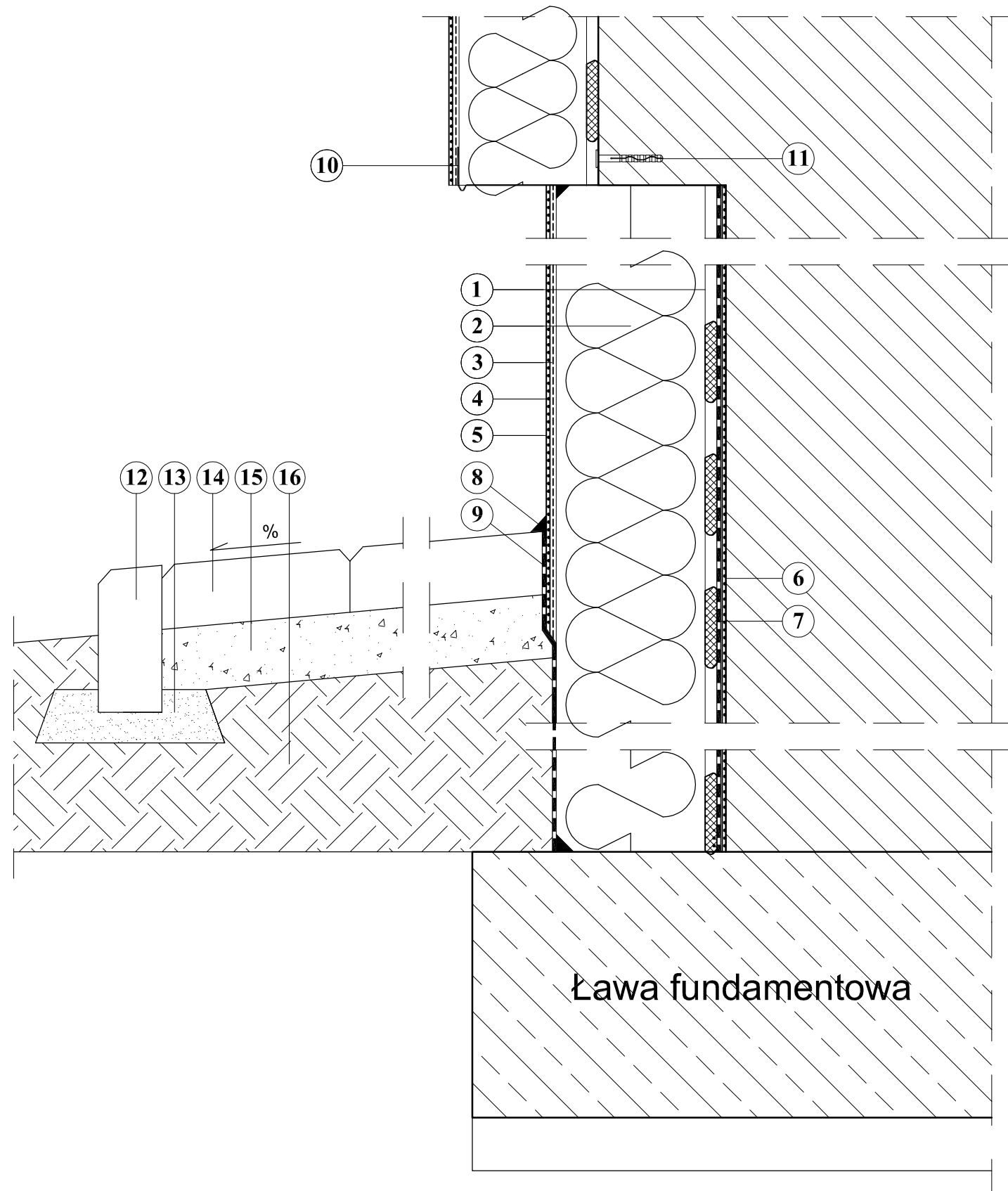


**SZCZEGÓŁ 14**

DOCIEPLENIE COKOŁU - WKŁĘŚLY (docieplenie do głębokości ław fundamentowych)



1. ŚRODEK KLEJĄCY DO STYROPIANU
2. IZOLACJA TERMICZNA
3. ZAPRAWA ZBROJONA SIATKĄ Z WŁÓKNA SZKLANEGO
4. FARBA GRUNTUJĄCA
5. WYPRAWA ELEWACYJNA
6. ŚRODEK GRUNTUJĄCY
7. HYDROIZOLACJA - MASA BITUMICZNO-KAUCZUKOWA
8. USZCZELNIACZ POLIURETANOWY
9. FOLIA KUBELKOWA
10. PROFIL COKOŁOWY FABRYCZNIE OKLEJONY SIATKĄ Z WŁÓKNA SZKLANEGO
11. DYBEL MOCUJĄCY PROFIL COKOŁOWY + PODKŁADKA DYSTANSOWA
12. OBRZEŻE BETONOWE 6 x 20 cm
13. GRUNT PAROPRZEPUSZCZALNY - PIASEK
14. OPASKA Z KOSTKI BRUKOWEJ szer. 0,5 m
15. PODSYPKA CEMENTOWO-PIASKOWA 1:6
16. GRUNT RODZIMY

**Uwaga!**  
Jednoczesne stosowanie materiałów różnych systemów jest niedopuszczalne!

Pracownia Audytorska Spółka z o.o. ul. Żabła 34 27-400 Ostrowiec Św. tel.fax. (041) 247 97 01 kom. 667 633 003 email: pracowniaaudytorska@o2.pl			Nr rysunku: <b>S14</b>	Branda: ARCHITEKTURA	Skala:
Projektant: Architektura	mgr inż. arch. Zbigniew Doktor	227/KL/72		Inwestor: Miasto Suwałki ul. Mickiewicza 1 16-400 Suwałki	Adres budowy: Budynek Przedszkola nr 2 ul. Waryńskiego 29 16-400 Suwałki
Asystent projektanta:	mgr inż. Albert Grzyb	----		Rodzaj projektu: <b>PROJEKT BUDOWLANO-WYKONAWCZY</b>	
				Tytuł rysunku: <b>SZCZEGÓŁY WYKONAWCZE</b>	
		Nr upr.:	Podpis:	Data opracowania: luty 2017r.	