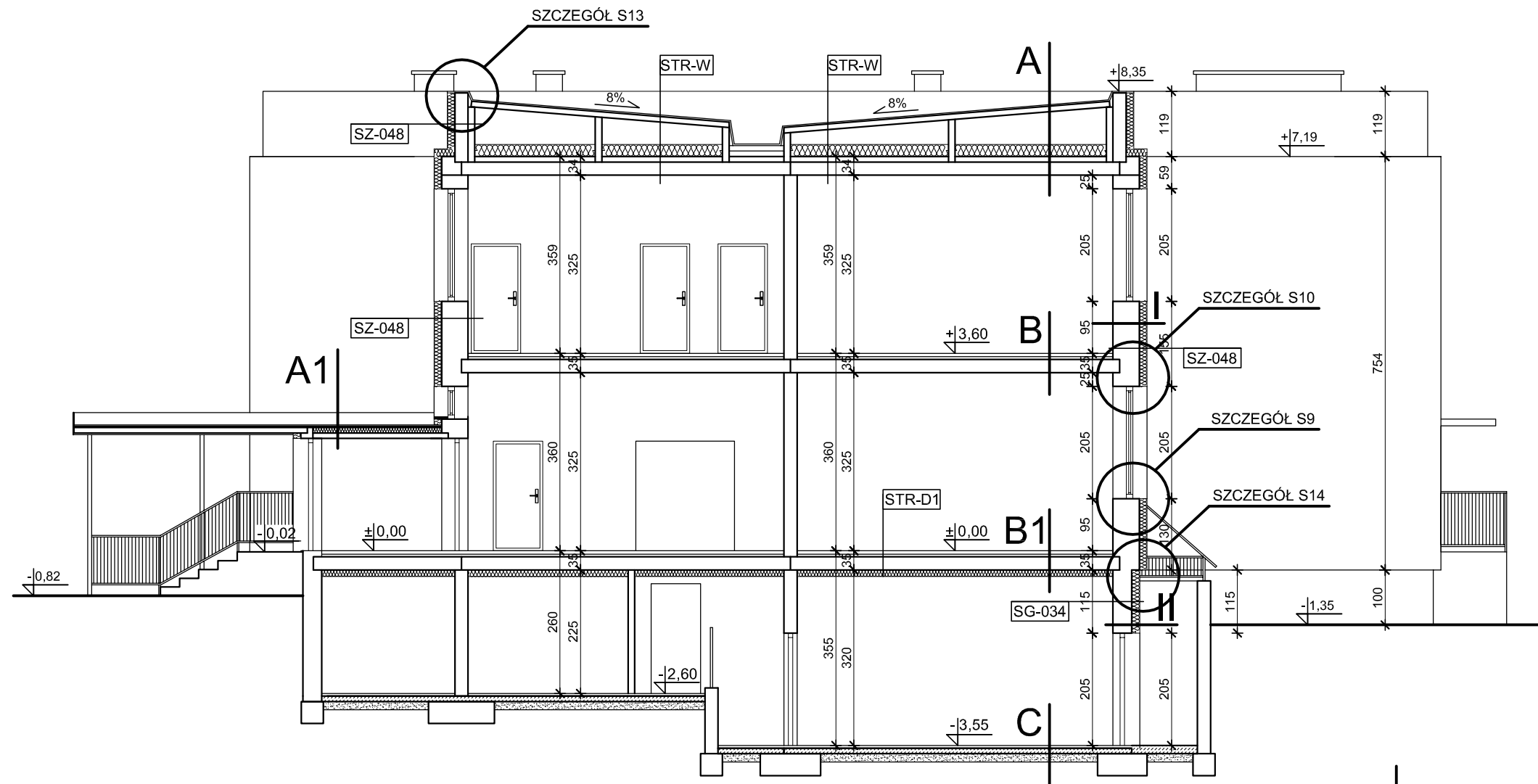


PRZEKRÓJ A-A

Przedszkole nr 2 w Suwałkach

ul. Waryńskiego 29

skala 1:100



- A** pokrycie z papy
szlichta
płyty korytkowe na ściankach ażurowych
puszka powietrzna
szlichta
projektowane ocieplenie - granulata z wełny szklanej
styropian gr. 10 cm
strop kanałowy systemu "Żerań"
tynk
- A1** pokrycie z papy
szlichta ze spadkiem 5%
styropian gr. 10 cm
płyta żelbetowa gr. 10cm
tynk
- B** warstwy posadzkowe
szlichta
izolacja akustyczna
strop kanałowy systemu "Żerań"
tynk
- B1** warstwy posadzkowe
szlichta
izolacja akustyczna
strop kanałowy systemu "Żerań"
tynk
projektowane ocieplenie - styropian EPS70-031
tynk
- C** posadzka betonowa
papa
gruzobeton
piasek zagęszczony
grunt rodzimy

- I** tynk wewnętrzny
ściana zewnętrzna z elementów prefabrykowanych systemu "cegła Żerańska" docieplona gazobetonem gr. 48 cm
projektowane ocieplenie - styropian EPS70-031
tynk zewnętrzny
- II** tynk wewnętrzny
ściana zewnętrzna z elementów prefabrykowanych systemu "cegła Żerańska" gr. 24 cm
izolacja termiczna gr. 4cm
cegła ceramiczna gr. 6cm
projektowane ocieplenie - styropian ekstrudowany XPS300-035
tynk zewnętrzny

SG-034	Ściany zewnętrzne kondygnacji podziemnych Ściany zewnętrzne w gruncie docieplić styropianem XPS300-035 o współczynniku $\lambda=0,035\text{W/m}\cdot\text{K}$ gr. wg części opisowej do poziomu posadowienia ław fundamentowych
SZ-048	Ściany zewnętrzne kondygnacji nadziemnych Ściany zewnętrzne docieplić styropianem EPS70-031 o współczynniku $\lambda=0,031\text{W/m}\cdot\text{K}$ gr. wg części opisowej; z wykonaniem wyprawy z tynku mineralnego
Ościeża okienne i drzwiowe Ościeża okienne i drzwiowe docieplić styropianem EPS70-031 o współczynniku $\lambda=0,031\text{W/m}\cdot\text{K}$ gr. 2 cm z wykonaniem wyprawy z tynku mineralnego	

STR-W	Stropodach wentylowany Stropodach wentylowany docieplić granulatem wełny szklanej o współczynniku $\lambda=0,039\text{W/m}\cdot\text{K}$ gr. wg części opisowej
STR-D1	Strop nad piwnicą (Pomieszczenia 0/1-0/17) Strop w pomieszczeniach piwnic oznaczonych jako 0/1-0/17 ocieplić od dołu styropianem EPS70-031 o współczynniku $\lambda=0,031\text{W/m}\cdot\text{K}$ gr. wg części opisowej.

Pracownia Audytorska Spółka z o.o. ul. Żabia 34 27-400 Ostrowiec Św. tel./fax.(041) 247 97 01 kom. 667 633 003			Nr rysunku P5	Branża ARCHITEKTURA	Skala 1:100
Projektant: Architektura	mgr inż. arch. Zbigniew Doktor	227/KL/72	Inwestor Miasto Suwałki ul. Mickiewicza 1 16-400 Suwałki		
Asystent projektanta:	mgr inż. Albert Grzyb	----	Adres budowy Budynek Przedszkola nr 2 ul. Waryńskiego 29 16-400 Suwałki		
Sprawdzający:	mgr inż. arch. Andrzej Papierza	110/90/WL	Rodzaj projektu PROJEKT BUDOWLANO-WYKONAWCZY		
Imię i nazwisko: Nr upr. Podpis:			Tytuł rysunku PRZEKRÓJ A - A		
Data opracowania: luty 2017r.					