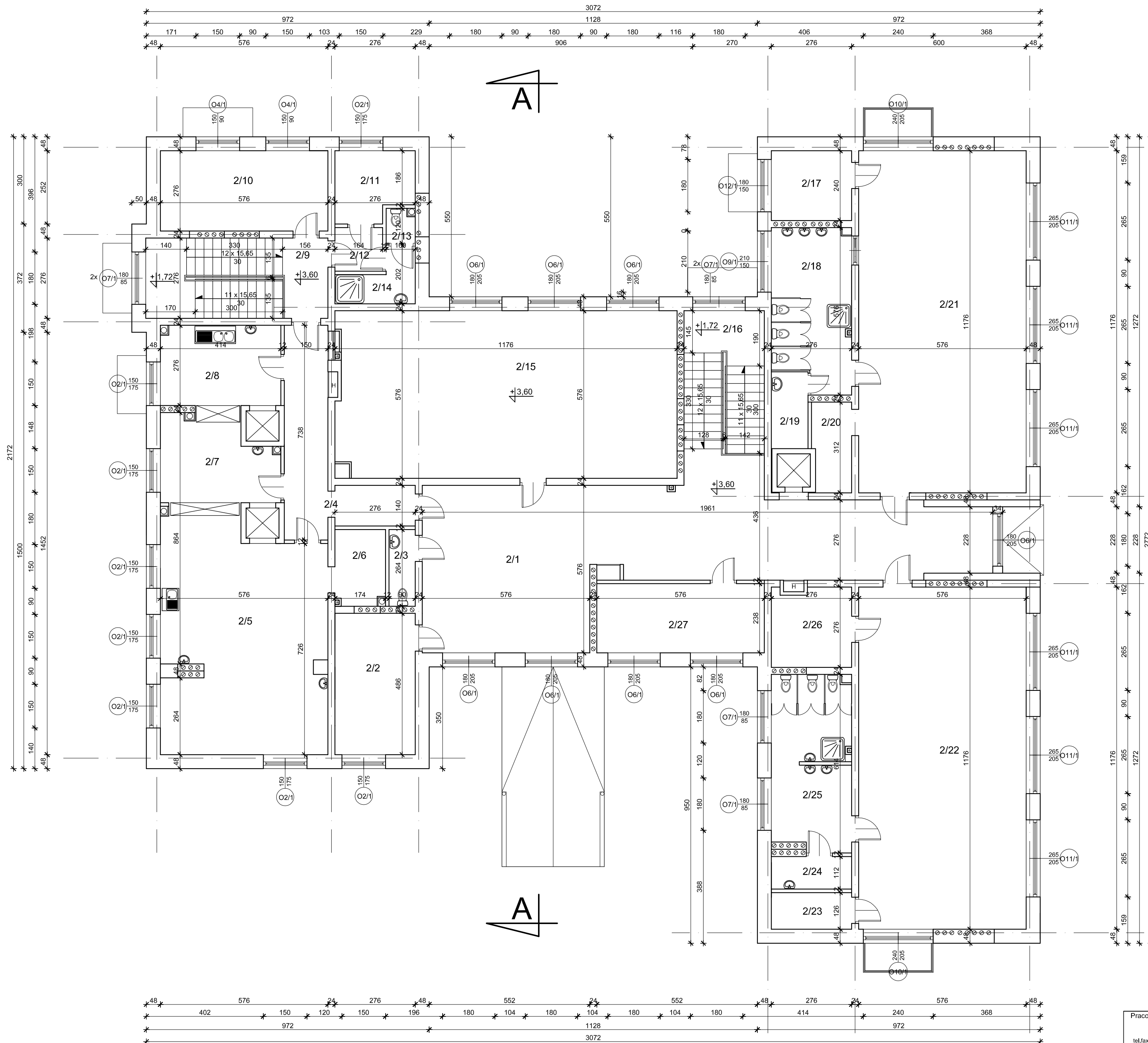



RZUT PIĘTRA  
Przedszkole nr 2 w Suwałkach  
ul. Waryńskiego 29  
skala 1:100



Zestawienie pomieszczeń		
L.P.	Nazwa pomieszczenia	Powierzchnia [m <sup>2</sup> ]
2/1	komunikacja	72,65
2/2	biblioteka	13,40
2/3	WC dla personelu	2,40
2/4	korytarz	15,15
2/5	kuchnia	43,45
2/6	magazyn	4,50
2/7	kredens	10,60
2/8	zmywalnia	11,30
2/9	klatka schodowa	8,65
2/10	magazyn art. spoż.	15,90
2/11	pokój personelu kuchennego	6,20
2/12	komunikacja	2,45
2/13	WC	1,10
2/14	łazienka	3,75
2/15	sala zajęć	67,10
2/16	klatka schodowa	8,30
2/17	magazyn	6,60
2/18	WC dla dzieci	14,60
2/19	pom. porządkowe	3,30
2/20	magazyn	4,10
2/21	sala zajęć	67,70
2/22	sala zajęć	67,70
2/23	magazyn	3,50
2/24	pom. porządkowe	3,10
2/25	WC dla dzieci	16,15
2/26	magazyn	7,45
2/27	pokój dyrektora	13,70
Razem:		494,80

Pracownia Audytorska Spółka z o.o. ul. Żabińca 34 27-400 Ostrowiec Św. tel./fax:(041) 247 97 01 kom. 667 633 003		 <b>3</b>	Nr rysunku 3		Branża ARCHITEKTURA		Skala 1:100	
Projektant: Architektura	mgr inż. arch. Zbigniew Doktor		227/KL/72	Miejscowość Miasto Suwałki		Adres budowy ul. Mickiewicza 1 16-400 Suwałki		Budynek Przedszkola nr 2 ul. Waryńskiego 29 16-400 Suwałki
Asystent projektanta:	mgr inż. Albert Grzyb	----	Rodzaj projektu INWENTARYZACJA		Tytuł rysunku RZUT PIĘTRA			
Imię i nazwisko:		Nr upr.	Podpis:		Data opracowania: listopad 2016r.			