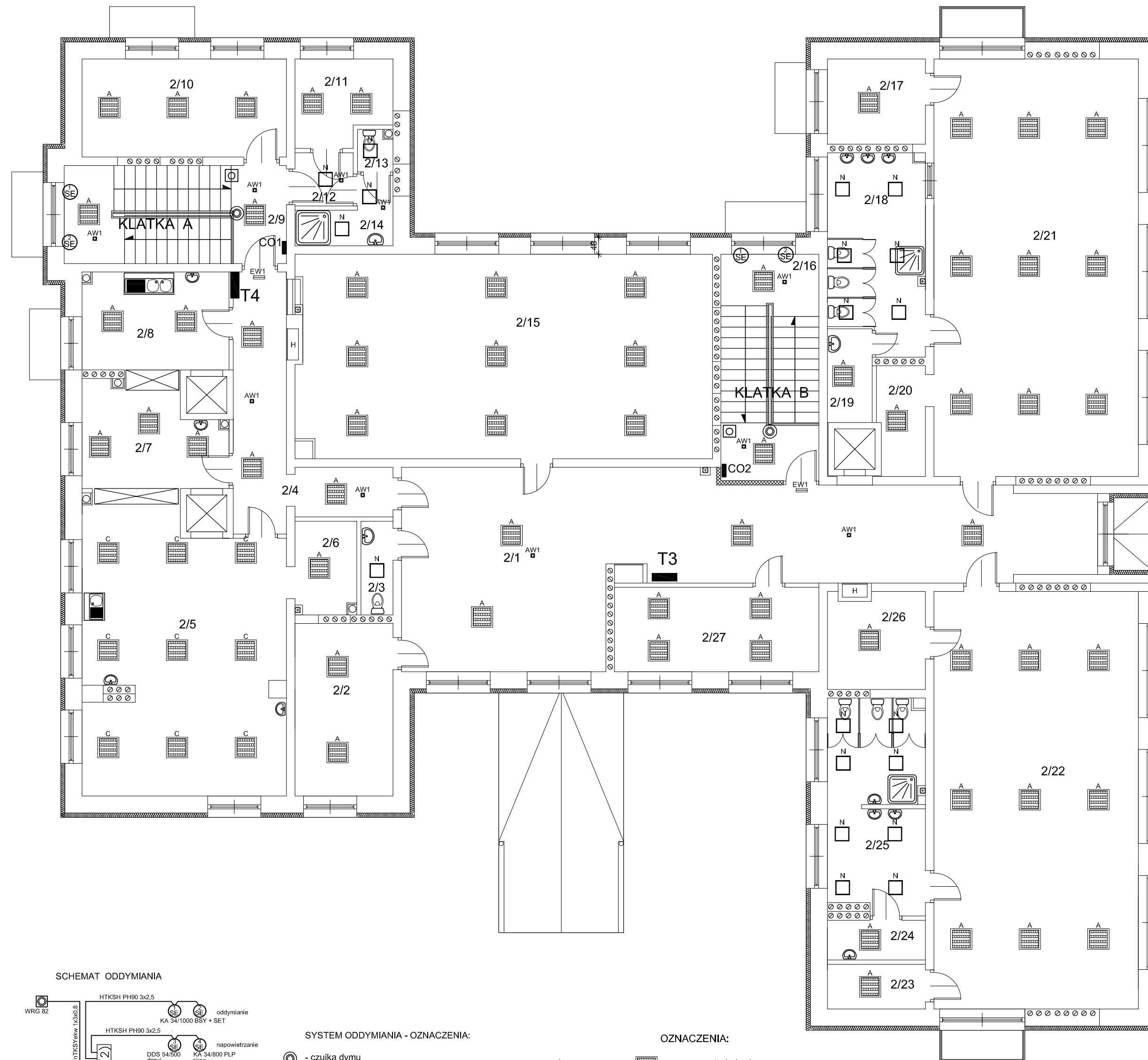
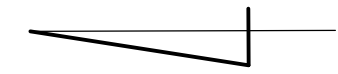


RZUT PIĘTRA  
Przedszkole nr 2 w Suwałkach  
ul. Waryńskiego 29  
skala 1:100

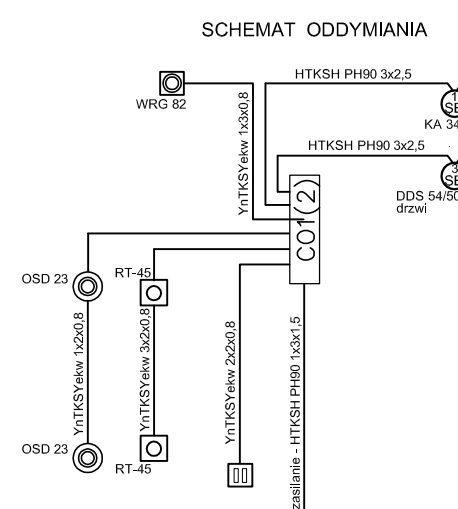
Zastosowane w niniejszym projekcie budowlano-wykonawczym materiały, można zastąpić innymi materiałami dopuszczonymi do stosowania w budownictwie, posiadającym odpowiednie atesty oraz normy zgodności, o parametrach nie gorszych niż zastosowane w dokumentacji.



Zestawienie pomieszczeń		
L.P.	Nazwa pomieszczenia	Powierzchnia [m <sup>2</sup> ]
2/1	komunikacja	71,14
2/2	biblioteka	13,40
2/3	WC dla personelu	2,40
2/4	korytarz	15,15
2/5	kuchnia	43,45
2/6	magazyn	4,50
2/7	kredens	10,60
2/8	zmywalnia	11,30
2/9	klatka schodowa	8,65
2/10	magazyn art. spoż.	15,90
2/11	pokój personelu kuchennego	6,20
2/12	komunikacja	2,45
2/13	WC	1,10
2/14	łazienka	3,75
2/15	sala zajęć	67,10
2/16	klatka schodowa	8,80
2/17	magazynek	6,60
2/18	WC dla dzieci	14,60
2/19	pom. porządkowe	3,30
2/20	magazynek	4,10
2/21	sala zajęć	67,70
2/22	sala zajęć	67,70
2/23	magazynek	3,50
2/24	pom. porządkowe	3,10
2/25	WC dla dzieci	16,15
2/26	magazynek	7,45
2/27	pokój dyrektora	13,70
Razem:		493,79

OPRAWY OŚWIETLENIOWE

- A - oprawa LED 3800LM PLX E 24 IP44 840
- C - oprawa IN CLEAN LED 5200LM PLX E IP65 840 - 600X600
- M - oprawa LED 2400LM PC OPAL E IP65 830
- N - PC LED 2400LM E IP54 840
- A1 - LED 13W 1500LM CMW E ( z czujnikiem ruchu ) - (barwa światła - ciepła biała )
- AW1 - oprawa awaryjna LED do korytarzy LVNC 3W
- rozsył road 1h AT CNBOP
- EW1 - oprawa ewakuacyjna jednostronna LED 1H AUTOTEST
- IFB/2/SE/AT CNBOP
- EW2 - oprawa ewakuacyjna dwustronna LED 1H AUTOTEST
- IFB/2/SE/AT CNBOP



- SYSTEM ODDYMIANIA - OZNACZENIA:
- ☉ - czujka dymu
  - ☐ - ręczny przycisk oddymiania
  - ☐ - przycisk przewietrzania
  - SE - siłownik
  - ☉ - czujka pogodowa
  - CO1 CO2 - centralka oddymiania centrala RZN 4408-K prod. D+H

- OZNACZENIA:
- ☐ - oprawa oświetleniowa
  - ☐ - oprawa oświetlenia awaryjnego
  - ☐ - oprawa oświetlenia kierunkowego
  - Ppoż ☐ - przycisk sterujący wyłącznikiem głównym ppoż.
  - T1 - rozdzielnia elektryczna T1
  - WGppoż - wyłącznik główny przeciwpożarowy

Pracownia Audytorska Spółka z o.o. ul. Żabka 34 27-400 Ostrowiec Św. tel.fax.(041) 247 97 01 kom. 667 633 003		Nr rysunku <b>E3</b>	Skala 1:100
Instalacja elektryczna Miasto Suwałki ul. Mickiewicza 1 16-400 Suwałki		Budynek Przedszkola nr 2 ul. Waryńskiego 29 16-400 Suwałki	
Opracował: mgr inż. Zbigniew Sternik KL-38/91	Projektował: mgr inż. Sławomir Raczynski SWK/0041/POOE/05	Rodzaj projektu <b>PROJEKT BUDOWLANO - WYKONAWCZY</b>	
Sprawił: inż. Zdzisław Włódek KL-14/99	Tytuł rysunku <b>RZUT PIĘTRA</b>		
Imię i nazwisko:	Nr upr.	Podpis:	Data opracowania: luty 2017r.