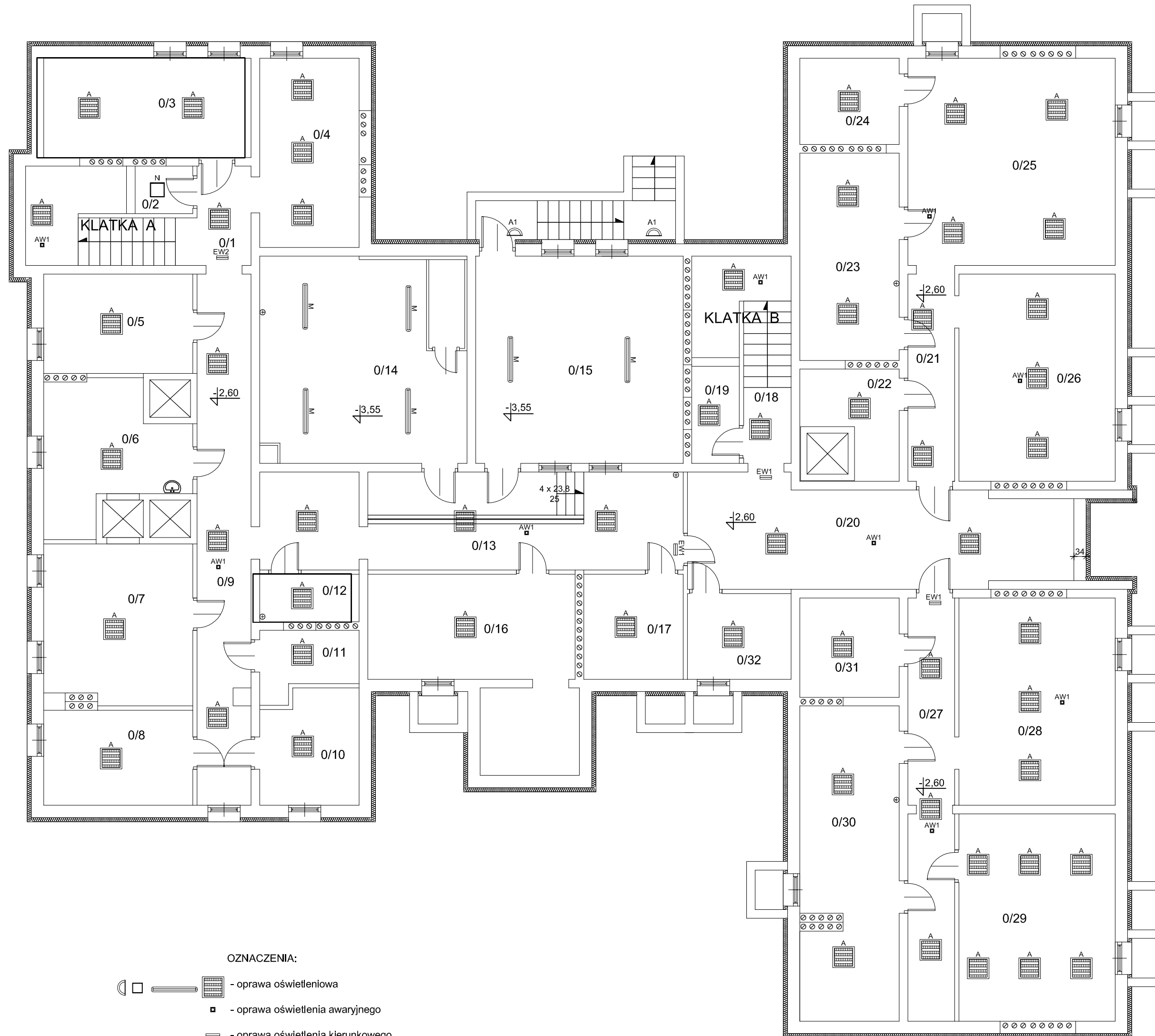
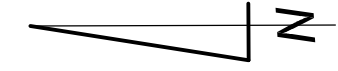


RZUT PIWNIC
Przedszkole nr 2 w Suwałkach
ul. Waryńskiego 29
skala 1:100

Zastosowane w niniejszym projekcie budowlano-wykonawczym materiały, można zastąpić innymi materiałami dopuszczonymi do stosowania w budownictwie, posiadającym odpowiednie atesty oraz normy zgodności, o parametrach nie gorszych niż zastosowane w dokumentacji.



Zestawienie pomieszczeń		
L.P.	Nazwa pomieszczenia	Powierzchnia [m ²]
0/1	klatka schodowa	8,80
0/2	magazyn opakowań	2,10
0/3	archiwum	15,90
0/4	salka	14,50
0/5	magazyn	11,40
0/6	magazyn warzyw	13,30
0/7	magazyn ziemniaków	18,10
0/8	pom. gospodarcze	10,90
0/9	korytarz	22,15
0/10	pom. gospodarcze	8,45
0/11	pom. gospodarcze	4,55
0/12	magazyn	3,65
0/13	korytarz	31,35
0/14	wentylatornia	33,10
0/15	wymiennikownia	33,20
0/16	pom. gospodarcze	23,50
0/17	pom. gospodarcze	8,05
0/18	klatka schodowa	7,95
0/19	schowek	3,55
0/20	komunikacja	29,90
0/21	komunikacja	7,50
0/22	pom. gospodarcze	6,30
0/23	pom. gospodarcze	15,90
0/24	pom. gospodarcze	6,60
0/25	szatnia	33,20
0/26	szatnia	25,00
0/27	komunikacja	15,00
0/28	szatnia	25,00
0/29	sala zajęć	25,00
0/30	pom. gospodarcze	23,55
0/31	magazyn	7,60
0/32	pom. gospodarcze	6,85
Razem:		501,90

- OZNACZENIA:**
- oprawa oświetleniowa
 - oprawa oświetlenia awaryjnego
 - oprawa oświetlenia kierunkowego
 - Ppoż - przycisk sterujący wyłącznikiem głównym ppoż.
 - T1 - rozdzielnia elektryczna T1
 - WGppoż - wyłącznik główny przeciwpożarowy

OPRAWY OŚWIETLENIOWE

- A - oprawa LED 3800LM PLX E 24 IP44 840
- C - oprawa CLEAN LED 5200LM PLX E IP65 840 - 600X600
- M - oprawa LED 2400LM PC OPAL E IP65 830
- N - PC LED 2400LM E IP54 840
- A1 - LED 13W 1500LM CMW E (z czujnikiem ruchu) - (barwa światła - ciepła biała)
- AW1 - oprawa awaryjna LED do korytarzy LVNC 3W
- rozsył road 1h AT CNBOP
- EW1 - oprawa ewakuacyjna jednostronna LED 1H AUTOTEST
- IFB/2/SE/AT CNBOP
- EW2 - oprawa ewakuacyjna dwustronna LED 1H AUTOTEST
- IFB/2/SE/AT CNBOP

Pracownia Audytorska Spółka z o.o. ul. Żabia 34 27-400 Ostrowiec Św. tel./fax.(041) 247 97 01 kom. 667 633 003		Nr rysunku E1	Skala 1:100
Opracował: mgr inż. Zbigniew Sternik KL-38/91		Instalator INST. ELEKTRYCZNE	
Projektował: mgr inż. Sławomir Raczynski SWK/0041/POOE/05		Adres budowy Miasto Suwałki ul. Mickiewicza 1 16-400 Suwałki	
Sprawdził: inż. Zdzisław Włóczęga KL-14/99		Budynek Przedszkola nr 2 ul. Waryńskiego 29 16-400 Suwałki	
Imię i nazwisko: Nr upr. Podpis:		Rodzaj projektu PROJEKT BUDOWLANO - WYKONAWCZY	
		Tytuł rysunku RZUT PIWNIC	
Data opracowania: luty 2017r.			